

G-type
L-type
E-type
M-type
S-type
J-type
PM-type
H-type
AF-type
NP-type
SKY-type
SILENT-type
OTHER

LIGHT STAR (軽荷重向け) / S-type

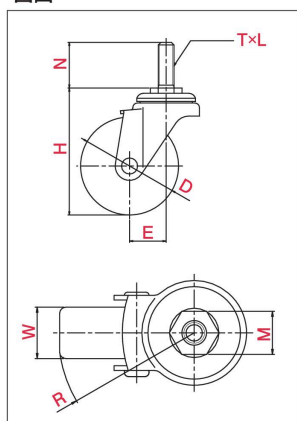
ST型 φ50 65 75 100

自在車	固定車
プレート式	ねじ込み式 / 差し込み式
三価ユニクロ仕上	クロームメッキ仕上
シングルベアリング	ダブルベアリング
シングルストッパー	ダブルストッパー

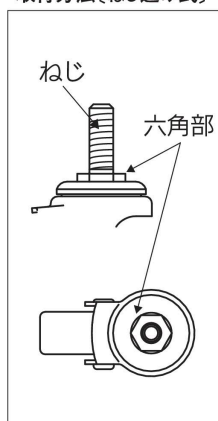


ST-75BN, M16×40

・図面



・取付方法(ねじ込み式)



・主な使用例



※写真は代表的な製品イメージです。

品番	車輪	車輪径 D (mm)	車幅 W (mm)	取付高 H (mm)	ねじ T	ピッチ・山数 L	長さ N (mm)	対辺 M (mm)	偏心 E (mm)	旋回半径 R (mm)	許容荷重 [daN (kgf)]		
ST-50EL, M12×35		50	27	74	M12	1.75	35	21	27	53	35(35.7)		
ST-50EL, M16×40					M16	2	40	23					
ST-50EL, UNF1/2×25					UNF1/2	20	25	21					
ST-50EL, W3/4×40					W3/4	10	40	23					
ST-65EL, M12×35		65	27	89	M12	1.75	35	21	27	61		40(40.8)	
ST-65EL, M16×40					M16	2	40	23					
ST-65EL, UNF1/2×25					UNF1/2	20	25	21					
ST-65EL, W3/4×40					W3/4	10	40	23					
ST-75EL, M12×35		75	27	97	M12	1.75	35	21	28	66			50(51.0)
ST-75EL, M16×40					M16	2	40	23					
ST-75EL, UNF1/2×25					UNF1/2	20	25	21					
ST-75EL, W3/4×40					W3/4	10	40	23					
ST-100EL, M12×35	100	27	126	M12	1.75	35	21	31	82	50(51.0)			
ST-100EL, M16×40				M16	2	40	23						
ST-100EL, UNF1/2×25				UNF1/2	20	25	21						
ST-100EL, W3/4×40				W3/4	10	40	23						
ST-50RH, M12×35		50	28	74	M12	1.75	35	21	27		53	50(51.0)	
ST-50RH, M16×40					M16	2	40	23					
ST-50RH, UNF1/2×25					UNF1/2	20	25	21					
ST-50RH, W3/4×40					W3/4	10	40	23					
ST-65RH, M12×35		65	25	89	M12	1.75	35	21	27		61		60(61.2)
ST-65RH, M16×40					M16	2	40	23					
ST-65RH, UNF1/2×25					UNF1/2	20	25	21					
ST-65RH, W3/4×40					W3/4	10	40	23					
ST-75RH, M12×35		75	25	97	M12	1.75	35	21	28	66	50(51.0)		
ST-75RH, M16×40					M16	2	40	23					
ST-75RH, UNF1/2×25					UNF1/2	20	25	21					
ST-75RH, W3/4×40					W3/4	10	40	23					
ST-100RH, M12×35	100	25	126	M12	1.75	35	21	31	82	50(51.0)			
ST-100RH, M16×40				M16	2	40	23						
ST-100RH, UNF1/2×25				UNF1/2	20	25	21						
ST-100RH, W3/4×40				W3/4	10	40	23						

ホイルPP
車輪エラストマー

ホイルゴム
車輪ゴム

・専用工具 ユーエイスパナ(19mm/21mm)
21×23スパナ