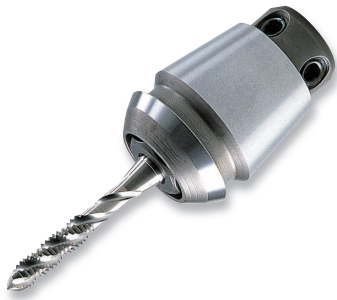


# タッピングコレット



EYツールチェンジアダプタ、ストレートEYチャック、BT30EYチャック、S20TEYチャックでネジ加工が容易に行えます。

型番	適用するチャック
EYT16- M1、M3、M4、M5、M6、M8	EYC16
EYT20- M1、M3、M4、M5、M6、M8、M10	EYC20
EYT25- M1、M3、M4、M5、M6、M8、M10、M12	EYC25
EYT32- M4、M5、M6、M8、M10、M12、M14、M16	EYC32

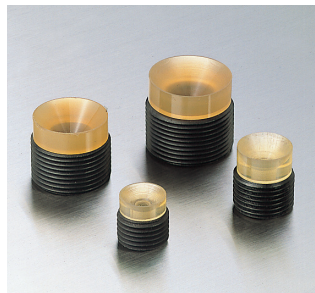
## 使用方法

次のようなタップ加工をお薦めします。加工物への急速アプローチ、そしてタッピング加工の送り量はピッチの95%で行い、タッピングコレット最大ストローク(E)の20~30%以内で完了するようにプログラムする。戻りの送り量はピッチを同一(100%)にしなければなりません。これによりタッピングコレットのスリューブはタップが抜けるまでストローク範囲内に残っています。クイックリターンもプログラム出来ます。また比較的容易にフロート量はプログラム出来ます。高速でタップ加工する場合は、逆転時の送り量とスピンドルのイナーシャを考慮した適切なプログラムの補正が必要です。

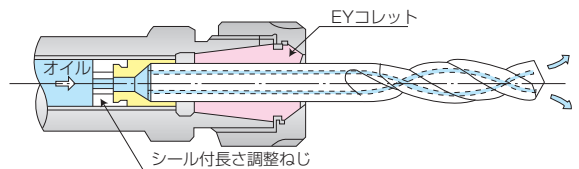
# シール付長さ調整ねじ

水溶性及び油性切削液に強いウレタン端面シール付長さ調整ねじを組込んでおりますので、給油圧力をロスする事なく、加工する事が出来ます。

型番	ネジサイズ	適合する本体
ASMC11	M11	EYC16
ASMC14	M14	EYC20
ASMC18	M18	EYC25
ASMC24	M24	EYC32



BTシャンクEYチャック等に標準付属の長さ調整ねじをこのシール付長さ調整ネジに取り換えて頂きますと、後方からの給油をシールすることが出来ます。



## 5mm以上の油穴付ドリルをカバー

5~20mmの油穴付ドリルの端面のシールが出来ますので、小径油穴付ドリルにも対応出来ます。

# テーパゲージ

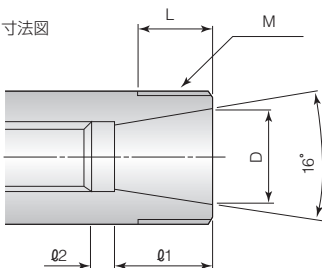
貴社にて、スピンドルやツールを設計製作される場合、お打ち合わせの上、寸法図を提出致します。加工用テーパゲージも販売致しますので、ご用命下さい。

型番	適用するコレット
TG-EY11	EY11、EY12
TG-EY16	EY16
TG-EY20	EY20
TG-EY25	EY25
TG-EY32	EY32



# スピンドルノーズ

寸法図



お客様にてスピンドルを設計製作される場合の参考寸法です。詳細はお問い合わせ下さい。

単位：mm

適用するEYコレット	D	Q <sub>1</sub>	Q <sub>2</sub>	M	L	適用するナット
EY11	11	11.5	3.5	M14×0.75	9	NY11H14
EY12	11	10.5	5	M14×0.75	9	NY12H14
EY16	16	15.5	5	M22×1.5	13	NY16H22
EY20	20	20	5	M25×1.5	14	NY20H25
EY25	25	23.5	5.5	M32×1.5	15	NY25F32
EY32	32	27.5	5.5	M40×1.5	16	NY32F40