

## ■ナベ (三価シルバー) クロムフリー

品番	サイズ	入数(大箱)	ドリル径	L	D	H	d	p	S
PV425FS	4×25	200本×30箱	3.4~3.5	25.0	8.0	2.9	4.2	1.5	全ねじ
PV432FS	4×32	200本×30箱	3.4~3.5	32.0	8.0	2.9	4.2	1.5	全ねじ
PV438FS	4×38	150本×30箱	3.4~3.5	38.0	8.0	2.9	4.2	1.5	全ねじ
PV525FS	5×25	100本×30箱	4.3~4.5	25.0	9.3	3.2	5.3	1.6	全ねじ
PV532FS	5×32	100本×30箱	4.3~4.5	32.0	9.3	3.2	5.3	1.6	全ねじ
PV545FS	5×45	100本×30箱	4.3~4.5	45.0	9.3	3.2	5.3	1.6	全ねじ
PV560FS	5×60	80本×30箱	4.3~4.5	60.0	9.3	3.2	5.3	1.6	44.0



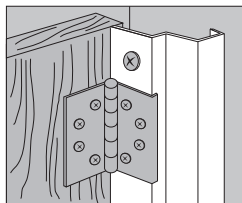
全商品、小箱単位の出荷も承ります。

## ■SUS410 ステンレスナベ (パシペート) クロムフリー

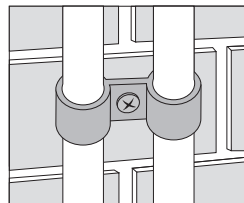
品番	サイズ	入数(大箱)	ドリル径	L	D	H	d	p	S
PVT42025	4×25	200本×30箱	3.4~3.5	25.0	8.0	2.9	4.2	1.5	全ねじ
PVT42032	4×32	200本×30箱	3.4~3.5	32.0	8.0	2.9	4.2	1.5	全ねじ
PVT53035	5×35	100本×30箱	4.3~4.5	35.0	9.3	3.2	5.3	1.6	全ねじ
PVT53045	5×45	100本×30箱	4.3~4.5	45.0	9.3	3.2	5.3	1.6	全ねじ
PVT53060	5×60	80本×30箱	4.3~4.5	60.0	9.3	3.2	5.3	1.6	44.0

全商品、小箱単位の出荷も承ります。

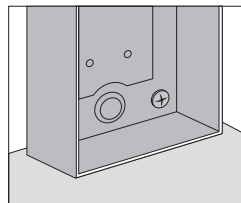
## 多用途にご使用いただけるコンクリート用ねじ — ビスコン



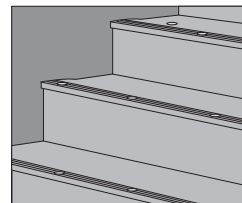
ドア枠の取り付けなど



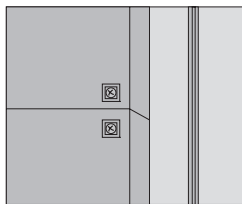
配管サドルの取り付けなど



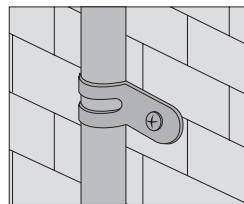
スイッチボックスの取り付けなど



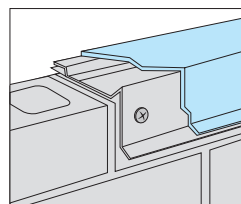
滑り止めステップの取り付けなど



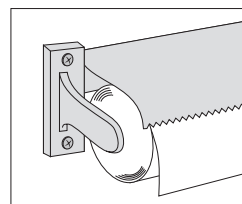
防音、断熱材の取り付けなど



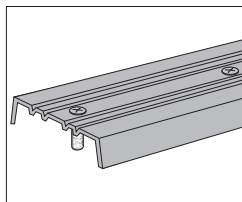
配管サドルの取り付けなど



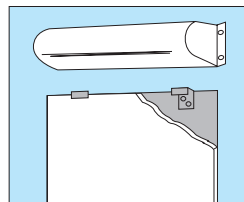
防水材の取り付けなど



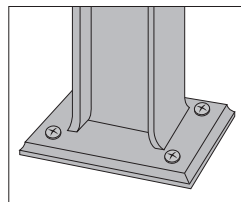
トイレトペーパーの取り付けなど



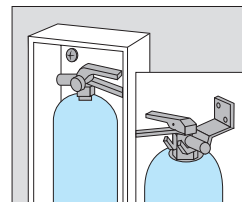
敷居の取り付けなど



洗面器具の取り付けなど



座席の取り付けなど



消火器の取り付けなど

### ビスコン使用上の注意

#### 1. 下穴をあけるとき

- ①下穴径は、必ず指定のドリル径であけてください。
- ②下穴深さは、ねじ込み深さ+10mm以上あけてください。
- ③粉の排出は、穴をあけながら何回かドリルを出し入れして完全に排出してください。

#### 2. ビスコンをねじ込むとき

- ①締め付けは、低回転でゆっくりと最後は締め付けすぎないようにしてください。インパクトドライバーの最大トルクはφ4ビスコンの破断トルクの30倍以上あります。

### ビスコン各種トルクデータ (単位: N・m)

材質	鉄			SUS410	
	φ4	φ5	φ6	φ4	φ5
呼び径	φ4	φ5	φ6	φ4	φ5
ねじ込みトルク	2.5	2.8	4.8	2.5	2.8
適正締めトルク	2.7	6.3	12.4	3.1	6.2
破断トルク	4.5	10.5	20.6	5.1	10.3

参考: インパクトドライバーのトルク

インパクトドライバー-14.4V 最大トルク (N・m)	145
------------------------------	-----