

“6”ナイロン戸車

丸型

鉄枠

特長

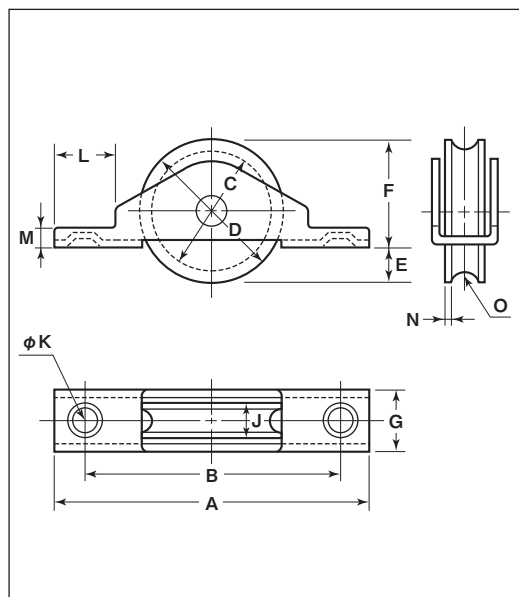
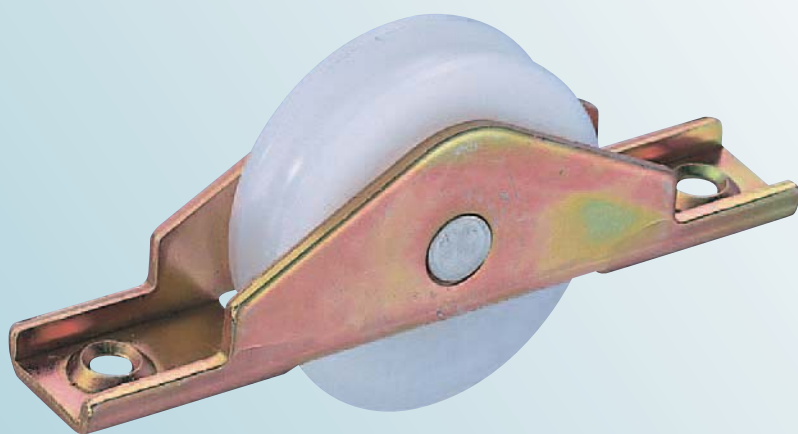
取付けが簡単で、オイルレスメタル（含油軸受）を使用していますので回転がなめらかです。

※オイルレスメタル（含油軸受）の材質は鉄です。

用途

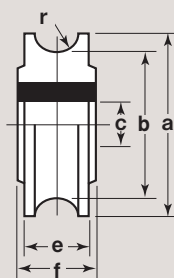
病院・学校・ホテルetc.

40mm



商品コード	サイズ	A	B	C	D	E	F	G	J	K	L	M	N	O ^(R)	板厚	軸	車	重量	耐荷重 (2ヶ当り)	希望小売価格 (1ヶ当り)	一箱 入数	一甲 入数
DNM-0401	40mm	90	74	35	40	10	30	16.5	11	4.5	17	5	2.5	3	SPCC t2	SUS304 6mm	6ナイロン オイルレスメタル入	60g	30kg	610	12	240

車のみ



商品コード	サイズ	a(φ)	b(φ)	c(φ)	e	f	r ^(R)	重量	希望小売価格 (1ヶ当り)
2516	40mm	40	35	6	11	12	3	15g	530

樹脂戸車

6”ナイロン戸車

ユニバーサル
クローザ
後付用自動扉

特殊門扉用
戸車

重量戸車

キャスター
戸車

Hブリー

サッシ
取替戸車

公団・公社用
戸車

ガイド
ローラー

ステンレス
戸車

Cローラー

バテント車

底車

鉄戸車

ローラー
戸車

真鍮戸車

樹脂戸車

リステン
レール用
戸車

フラッター
戸車

調整戸車

横調整戸車

どあービタ