

キャスタ

—中荷重 車輪材質：ゴム—



Order
注文例

型式

DP13A-75
ZP13A-100

■プレート式固定形



■プレート式自在形



■プレート式ダブルブレーキ形

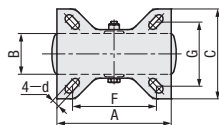


■プレート式シングルブレーキ形

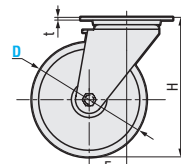
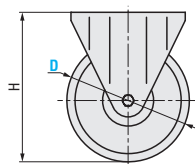
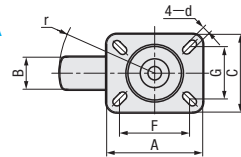


主体		車輪
M 材質	S 表面処理	M 材質
機械構造用炭素鋼 Q195	亜鉛メッキ	スチールホイール+ゴム

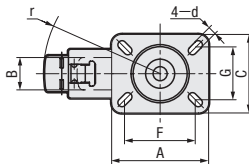
DP13A



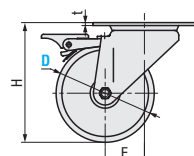
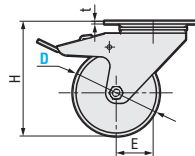
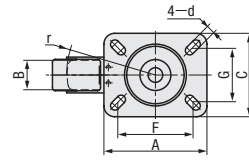
WP13A



SP13A



ZP13A



型式		H	B	E	d	A×C×t	F×G	r		許容荷重 (N)	車輪部ベアリング
Type	D							DP13A	WP13A・SP13A・ZP13A		
DP13A WP13A SP13A*1 ZP13A*2	75	97	25	32	8.3	84×72×2.5	62×40	-	62.5	490	有
	100	128	30	40	9	105×85×2.5	76×56		80	784	
	125	153	37.5	47					100	980	
	150	185	40	58	10	140×110×3	103×78		115	1372	
	200	235	50	68					150	1960	
	250	285	55						180	2254	

*1 SP13Aは車輪径D250の製品に対応しません。
*2 ZP13Aは車輪径D100、125の製品にしか対応しません。