

無給油ブッシュ

—複層ストレートタイプ / ツバ付タイプ—

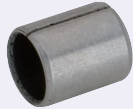
選定手順①～③より型式・数値を選択の上、ご注文ください。



Order
注文例

型式 (①Type・②d)	③L
SF-105	08
SF-1F05	06

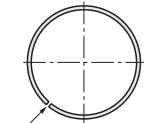
■複層ストレートタイプ



ロット販売



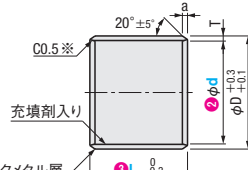
SF-1 (ストレートタイプ)



合せ目

スチールバックメタル層

①直動・回転使用可



材

質 充填剤入り四ふっ化エチレン樹脂層
青銅焼結層
スチールバックメタル層 (SPCC: 錫メッキ)
耐熱温度 -200～280℃

外径面取り
T=1.0時 a0.5
T=1.5時 a0.8
T=2.0時 a1.0
T=2.5時 a1.0

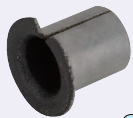
※1.内径d10以下の内外径の面取りは、バリ、カエリの除去を行っています。
2.内径d10以上で、板厚1.0のときの面取りはC0.3です。

④商品の色目はバラツキがあります。

型式 ①Type	②d	③L	D	公差		T	*軸径		
				公差	公差		基本寸法	公差	
SF-1	03	03 04 05 06	5	+0.047	-0.033	1.0	0 ±0.025	3	-0.025
	04	03 04 05 06 08	6	+0.017	4			-0.040	
	05	03 04 05 06 08	7		5			-0.025	
	06	03 04 05 06 08 10 12	8	+0.055	6			-0.037	
	08	05 06 08 10 12 15	10	+0.025	8			-0.025	
	10	06 08 10 12 15 20	12	+0.060	10			-0.040	
	12	06 08 10 12 15 20	14	+0.030	12			-0.025	
	13	08 10 12 15 20	15		13			-0.043	
	15	08 10 12 15 20 25	17	±0.095	15			-0.025	
	16	10 12 15 20 25	18	±0.039	16			-0.043	
	18	10 12 15 20 25 30	20	±0.045	18	-0.025			
	20	10 12 15 20 25 30	23	+0.080	20	-0.046			
	22	10 12 15 20 25 30	25	+0.045	22	-0.025			
	25	10 12 15 20 25 30 35	28	±0.085	25	-0.046			
	30	12 15 20 25 30 35 40 50	34	±0.090	30	-0.025			
	35	20 25 30 35 40 50	39	+0.095	35	-0.025			
	40	12 15 20 25 30 35 40 50	44	+0.055	40	-0.050			
	50	20 25 30 35 40 50 60	55	±0.085	50	-0.050			
						2.5	±0.040		

※ハウジング径と軸径は推奨寸法です。④SF-1はスリットの入った巻きブッシュの為、表の数値はリングゲージ(±0.002)に圧入後の参考値です。

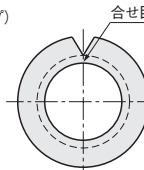
■複層ツバ付タイプ



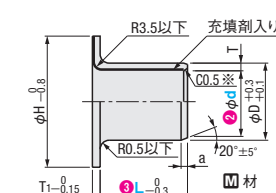
ロット販売



SF-1F (ツバ付タイプ)



合せ目



材

質 充填剤入り四ふっ化エチレン樹脂層
青銅焼結層
スチールバックメタル層 (SPCC: 錫メッキ)
耐熱温度 -200～280℃

外径面取り
T=1.0時 a0.5
T=1.5時 a0.8
T=2.0時 a1.0
T=2.5時 a1.0

※1.内径d10以下の内外径の面取りは、バリ、カエリの除去を行っています。
2.内径d10以上で、板厚1.0のときの面取りはC0.3です。

④商品の色目はバラツキがあります。

型式 ①Type	②d	③L	D	H	T・T1	*軸径		
						T公差	基本寸法	
SF-1F	03	03 05	4.6	7	0.8	0 -0.025	3	-0.025
	04	04 06	5.6	9			4	-0.040
	05	04 05 06	7	10			5	-0.025
	06	05 06 08	8	12			6	-0.037
	08	06 08 10 12	10	15			8	-0.025
	10	06 08 10 12 15	12	18			10	-0.040
	12	06 08 10 12 15	14	20			12	-0.025
	13	10 15	15	21			13	-0.043
	15	10 12 15 20	17	23			15	-0.025
	16	10 15 20	18	24			16	-0.043
	18	10 12 15 20	20	26	18	-0.025		
	20	10 12 15 20 25	23	31	20	-0.046		
	22	10 12 15 20	25	33	22	-0.025		
	25	10 12 15 20 25	28	36	25	-0.046		
	30	12 15 20 25 30	34	42	30	-0.025		
	35	12 20 25 40	39	49	35	-0.025		
	40	12 20 25 30 40	44	54	40	-0.050		
	50	20 30 40	55	65	50	-0.050		
						2.5	-0.040	

※ハウジング径と軸径は推奨寸法です。④SF-1Fはスリットの入った巻きブッシュの為、表の数値はリングゲージ(±0.002)に圧入後の参考値です。



④本商品は50コより。