

# 桿端軸承 / ROD END BEARING

## SI-E Series

### 工程塑膠射出型

襯墊以杜邦100ST工程塑膠 (P.O.M.) 射出填充，  
堅實耐高拉力，扁平小寬幅，不佔空間。

### 材質

- 主體：中碳鋼S45C，鍛造，表面鍍鋅 (Cr3+)。
- 鋼珠：鉻鉬軸承鋼SUJ-2，熱處理 HRC 56 $\pm$ 2，鍍硬鉻。
- 襯墊：杜邦100ST POM工程塑膠。



### ■ 間隙 (mm)

徑向間隙值：小於0.035  
軸向間隙值：小於0.05

### ■ Clearance (Unit: mm)

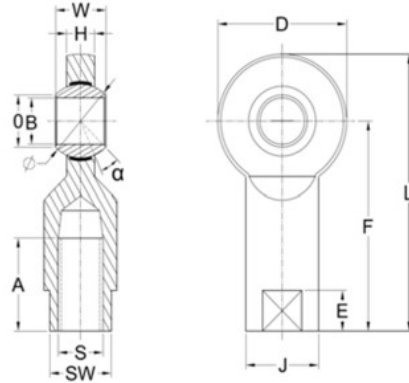
Radial Clearance: 0.035 or less  
Axial Clearance: 0.05 or less

### SELF-LUBRICATING TYPE

High strength engineering plastic injected liner. Flat design.

### MATERIALS

- **BODY**: Medium Carbon Steel S45C, Forged, Zinc Coated (Cr3+)
- **BALL**: Bearing Steel SUJ-2, Heat Treated HRC 56 $\pm$ 2, Hard Chrome Plated
- **LINER**: Friction resistant P.O.M. (Dupont 100ST)



公制尺寸 / DIMENSIONS IN METRIC mm

型號 Model No.	B	W	D	L	O	H	A	F	J	E	SW	Thread	旋角 $\alpha$	球徑 Ball Dia. $\varnothing$	徑向荷重 Radial S. load (kgf)	重量 Weight (g)
	*(1)	+0 -0.1				+0 -0.1	+2 -0				+0 -0.3	S				
SI 6E ,SIL 6E	6	6	20	40	9	4	12	30	10	6	9	6x1.0	13	11.11	750	17
SI 8EF ,SIL 8EF SI 8E ,SIL 8E	8	8	23	47.5	10	5	16	36	13	7	11	8x1.0 8x1.25	15	12.70	1180	36
SI 10EF ,SIL 10EF SI 10E ,SIL 10E	10	9	28	57	12	6	20	43	16	8	14	10x1.25 10x1.5	12	15.88	1610	60
SI 12EF ,SIL 12EF SI 12E ,SIL 12E	12	10	32	66	15	7	22	50	19	8	17	12x1.25 12x1.75	10	18.00	2250	92
SI 15ESF ,SIL 15ESF SI 15ES ,SIL 15ES	15	12	38	80	19	9	25	61	22	8	19	14x1.5 14x2.0	8	22.23	3300	160
SI 17ESF ,SIL 17ESF SI 17ES ,SIL 17ES	17	14	44	90	21	10	28	68	25	8	22	16x1.5 16x2.0	10	25.40	4130	215
SI 20ES ,SIL 20ES	20	16	51	102.5	25	12	33	77	28	10	24	20x1.5	8	28.58	5500	280
SI 25ES ,SIL 25ES	25	20	62	125	31	16	42	94	35	12	30	24x2.0	7	36.50	7610	575

\*(1) 尺寸公差詳請附錄公差表，Please refer the tolerance table of index.