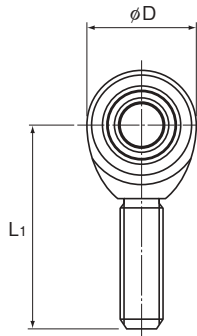


NOS-T形(無給油おねじ付きタイプ)



呼び形番	外形寸法			ねじ S ₁ JIS 2級	ホルダ	
	長さ L	径 D	幅 B ₁ 0 -0.1		B +0.1 -0.4	L ₁
NOS 3T	33	12	6	M3×0.5	4.5	27
NOS 4T	37	14	7	M4×0.7	5.3	30
NOS 5T	41	16	8	M5×0.8	6	33
NOS 6T	45	18	9	M6×1	6.75	36
NOS 8T	53	22	12	M8×1.25	9	42
NOS 10T	61	26	14	M10×1.5	10.5	48
NOS 12T	69	30	16	M12×1.75	12	54
NOS 14T	77	34	19	M14×2	13.5	60
NOS 16T	85	38	21	M16×2	15	66
NOS 18T	93	42	23	M18×1.5	16.5	72
NOS 20T	101	46	25	M20×1.5	18	78
NOS 22T	109	50	28	M22×1.5	20	84

【材質】

ホルダ : S35C(クロメート処理)
 NOS3T, NOS4TについてはS20C
 球面内輪 : SUJ2 HRC58以上
 (硬質クロムめっき処理
 ただし内輪内径は処理なし)
 プッシュ : 自己潤滑性合成樹脂

【軸とのめあい】

使用条件	軸の寸法許容差
普通荷重	h7
方向不定荷重	p6

呼び形番の構成例

NOS10T L
 |
 呼び形番
 |
 左ねじ