

# เครื่องอ่านฟังก์ชันอย่างเดียว RFID

## RADIO FREQUENCY IDENTIFICATION SYSTEM



LE-241

### ลักษณะเด่น Feature

- ตรวจสอบ ID แท็กได้เพียงแคการเอาแท็ก (LE-240-TP-R) ที่ลงทะเบียนเข้าใกล้
- ลงทะเบียนแท็กที่มีจำนวน ID มากได้มากที่สุดถึง 8 ชิ้น
- ตรวจสอบด้วยโปรโตคอลพิเศษซึ่งยากในการปลอมแปลงแท็ก
- แสดงการตรวจด้วยไฟ LED
- ไม่มีสัมผัสกันจึงไม่ต้องกังวลเรื่องการเสียดสีเหมือนบัตรแม่เหล็ก
- แท็กไม่ใช้แบตเตอรี่จึงไม่ต้องดูแลบำรุงเรื่องการเปลี่ยนแบตเตอรี่
- การเดินสายไฟมีการออกแบบง่าย ๆ โดยแคสต่อคอนเนกเตอร์อินพุตและเอาต์พุตเท่านั้น
- When you bring your registered tag close to the lock, ID matching is performed for the ID number from the tag.
- A maximum of eight tags can be registered from among a huge quantity of possible ID numbers.
- Identification and matching are performed by a special protocol, so it is hard or impossible to use a false tag.
- Identification and matching are indicated by the LED lamp.
- Contactless operation worry-free of wear like with a magnetic card.
- The tag usage does not require electric power from a battery cell, so cell replacement and related maintenance are not necessary.
- Simple design, requires only insertion of input/output connector to connect

- ข้อมูลจำเพาะ
- พิกัดอินพุต: DC12V 1A (เวลาใช้ LE-240-P)
  - พิกัดเอาต์พุต: DC12V 0.8A
  - อุณหภูมิที่ใช้: 0 ถึง +50°C
  - เวลาเอาต์พุต: ประมาณ 10 วินาที
  - ระยะการอ่าน: 20mm (ภายใต้เงื่อนไขที่เหมาะสมที่สุด)
  - กรุณาอย่าใช้งานภายนอกหรือในจุดที่โดนน้ำ
  - กรุณาอย่าทำให้ไฟดับจับปล้นต่อเนื่องกัน
- Specifications
- Input: DC12V 1A (when using LE-240-P)
  - Output: DC12V 0.8A
  - Operating temperature: between 0°C to +50°C
  - Output time: About 10 sec
  - Reading distance: 20mm (perfect prerequisite)
  - Avoid using the product in outdoor installation or in places where it is exposed to water splashes and the like.
  - Do not create continued instantaneous power suspensions.



LE-241



LE-240-TP-R

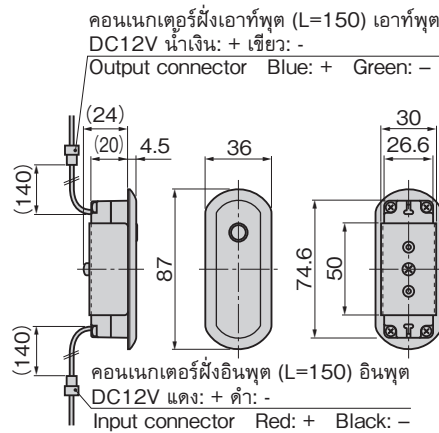
ระบบล็อกไฟฟ้า  
ELECTRIC LOCKS  
ตัวล็อกโซลินอยด์  
ล็อกแบบกลไก



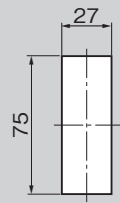
LE-240-P

เลขที่สินค้า Product No.	RoHS 10+	CAD	มวลผลิตภัณฑ์ (g) Mass	รหัส Code
LE-241		2D	70	50239
LE-240-TP-R		2D	2	50237
LE-240-P		2D	110	50238

- ผลิตภัณฑ์ที่ได้รับการรับรองตามมาตรฐาน RoHS10
- ▲ สามารถรับรองตามมาตรฐาน RoHS10



ขนาดการเจาะรูแผง  
Panel drilling  
dimensions



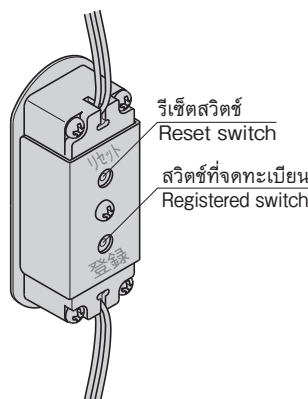
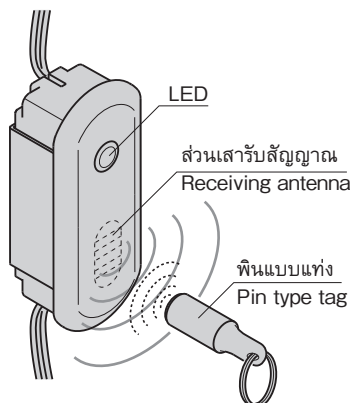
### ตัวอย่างการใช้ Example of application

- 1) เมื่อนำแท็กที่ลงทะเบียนเข้าไปใกล้เสาอากาศรับสัญญาณแล้ว LED จะติดไฟประมาณแค่ 10 วินาที จะไม่ตอบสนองต่อแท็กที่ไม่ได้ลงทะเบียน
- 2) จะอยู่ในสภาพปลดล็อกเฉพาะช่วงที่ไฟ LED ติด (กระแสไฟผ่าน DC12V)
- 3) จะอยู่ในสภาพล็อกหลังจากผ่านไปประมาณ 10 วินาทีโดยอัตโนมัติ

- 1) When you bring the tag registered with the system close to the receiving antenna, the LED light for about ten seconds.
- 2) As long as the LED lights, the lock is placed in the unlocked state (carrying 12V-DC).
- 3) After the elapse of about ten seconds, the lock automatically returns to the locked state (electricity is off).

ลงทะเบียน ลบออกและแสดงแท็ก (ID)

\*เวลาซื้อจะไม่ได้ลงทะเบียนแท็ก (ID) เลยแม้แต่ 1 ชิ้น  
จะเป็นหลังจากการควบคุมข้อ ②



- ① เมื่อกดรีเซ็ตสวิตช์ซึ่งอยู่ด้านใน/ด้านหลังเครื่องอ่านนานกว่าประมาณ 6 วินาที ไฟ LED ก็จะกระพริบช้าลง และทำให้แท็ก (ID) ที่ลงทะเบียนเอาไว้ถูกลบออกทั้งหมด  
\*ไม่สามารถลงทะเบียนแท็ก (ID) เพิ่มกลางคันได้
- ② เมื่อกดสวิตช์ลงทะเบียนซึ่งอยู่ด้านใน/ด้านหลังเครื่องอ่านนานกว่าประมาณ 1 วินาทีแล้ว ไฟ LED ก็จะกระพริบเร็วขึ้น และทำให้อยู่ในสภาพพร้อมลงทะเบียน เมื่อนำแท็กเข้าใกล้เสาอากาศรับสัญญาณที่ติดตั้งในระหว่างไฟกระพริบ แท็กนั้นก็จะได้รับการลงทะเบียน สภาพพร้อมลงทะเบียนจะนานประมาณ 10 วินาที  
\*ลงทะเบียนได้หลังจากกดรีเซ็ตสวิตช์แล้วเท่านั้น เพื่อป้องกันการลงทะเบียนแท็ก (ID) เพิ่มแบบไม่ถูกต้อง
- ③ เมื่อลงทะเบียนแล้ว ไฟ LED ที่กระพริบจะเปลี่ยนไปติดเพียงแค่ว่าประมาณ 2 วินาที
- ④ หลังจากไฟติดประมาณ 2 วินาที ไฟก็จะเปลี่ยนไปกระพริบเร็วอีกครั้ง แล้วกลายเป็นสภาพพร้อมลงทะเบียน กรุณานำแท็กอื่นที่จะลงทะเบียนเข้าใกล้เสาอากาศ ลงทะเบียนได้มากที่สุดถึง 8 ชิ้น
- ⑤ หากสภาพพร้อมลงทะเบียนผ่านไปประมาณ 10 วินาที หรือว่างลงทะเบียนครบมากที่สุด 8 ชิ้นแล้ว เครื่องจะกลับคืนสู่โหมดปกติและไฟ LED ก็จะดับลง  
\*หากสภาพพร้อมลงทะเบียนผ่านไปประมาณ 10 วินาทีโดยไม่มีการลงทะเบียนแท็กแม้แต่ชิ้นเดียว ไฟ LED จะกระพริบช้าไปเรื่อยๆ
- ⑥ แท็ก (ID) ที่ลงทะเบียนแล้วหนึ่งครั้งจะไม่ถูกลบออกหลังจากไฟจะอยู่ในสภาพ OFF

Registering or erasing tags (IDs) registered and indications.

\*The product you purchased has not registered tags (IDs).

- ① When you press the Reset switch located on the reverse side of the reader for about six seconds or more, the LED comes to blink slowly and all registered IDs are erased.  
\*ID's cannot be additionally registered afterward.
- ② When you press Register switch located on the reverse side of the reader for about a second or more, the LED comes to blink quickly, indicating the registration-enabled state. While the LED is blinking, bring your tag close to receiving antenna area, then the tags is registered with the system. The registration-enabled state continues for about 10 seconds.  
\*To prevent illegal additional tag registration, registering is possible only after the Reset switch is pressed.
- ③ Upon registering the tag, the blinking LED changes to lighting for about two seconds.
- ④ After the lighting for about two seconds, the LED restarts to quickly blink, indicating the registration-enabled state. If you have another tag to register, bring it close to the antenna area. A maximum of eight tags you can register.
- ⑤ When the registration-enabled state period of about ten seconds terminates or when you have registered eight tags to which registration is limited, return to normal mode occurs and the LED goes off.  
\*If the ten seconds period terminates with no tag registered during this period, the LED continues to blink slowly.
- ⑥ Once registered tags (IDs) are not erased even if the power supply is turned off.