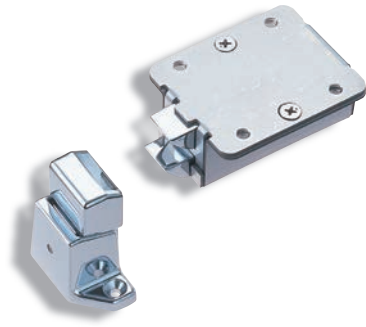




C-628
ทำจากสแตนเลส

กลอนคู่ DOUBLE LATCHES



C-628

ลักษณะเด่น Feature

PAT.PEND.

- เปิดค้างเพื่อปล่อยไอน้ำภายใน เช่น เตาอบ 2 ชั้นแบบเปิดปิด
- ปรับฐานรองได้อย่างละเอียด
- It can be opened/closed in two steps so moisture inside a oven etc can be removed.
- The catch position can be adjusted.

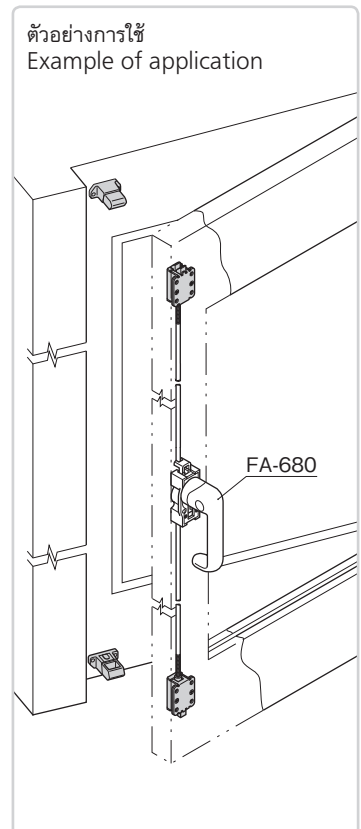
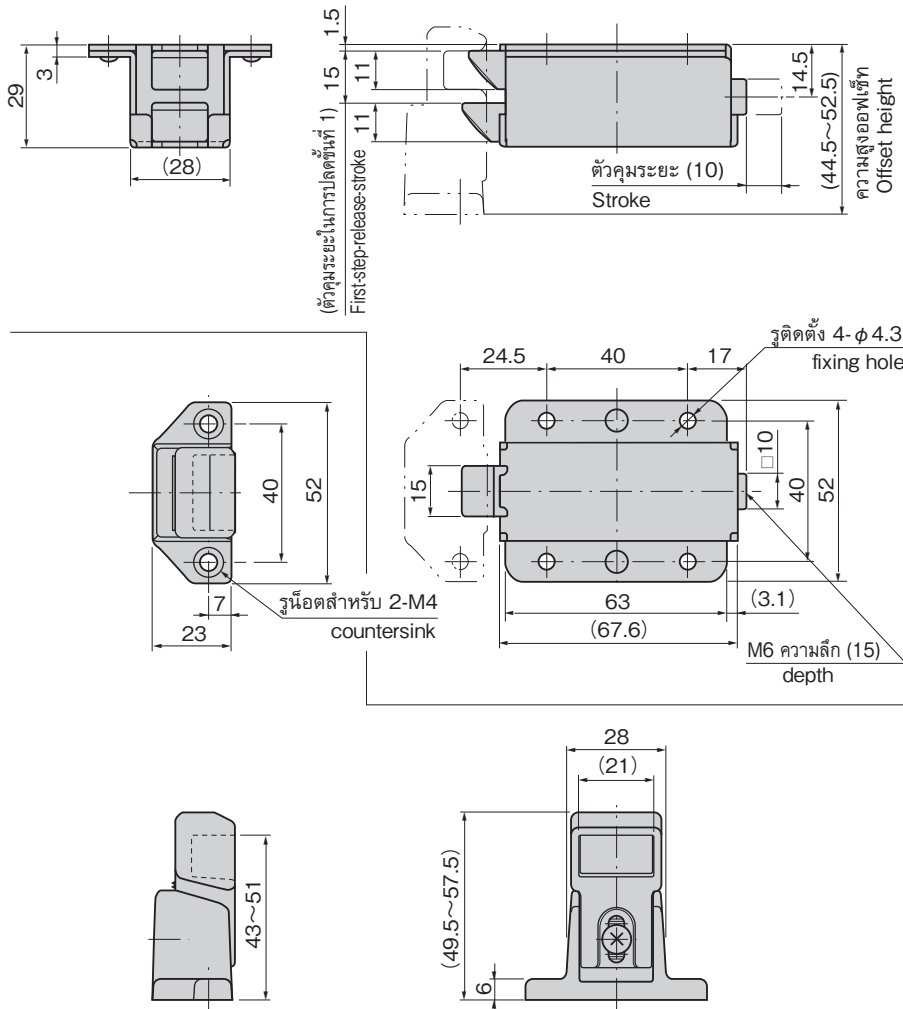
- ข้อมูลจำเพาะ
- มวลผลิตภัณฑ์: ตัวอุปกรณ์: 300g
 - ฐานรอง: 140g
 - วัสดุ: ตัวอุปกรณ์: แผ่นเหล็กสแตนเลส (SUS304) สลัก/ฐานรอง: ซิงค์อัลลอย (ZDC)
 - การจัดการผิวหน้า: ตัวอุปกรณ์: ขัดเรียบ สลัก/ฐานรอง: ชุบโครเมียม (MZCr)

- การใช้งาน
- เตาอบ/อุปกรณ์สำหรับใช้ในครัว/อุปกรณ์สำหรับการแพทย์
 - กรอณาใช้ฐานรองเฉพาะทุกครั้ง



- Specifications
- Mass: Main body: 300g Catch: 140g
 - Material: Main body: Stainless steel plate (SUS304). Latch/Catch: Zinc alloy (ZDC)
 - Finish: Main body: Barrel polishing. Latch/Catch: Chrome plating (MZCr)

- Specific-use
- Ovens, kitchen equipment, medical equipment etc.
 - Use the exclusive for the catches.



- ตัวล็อก
- LATCHES กลอนสลัก
- ที่จับยึดประตู
- เขี้ยวล็อก
- ตัวควบคุมกลาง
- ชิ้นส่วนเกี่ยวกับราว
- ที่ล็อกตะแกรง
- ที่ครอบอุณหภูมิ/อุณหภูมิ
- ป้องกันไฟ
- ปะเก็น
- กรอบหน้าต่าง/หน้าต่าง
- ขาข้าง/ขาข้าง
- อุปกรณ์เสริม (C)
- ชิ้นส่วนตู้เย็น/ตู้เย็น
- ชิ้นส่วนและอุปกรณ์ตู้แช่
- ระบบกลอน

| | | | |
|-----------------------------|---------|-----|--------------|
| เลขที่สินค้า Product No. | RoHS 10 | CAD | รหัส Code |
| C-628 | 10 | 2D | 22918 |

- : ผลิตภัณฑ์ที่ได้รับการรับรองตามมาตรฐาน RoHS10
- ▲ : สามารถรับรองตามมาตรฐาน RoHS10