



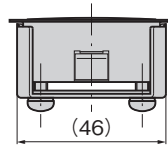
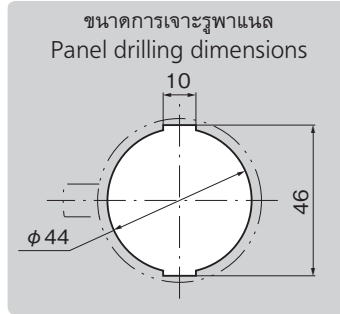
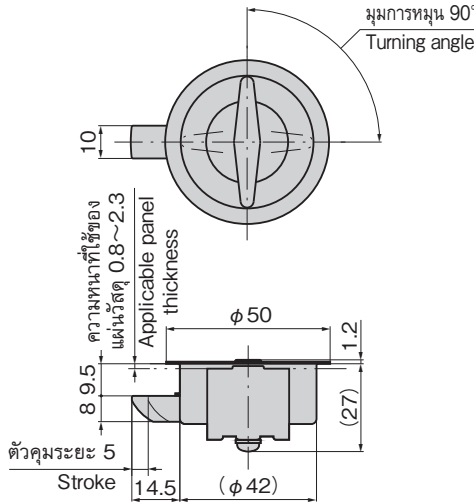
C-839
ทำจากซิงค์อัลลอย

สลักสำหรับหัวกุญแจขนาดเล็ก

SMALL BOX LATCHES



C-839



ลักษณะเด่น Feature

- เป็นแบบเรียบและมีความนูนน้อยกว่าพื้นผิวประตู
- แบบใช้ได้ทั้งซ้ายและขวา
- The flush-type latch eliminates projections on the door surface.
- For both left-hand and right-hand use.

- ข้อมูล
- มวลผลิตภัณฑ์: 110g
- จำเพาะ
- วัสดุ: สแตนเลส (SUS304) ซิงค์อัลลอย (ZDC)
 - การจัดการผิวหน้า: ชุบโครเมียม (MZCr)
 - ความหนาที่ใช้ของแผ่นวัสดุ: 0.8-2.3mm
 - สลักจะทำงานเมื่อหมุนมือจับ 90°
- การใช้งาน
- แผงไฟ/จ่ายไฟขนาดเล็ก/แผงควบคุม
- หมายเหตุ
- กรุณาทดสอบการทำงานเพื่อให้ใช้งานได้อย่างสบาย

- Specifications
- Mass: 110g
 - Material: Stainless steel (SUS304) Zinc alloy (ZDC)
 - Finish: Chrome plating (MZCr)
 - Applicable plate thickness: 0.8mm to 2.3mm
 - Turn the handle 90° to operate the latch.
- Specific use
- Small distribution boards, control panels
- Remarks
- For smooth operation, lubricate as needed with an oil spray and check operation.

เลขที่สินค้า Product No.	RoHS 100%	CAD	รหัส Code
C-839	100%	2D/3D	23561

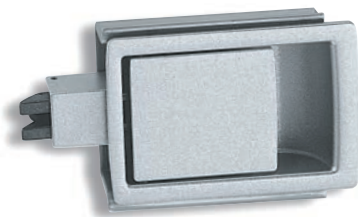
- : ผลิตภัณฑ์ที่ได้รับการรับรองตามมาตรฐาน RoHS10
- ▲ : สามารถรับรองตามมาตรฐาน RoHS10

สลักกลอนแบบเรียบ

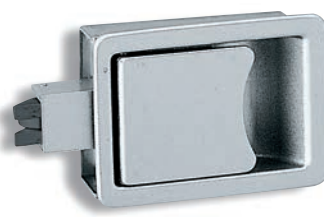
FLUSH LATCHES



C-866
ทำจากอะลูมิเนียม



C-866-2B

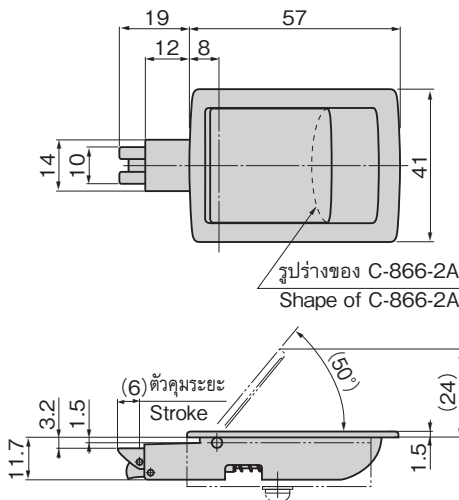
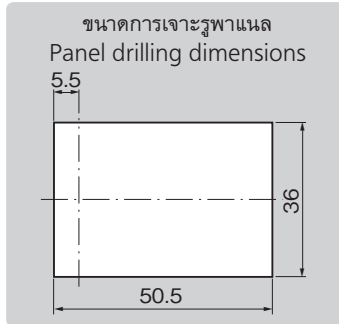


C-866-2A

ลักษณะเด่น Feature

- เมื่อตั้งคานโยกขึ้น สลักจะทำงานและทำให้ประตูเปิดได้ กรณีปิดจะปิดได้แบบวันทัช (ใช้ระบบเสียดทาน)
- กรณีสลักไม่ออกมาเลย เป็นการแจ้งให้รู้ว่าคานโยกลอยและอยู่ในสภาพกึ่งล็อก (ใช้ระบบเตือนกึ่งล็อก)
- ผ่านการทดสอบความทนทานต่อกัน 350,000 ครั้ง
- ระดับความแข็งแรงของปลายสลัก 980N/ระดับความแข็งแรงต่อแรงยกขึ้นของคานโยก 245N
- Putting the lever upright actuates the latch to open the door. To close the door just one-touch push. (friction mechanism incorporated)
- When the latch does not come out fully, the lever is lifted to know that it is half-locked. (half-lock warning function)
- The continuous durability test clearing 350,000 times.
- Latch tip strength: 980N. Lever lifting strength: 245N.

- ข้อมูล
- มวลผลิตภัณฑ์: 78g
- จำเพาะ
- วัสดุ: โลหะผสมอะลูมิเนียม (ADC)
 - การจัดการผิวหน้า: ทำสีซิลเวอร์เมทัลลิกแบบผิวซาติน
 - ความหนาที่ใช้มากที่สุดของแผ่นวัสดุ: 1.3mm
- การใช้งาน
- เครื่องบิน (ครัว/ห้องน้ำ) และเรือ (ครัว/แผงควบคุม)
- Specifications
- Mass: 78g
 - Material: Aluminum alloy (ADC)
 - Finish: Aventurine silver metallic
 - Max. applicable panel thickness: 1.3mm
- Specific use
- Aircraft (kitchens and toilets) and ships (kitchens and control boards)



เลขที่สินค้า Product No.	RoHS 100%	CAD	รหัส Code
C-866-2A	100%	2D	21473
C-866-2B	100%	2D/3D	23047

- : ผลิตภัณฑ์ที่ได้รับการรับรองตามมาตรฐาน RoHS10
- ▲ : สามารถรับรองตามมาตรฐาน RoHS10

ตัวล็อก
กลอนสลัก/ตัวยึด
อุปกรณ์ควบคุมประตู/อุปกรณ์เสริม



ตัวล็อก

LATCHES
กลอน
สลัก
ที่จับ
ยึดประตู

เช็ยตัวล็อก

ตัวควบคุม
กลาง

ชิ้นส่วน
เกี่ยวกับราว

ที่ล็อก
ตะแกรง

ที่ครอบกุญแจกับ
จานกุญแจ

ป้องกันคลื่น
แม่เหล็กไฟฟ้า

ปะเก็น

กรอบหน้าต่าง
แผ่นป้องกัน

ขายาว/
แหวนยาง

อุปกรณ์เสริม
(C)

ชิ้นส่วนที่ติดตั้ง
ชาร์ตกระแสน้ำ

ชิ้นส่วนและ
อุปกรณ์ตู้แช่

ระบบ
กลอน