

บานพับด้านในรูปตัว U แบบต่างระดับ CONCEALED HINGES



B-530
ทำจากเหล็ก

ลักษณะเด่น Feature

- เหมาะกับกล่องใส่ที่มีระดับมากที่สุด
- ทำกระบวนการลากขึ้นรูปในส่วนที่มีการพับ
- Suitable for cases with step.
- Draw is applied to bend section.

ข้อมูล • วัสดุ: แผ่นเหล็กรีดเย็น (SPCC)
จำเพาะ • การจัดการผิวหน้า: ผิวชุบสังกะสีเคลือบโครเมต (MFZn-C)
การใช้งาน • แผงจ่ายไฟ/อุปกรณ์ตรวจวัด/อุปกรณ์สื่อสาร
หมายเหตุ • ไม่มีแหวนกันแบบ E ในอุปกรณ์ที่แนบมา กรุณาดูอ้างอิง B-1024 (หน้า 773)
• กรุณาดูอ้างอิงตัวอย่างการติดตั้งได้ที่หน้า 717

Specifications • Material: Cold rolled steel plate (SPCC)
Specific-use • Finish: Zinc plating chromate treatment (MFZn-C)
• Power/distribution boards, measuring or communication equipment.
Remarks • E-shaped retaining ring is not included. See B-1024 on page 773.
• See page 717 for an example of installation.



B

บานพับยาว

บานพับแบบเรียบ

บานพับด้านใน
CONCEALED HINGES

บานพับสลักจอยท์

บานพับต่างระดับ

บานพับสำหรับคลื่นรุม

บานพับสำหรับรถยกพิเศษ

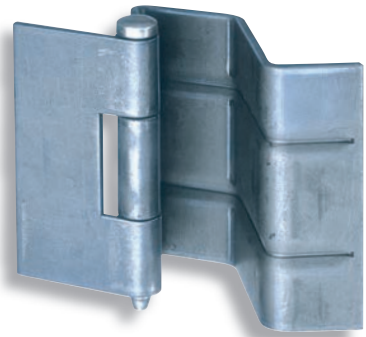
บานพับตู้แช่แข็ง

บานพับพิเศษ

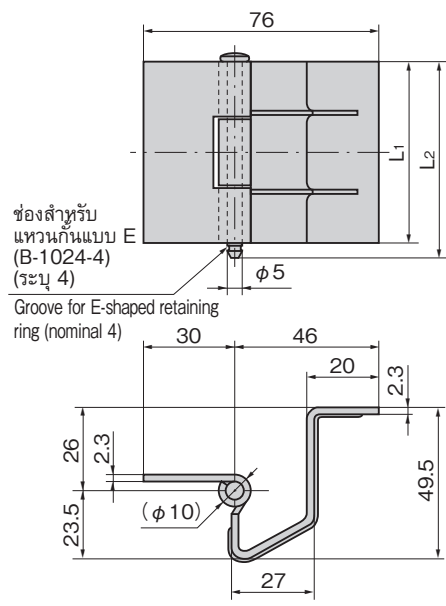
บานพับแบบแรงบิด

แขนค้ำ

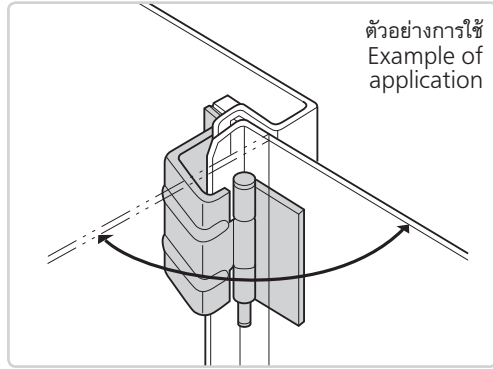
อุปกรณ์เสริม (B)



B-530



ช่องสำหรับแหวนกันแบบ E (B-1024-4) (ระบุ 4)
Groove for E-shaped retaining ring (nominal 4)



เลขที่สินค้า Product No.	RoHS 10+	CAD	L1	L2	มวลผลิตภัณฑ์ (g) Mass	รหัส Code
B-530-1	2D/3D		60	65	165	10482
B-530-2	2D/3D		45	50	130	10483

● : ผลิตภัณฑ์ที่ได้รับการรับรองตามมาตรฐาน RoHS10 ▲ : สามารถรับรองตามมาตรฐาน RoHS10

บานพับด้านในต่างระดับ CONCEALED HINGES



B-557
ทำจากเหล็ก

ลักษณะเด่น Feature

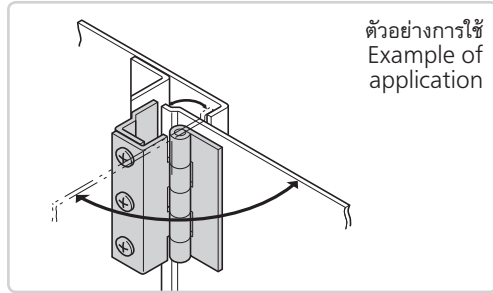
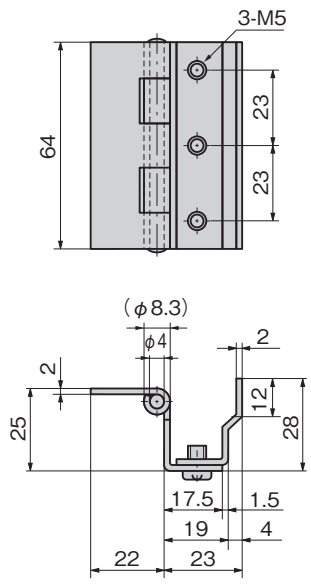
- สามารถใช้กับกล่องใส่ประเภทต่างๆ ได้โดยการเปลี่ยนตัวเหล็กฉาก
- Can be used for various cases by changing the angle.

ข้อมูล • มวลผลิตภัณฑ์: 130g
จำเพาะ • วัสดุ: แผ่นเหล็กรีดเย็น (SPCC)
• การจัดการผิวหน้า: ขึ้นงานเปลือย
• มวลประตูอ้างอิงสำหรับใช้งาน 2 ชั้นในแนวตั้ง: 15kg
การใช้งาน • แผงจ่ายไฟ/อุปกรณ์ตรวจวัด/อุปกรณ์สื่อสาร
หมายเหตุ • กรุณาดูอ้างอิงตัวอย่างการติดตั้งได้ที่หน้า 717

Specifications • Mass: 130g
• Material: Cold rolled steel plate (SPCC)
• Finish: Plain
• Door mass when using two pcs vertically (reference): 15kg
Specific-use • Distribution boards, measuring or communication equipment
Remarks • See page 717 for an example of installation.



B-557



เลขที่สินค้า Product No.	RoHS 10+	CAD	รหัส Code
B-557	2D/3D		10508

● : ผลิตภัณฑ์ที่ได้รับการรับรองตามมาตรฐาน RoHS10 ▲ : สามารถรับรองตามมาตรฐาน RoHS10