



B

บานพับยาว

บานพับแบบเรียบ

บานพับค้ำยัน

บานพับสลีปจอยท์

บานพับต่างระดับ

บานพับสำหรับคานรวม

บานพับสำหรับรถจักรยานพิเศษ

บานพับตู้แช่แข็ง

บานพับพิเศษ

บานพับแบบแรงบิด

แขนค้ำ

อุปกรณ์เสริม (B)

# บานพับค้ำยันใน แบบ 4 CONCEALED HINGES



**B-539**  
ทำจากเหล็ก

### ลักษณะเด่น Feature

- ติดตั้งเข้ากับประตูหรือกล่องใส่ได้ง่ายด้วยรูปแบบสลีปจอยท์
- It's slip-joint type so installation on the door or case is simple.

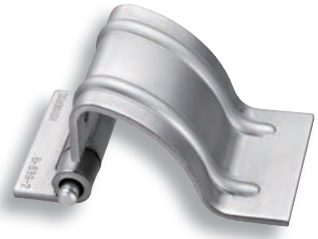
ข้อมูลจำเพาะ: **วัสดุ:** แผ่นเหล็กรีดเย็น (SPCC)  
**การจัดการผิวหน้า:** บานพับ: ชี้นงานเปลือย  
แกน: ผิวชุบสังกะสีเคลือบโครเมต (MFZn-C)

การใช้งาน: **แผงจ่ายไฟ/อุปกรณ์ตรวจวัด/อุปกรณ์สื่อสาร**  
หมายเหตุ: **ไม่มีแหวนกันแบบ E ในอุปกรณ์ที่แนบมา กรุณาดูอ้างอิง B-1024 (หน้า 773)**

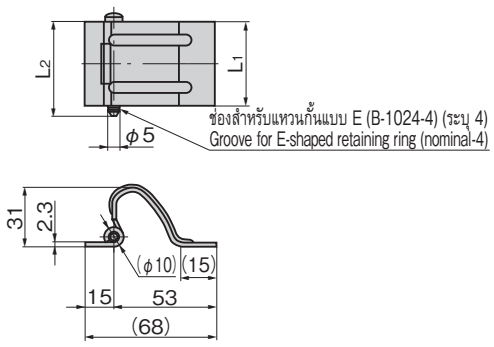
Specifications: **Material:** Cold rolled steel plate (SPCC)  
**Finish:** Hinge: Plain  
Shaft: Zinc plating chromate treatment (MFZn-C)

Specific-use: **Power/distribution boards, measuring and communication equipment**

Remarks: **E-shaped retaining ring is not included. See B-1024 on page 773.**



B-539-2



เลขที่สินค้า Product No.	RoHS 10	CAD	L1	L2	มวลผลิตภัณฑ์ (g) Mass	รหัส Code
B-539-1	●	2D/3D	65	70	145	10494
B-539-2	●	2D/3D	45	50	100	10495

● : ผลิตภัณฑ์ที่ได้รับการรับรองตามมาตรฐาน RoHS10 ▲ : สามารถรับรองตามมาตรฐาน RoHS10

# บานพับค้ำยันในแบบเหลี่ยม พร้อมสปริง CONCEALED HINGES WITH SPRING



**B-81**  
ทำจากเหล็ก

### ลักษณะเด่น Feature

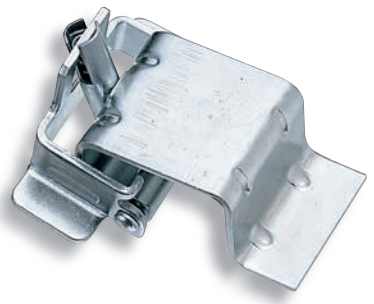
- ด้วยสปริงที่แนบมาจึงทำให้เปิดปิดประตูได้อย่างราบรื่น
- Thanks to spring, opening/closing the door is easy.

ข้อมูลจำเพาะ: **วัสดุ:** แผ่นเหล็กรีดเย็น (SPCC)  
**การจัดการผิวหน้า:** ผิวชุบสังกะสีเคลือบโครเมต (MFZn-C)

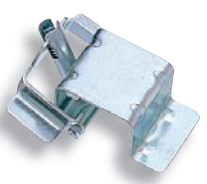
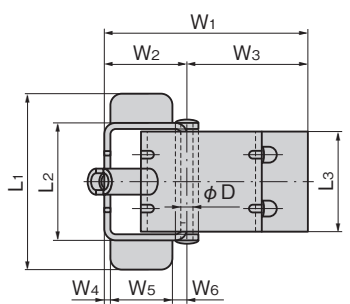
การใช้งาน: **แผงควบคุม/เครื่องตัดแต่งโลหะกำหนดส่ง**  
หมายเหตุ: **สินค้ามาตรฐาน... กรุณาติดต่อสอบถามถึงกำหนดส่งมอบ**

Specifications: **Material:** Cold rolled steel plate (SPCC)  
**Finish:** Zinc plating chromate treatment (MFZn-C)

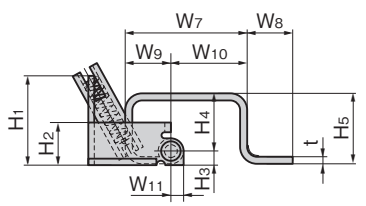
Specific-use: **Distribution boards, control boards and machine tools equipment**



B-81-1

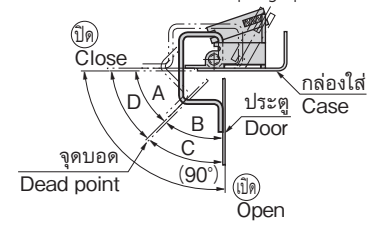


B-81-3



### แผนภาพการทำงาน Operation drawing

- A ..... แรงในการเปิดประตู  
Door opening force
- B ..... ประตูเปิดด้วยการทำงานของสปริง  
Door opens because spring operates
- C ..... แรงในการปิดประตู  
Door closing force
- D ..... ประตูปิดด้วยการทำงานของสปริง  
Door closes because spring operates



เลขที่สินค้า Product No.	RoHS 10	CAD	L1	L2	L3	W1	W2	W3	W4	W5	W6	W7	W8	W9	W10	W11	H1	H2	H3	H4	H5	t	phi D	มวลประตูอ้างอิงสำหรับใช้งาน 2 ชิ้นในแนวตั้ง (kg) Door mass when using two pcs vertically	มวลผลิตภัณฑ์ (g) Mass	รหัส Code
B-81-1	●	2D/3D	86	59	50	98	40	58	3	30	7	60	20	22	38	6	44	21	7	28	35	3.2	6	20	330	10186
B-81-2	●	2D/3D	73	48	40	82.5	35.5	47	2.5	28	5	46	18	17	29	5	34	18	6	24	30	2.3	5	15	170	10187
B-81-3	●	2D/3D	56	37	32	67.5	29	38.5	1.6	24	3.4	36	14.5	12	24	3	25	11.5	4	23	27	1.6	3	7	75	10188

● : ผลิตภัณฑ์ที่ได้รับการรับรองตามมาตรฐาน RoHS10 ▲ : สามารถรับรองตามมาตรฐาน RoHS10