

# บานพับยาวสำหรับอุปกรณ์ที่ใช้ในการก่อสร้าง

## CONTINUOUS HINGES FOR HEAVY-DUTY USE



**B-1808**  
ทำจากสแตนเลส

**B-808**  
ทำจากเหล็ก

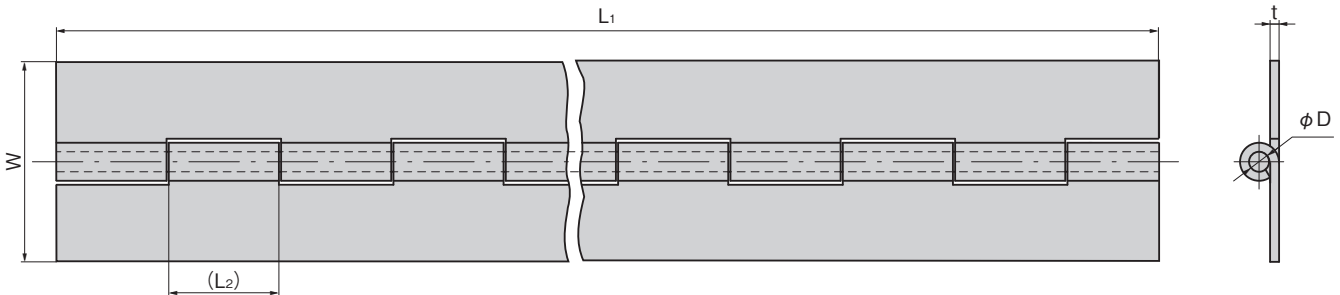


**B**

- CONTINUOUS HINGES**
- บานพับยาว
  - บานพับแบบเรียบ
  - บานพับด้านใน
  - บานพับสลักจอยท์
  - บานพับต่างระดับ
  - บานพับสำหรับคลังรวม
  - บานพับสำหรับรถตัดหญ้า
  - บานพับตู้แช่แข็ง
  - บานพับพิเศษ
  - บานพับแบบแรงบิด
  - แขนค้ำ
  - อุปกรณ์เสริม (B)



B-808-2



**ข้อมูลจำเพาะ**

- วัสดุ
  - B-1808: แผ่นเหล็กสแตนเลส (SUS304)
  - B-808-1/2: แผ่นเหล็กรีดร้อน (SPHC)
  - B-808-11/12: แผ่นเหล็กรีดเย็น (SPCC)
- การใช้งาน
  - การจัดการผิวหน้า: ชินงานเปลือย
  - อุปกรณ์ก่อสร้าง/รถจัดทำพิเศษ
- กำหนดส่ง
  - สินค้าสั่งทำพิเศษ...กรุณาดำเนินการถึงกำหนดมอบ
- หมายเหตุ
  - หลังตัดได้ขนาดที่จำเป็นแล้ว ให้ใช้งานโดยดัดแปลงเพื่อป้องกันการหลุดเช่น ทำการย้ำที่แกน
  - กรณีดัดแปลงเพื่อป้องกันหลุดทั้งสองฝั่ง ให้ทำที่ปิ๊กเดียวกันเสมอ ถ้าทำที่ปิ๊กต่างกันอาจเป็นสาเหตุให้ทำงานผิดพลาดได้

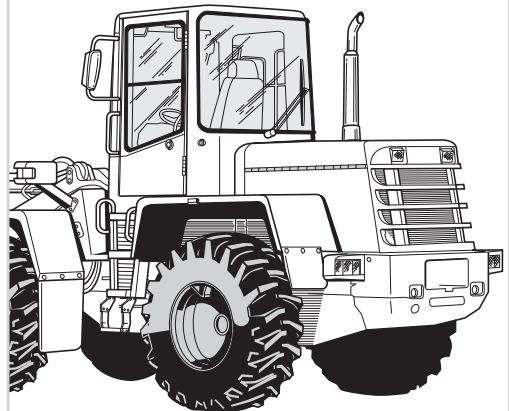
**Specifications**

- Material
  - B-1808 : Stainless steel (SUS304)
  - B-808-1/2: Hot rolled steel (SPHC)
  - B-808-11/12: Cold rolled steel (SPCC)
- Finish: Plain

**Specific-use Remarks**

- Construction machinery, specially equipped vehicles.
- The hinge is not processed to prevent extraction of the shaft. After cutting the hinge to size and before use, fix stops, etc., on the shaft to prevent its extraction.
- When fixing stops on both ends, always fix on the same wing. Fixing on different wings may cause faulty operation

**ตัวอย่างการใช้**  
Example of application



เลขที่สินค้า Product No.	RoHS 10	CAD	L <sub>1</sub>	(L <sub>2</sub> )	W	φD	t	มวลผลิตภัณฑ์ (g) Mass	รหัส Code
B-808-1	2D/3D	1200	55	100	10	4.5	6,100	11673	
B-808-2	2D/3D	1200		70	10	4.5	4,800	11674	
B-808-11	2D/3D	1000		100	6	2.3	2,300	11675	
B-808-12	2D/3D	1000	50	70	6	2.3	1,800	11676	
B-1808-11	2D/3D	1000		100	6	2	2,300	11649	
B-1808-12	2D/3D	1000		70	6	2	1,800	11650	

● : ผลิตภัณฑ์ที่ได้รับการรับรองตามมาตรฐาน RoHS10 ▲ : สามารถรับรองตามมาตรฐาน RoHS10