



**A-41-L**  
ทำจากอะลูมิเนียม

# มือจับโค้ง OVAL PULLS

PAT.PEND.

## ลักษณะเด่น Feature

- ผิวหน้าทำสีเคลือบผิวชาตินจึงให้สภาพภายนอกที่สวยงาม
- ด้านตัดมือจับเป็นทรงวงรีจึงมีความเสถียร จับง่ายและให้สัมผัสนุ่ม
- Beautiful external appearance thanks to satin coating.
- Oval grip section assures stability and easy-to-grip and soft-touch.

- ข้อมูล** • วัสดุ: โลหะผสมอะลูมิเนียมยัดรีด (A6063S)
- จำเพาะ** • การจัดการผิวหน้า: การทำสีแบบอบร้อน
- สีมาตรฐาน: ดำ
- การใช้งาน** • เครื่องตัดแต่งโลหะ/อุปกรณ์สำนักงาน/อุปกรณ์ OA/ อุปกรณ์เครื่องเสียง
- หมายเหตุ** • รับผลิตลัดสั้นตามที่ต้องการในระยะ P = 150-600mm
- รับผลิตสีที่ต้องการด้วยเช่นกัน กรุณาติดต่อสอบถาม

- Specifications** • Material: Aluminum alloy extrusion (A6063S)
- Finish: Baked
- Standard color: Black

**Specific use** • Machine tools, office, OA or audio equipment

- Remarks** • Specific dimensions are available.  
(P = 150 to 600mm)



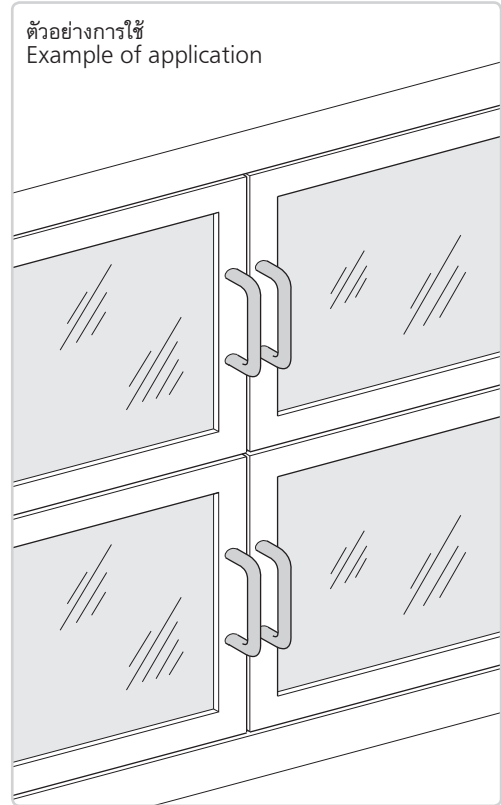
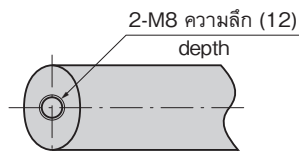
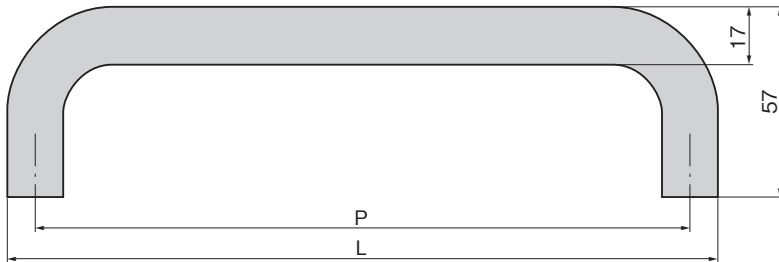
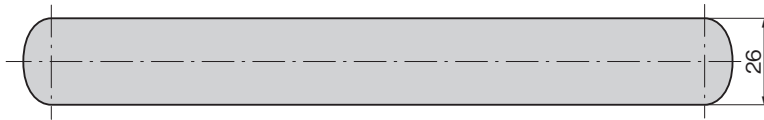
A-41-L-30



A-41-L-20



A-41-L-10



ตัวอย่างการใช้  
Example of application

เลขที่สินค้า Product No.	RoHS 10	CAD	L	P	มวลผลิตภัณฑ์ (g) Mass	รหัส Code
A-41-L-10	3D	3D	117	100	160	01476
A-41-L-15	3D	3D	167	150	210	01477
A-41-L-20	2D/3D	3D	217	200	250	01478
A-41-L-25	3D	3D	267	250	300	01479
A-41-L-30	3D	3D	317	300	350	01480

● : ผลิตภัณฑ์ที่ได้รับการรับรองตามมาตรฐาน RoHS10

▲ : สามารถรับรองตามมาตรฐาน RoHS10

มือจับ  
ลูกบิด/อุปกรณ์เสริม



A

เครมอน

ตัวยึด  
โรลเลอร์

มือจับปิดผนึก  
แผ่นแม่พิมพ์

ตู้แช่แข็ง  
ปิดสนิท

แบบหมุน  
ผิวเรียบ

แบบเกียร์

มือจับ  
แบบเรียบ

มือจับ  
ป๊อป

มือจับ  
ยก

มือจับสำหรับการ  
การปรับระดับ

ระบบ  
สลัก

ระบบ  
เชียว

เชื่อมต่อ

แบบ  
ตะขอ

มือจับ  
แบบลัดได้

มือจับ  
แบบ L

มือจับ  
แบบ T

แบบกลม  
ขนาดเล็ก

ปุ่มกด

PULLS  
มือจับ

ลูกบิด

ชิ้นส่วนที่เกี่ยวกับ  
ก้านเส้า

ข้อต่อ  
เชื่อมต่อ

ลวด