



**A-56**  
ทำจากเหล็ก

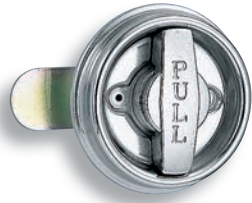
# มือจับเคส CASE HANDLES

กลไกล็อก = รักษาการใส่กุญแจ

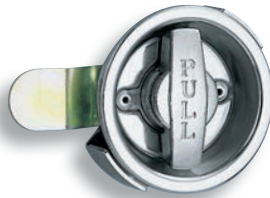
PAT.PEND.

## ลักษณะเด่น Feature

- กลไกดึงและหมุนทำให้รักษาสภาพขณะใส่กุญแจและป้องกันประตูเปิดเองเพราะแรงสั่นสะเทือนได้
- ตรวจสอบการใส่กุญแจได้ด้วยประสิทธิภาพของดีเทนท์ (A-56-A)
- เป็นประเภทฝังและทำให้ด้านหน้าอุปกรณ์เรียบสะอาดตา (A-56-B)
- Pull-turn mechanism keeps locking positively from vibration or other movement to prevent natural door open.
- Detent makes the lock click. (A-56-A)
- Embedded type. Board surface is neat. (A-56-B)



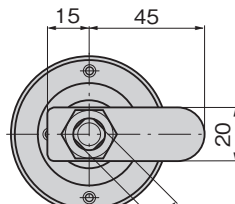
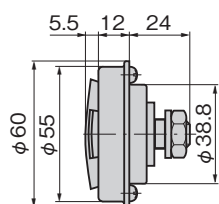
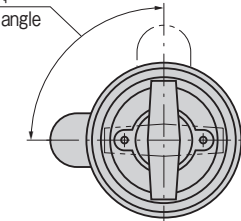
A-56-A



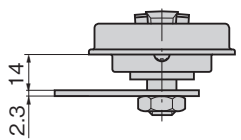
A-56-B

### [A-56-A]

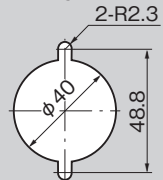
มุมการหมุน 90°  
Turning angle



ทำเกลียว 2-M4 tap

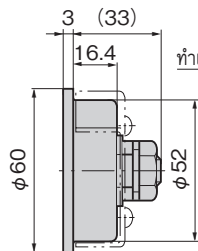
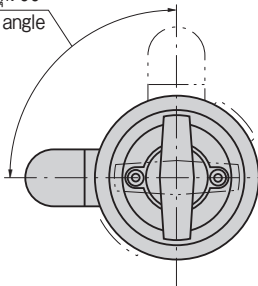


ขนาดการเจาะรูพาดนел  
Panel drilling dimensions

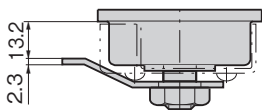
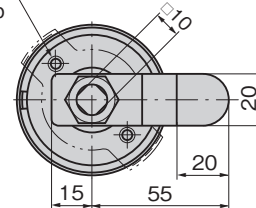


### [A-56-B]

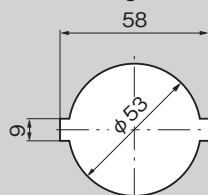
มุมการหมุน 90°  
Turning angle



ทำเกลียว 2-M4 tap



ขนาดการเจาะรูพาดนел  
Panel drilling dimensions

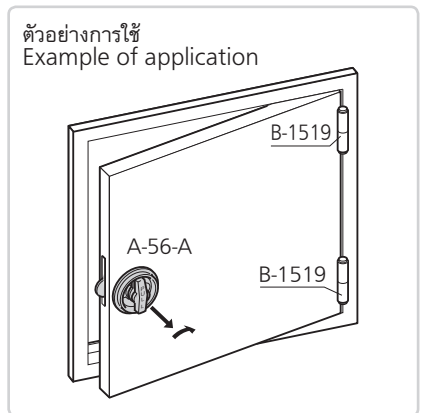


- ข้อมูล
- มวลผลิตภัณฑ์: A-56-A: 143g
  - จำเพาะ: A-56-B: 180g
- วัสดุ:
- ฐานรอง: แผ่นเหล็กรีดเย็น (SPCC)
  - มือจับ: ซิงค์อัลลอย (ZDC)
  - เคลส: แผ่นสแตนเลสแบบรีดเย็น (SUS304)
- การจัดการผิวหน้า:
- ฐานรอง: ผิวชุบสังกะสีเคลือบโครเมต (MFZn-C)
  - มือจับ: ชุบโครเมียมผิวขาดิน (MZCr)
  - เคลส: ขัดเรียบ
  - อุปกรณ์ที่แนบมา: ชิ้นส่วนสำหรับยึดเฉพาะ/สกรูติด

- การใช้งาน
- ประตูห้องแก๊ส
- หมายเหตุ
- ภาพนี้เป็นข้อมูลจำเพาะสำหรับด้านขวา กรุณาติดต่อสอบถามรายละเอียดเพิ่มเติมเรื่องข้อมูลจำเพาะสำหรับด้านซ้าย
  - แนะนำให้ทา สารป้องกันการคลายตัว ที่น็อตสำหรับการติดตั้งชิ้นส่วนสำหรับยึดของผลิตภัณฑ์นี้เพื่อป้องกันการคลายตัว

- Specifications
- Mass: A-56-A: 143g
  - A-56-B: 180g
  - Material: Base: Cold rolled steel (SPCC)
  - Handle: Zinc alloy (ZDC)
  - Case: Cold rolled stainless steel (SUS304)
  - Finish: Base: Zinc plating chromate treatment (MFZn-C)
  - Handle: Aventurine chrome plating (MZCr)
  - Case: Barrel polishing
  - Accessories: Special stopper plate and screws

- Specific use
- Gas chamber doors
- Remarks
- Drawings show the right-hand use. Left-hand use is available. Consult us.
  - It is recommended that thread-locking fluid be used to prevent loosening of the mounting screws for the catch.



เลขที่สินค้า Product No.	RoHS 10	CAD	ความหนาที่ใช้ของแผ่นวัสดุ (mm) Applicable panel thickness	รหัส Code
A-56-A-L			0~2.3	03444
A-56-A-R		2D		01742
A-56-B-L		3D	1.6~2.3	03445
A-56-B-R		2D/3D		01743

- ผลิตภัณฑ์ที่ได้รับการรับรองตามมาตรฐาน RoHS10
- ▲ สามารถรับรองตามมาตรฐาน RoHS10

มือจับ  
ลูกบิด/อุปกรณ์เสริม

เครมอน

ตัวยึด  
โรลเลอร์

มือจับปิดผนึก  
แผ่นแบบพิเศษ

ตู้แช่แข็ง  
ปิดสนิท

แบบหมุน  
ผิวเรียบ

แบบเกียร์

มือจับ  
แบบเรียบ

มือจับ  
ป๊อป

มือจับ  
ยก

มือจับสำหรับ  
การปรับระดับ

ระบบ  
สลัก

ระบบ  
เชียว

เชื่อมต่อ

แบบ  
ตะขอ

มือจับ  
แบบล็อกได้

มือจับ  
แบบ L

มือจับ  
แบบ T

แบบกลม  
ขนาดเล็ก

ปุ่มกด

มือจับ

ลูกบิด

ชิ้นส่วนสำหรับยึด  
กำแพง

ข้อต่อ  
เชื่อมต่อ

ลวด

ROUND-SHAPED / SMALL-SIZED HANDLES