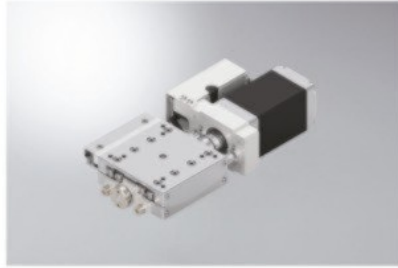
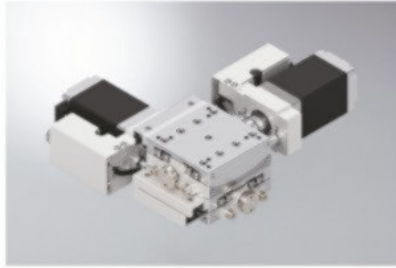


ゴニオステージ□50:KG05/KA05

■1軸
KG05



■2軸
KA05



RoHS

- 移動ガイドにクロスローラ、機構にウォームギヤを採用した高精度ゴニオステージです。
- 回転中心振れ精度は、0.01mm以内と高性能です。
- 2軸の組合せ構成について
回転中心の異なる1軸ステージの組合せです。
スペック表で隣に表記されているステージと組合せ回転中心を同一に構成してあります。

型式 セレクトコード オプションコード
K G05-W050A **□ -H5**

○ケーブル P.1-207~
 ◎電気仕様はP.1-155~

1 軸

G	1軸
A	2軸

2 回転中心高さ(W.D.)

050	50mm
068	68mm
086	86mm

※2軸[KA]は086選択不可

3 センサカバー位置仕様

コード	仕様
L	L位置
R	勝手違い

4 モータオプション

コード	仕様
H	<input type="checkbox"/> 28 高分解能
G	<input type="checkbox"/> 42 高分解能

※選択モータによる精度仕様の違いはありません。自重・外形寸法のみ異なります。詳細はCAD・外形寸法図をご確認ください。

5 ケーブルオプション

コード	仕様	ケーブル型式	標準価格との差額(1軸分)	標準価格との差額(2軸分)
無記号	2m	D214-2-2E	+¥5,000	+¥10,000
1	2m片端バラ	D214-2-2EK	+¥5,000	+¥10,000
2	4m	D214-2-4E	+¥6,000	+¥12,000
3	4m片端バラ	D214-2-4EK	+¥6,000	+¥12,000
4	コネクタのみ(ケーブル無し)	-	+¥1,800	+¥3,600
5	ケーブル無し(標準)	-	-	-
6	ロボットケーブル2m	D214-2-2R	+¥8,000	+¥16,000
7	ロボットケーブル4m	D214-2-4R	+¥11,000	+¥22,000
8	ロボットケーブル4m片端バラ	D214-2-4RK	+¥11,000	+¥22,000
9	ロボットケーブル2m片端バラ	D214-2-2RK	+¥8,000	+¥16,000

※片端バラは反ステージ側です。
 ※オプション仕様を選択された場合の価格は標準価格に差額を加算してください。
 ケーブル詳細は、P.1-207、209~をご確認ください。
 ※弊社コントローラ(DS102/112)との接続にはコード無記号、2、6、7よりお選びください。

選択例

ご希望の仕様	軸数	回転中心高さ(W.D.)	センサカバー位置	付属ケーブル	
価格 ¥382,000	2軸	68mm	勝手違い	2m	▷ KA05-W068AR-H ¥392,000
		-	AR	+¥10,000	

3 数量1~3
 日発送

SPEC

	1軸					2軸		
	KG05-W050AL-H5	KG05-W068AL-H5	KG05-W086AL-H5	KA05-W050AL-H5	KA05-W068AL-H5	KA05-W050AR-H5	KA05-W068AR-H5	
軸数	1軸					2軸		
型式	KG05-W050AL-H5	KG05-W068AL-H5	KG05-W086AL-H5	KA05-W050AL-H5	KA05-W068AL-H5	KA05-W050AR-H5	KA05-W068AR-H5	
(勝手違い)	KG05-W050AR-H5	KG05-W068AR-H5	KG05-W086AR-H5	KA05-W050AR-H5	KA05-W068AR-H5	KA05-W050AR-H5	KA05-W068AR-H5	
移動量 上軸/下軸	±10°		±8°	±6°		±10°/±8°		
ステージ面サイズ	50×50mm							
移動機構(減速比)	上側	ウォームギヤ(1/231)	ウォームギヤ(1/300)	ウォームギヤ(1/375)	ウォームギヤ(1/231)	ウォームギヤ(1/300)	ウォームギヤ(1/300)	
	下側	ウォームギヤ(1/300)	ウォームギヤ(1/375)	ウォームギヤ(1/300)	ウォームギヤ(1/375)	ウォームギヤ(1/375)	ウォームギヤ(1/375)	
ガイド	クロスローラガイド							
主材質-表面処理	黄銅/リン青銅-ニッケルクロームメッキ							
自重	0.63kg			1.26kg				
寸法公差	ステージ高さ	18±0.2mm			36±0.4mm			
	回転中心高さ	50±0.2mm	68±0.2mm	86±0.2mm	50±0.4mm	68±0.4mm		
	回転中心振れ精度	0.01mm以内					-	
精度仕様	分解能/パルス	Full時 上側	0.001559°	0.0012°	0.00096°	0.001559°	0.0012°	
		Full時 下側				0.0012°	0.00096°	
	MAXスピード	上側	7.8°/sec [5kHz]	6°/sec [5kHz]	4.8°/sec [5kHz]	7.8°/sec [5kHz]	6°/sec [5kHz]	
		下側				6°/sec [5kHz]	4.8°/sec [5kHz]	
	繰返位置決め精度	±0.005°以内						
	耐荷重	3kgf[29.4N]			2.4kgf[23.5N]			
	モーメント剛性	ピッチ0.42/ヨ-0.16/ロール0.23["/N・cm]					ピッチ0.65/ヨ-0.32/ロール0.65["/N・cm]	
	ロストモーション	0.01°以内						
センサ	リミットセンサ	有						
	原点センサ	有						
	スリット原点センサ	-						
	付属ねじ(六角穴付ボルト)	M3-6 4本						
価格	1台	¥191,000			¥382,000			
	2~6台(2軸2~3台)	¥159,000			¥318,000			
	7台~(2軸4台~)	¥154,000			¥308,000			

※はモータによりSPECが変わります。

自動ゴニオ

X

XY

Z

水平面Z

XYZ

ゴニオ

回転

ユニット

制御機器

ボールねじ

ウォームギヤ

□40

□50

□60

□70

□80

□100

□120

その他