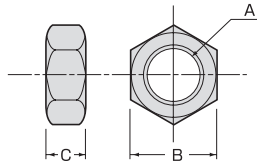
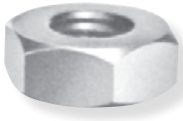


平ナット

JAM NUT

- 材質 S45C
- 熱処理 焼入 HRC23~31
- 仕上 黒染



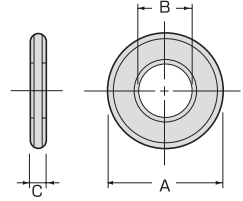
(mm · w)

| 品番 | A | B | C | 質量 (g) | メーカー希望小売価格 |
|-------|-----|----|----|--------|------------|
| | ねじ径 | | | | |
| 10MJN | M10 | 17 | 6 | 9 | 130 |
| 12MJN | M12 | 19 | 7 | 10 | 150 |
| 14MJN | M14 | 22 | 8 | 21 | 170 |
| 16MJN | M16 | 24 | 10 | 23 | 190 |
| 18MJN | M18 | 27 | 11 | 34 | 260 |
| 20MJN | M20 | 30 | 12 | 44 | 290 |

フラットワッシャー

FLAT WASHER

- 材質 S45C
- 熱処理 焼入 HRC27~35
- 仕上 黒染



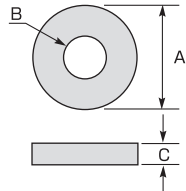
(mm)

| 品番 | A | B | C | 質量 (g) | メーカー希望小売価格 |
|-------|----|----|-----|--------|------------|
| 10MFW | 22 | 11 | 3 | 7 | 150 |
| 12MFW | 25 | 13 | 3 | 9 | 170 |
| 14MFW | 28 | 15 | 3 | 10 | 170 |
| 16MFW | 35 | 17 | 3 | 16 | 200 |
| 18MFW | 38 | 19 | 3.5 | 23 | 220 |
| 20MFW | 40 | 21 | 4 | 27 | 260 |
| 22MFW | 44 | 23 | 4 | 34 | 330 |
| 24MFW | 50 | 27 | 5 | 53 | 490 |

平座金

FLAT WASHER

- 材質 S45C
- 熱処理 焼入 HRC35~45
- 仕上 黒染



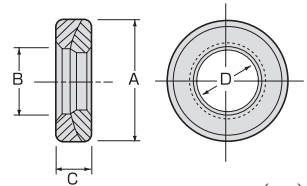
(mm)

| 品番 | 適合ボルト | A | B | C | 質量 (g) | メーカー希望小売価格 |
|-------|-------|----|------|-----|--------|------------|
| FYZ 8 | M 8 | 23 | 8.4 | 3.2 | 8 | 130 |
| FYZ10 | M10 | 28 | 10.5 | 4 | 15 | 160 |
| FYZ12 | M12 | 35 | 13 | 5 | 30 | 190 |
| FYZ14 | M14 | 39 | 15 | 6 | 43 | 290 |
| FYZ16 | M16 | 45 | 17 | 6 | 61 | 290 |
| FYZ18 | M18 | 45 | 19 | 8 | 77 | 420 |
| FYZ20 | M20 | 50 | 21 | 8 | 94 | 540 |
| FYZ22 | M22 | 55 | 23 | 10 | 144 | 640 |
| FYZ24 | M24 | 60 | 26 | 10 | 163 | 750 |

球面座金

SPHERICAL WASHER

- 材質 S45C
- 熱処理 焼入 HRC27~35
- 仕上 黒染



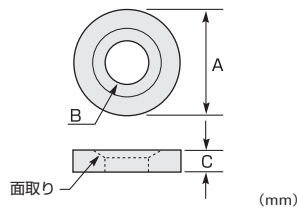
(mm)

| 品番 | A | B | C | D | 質量 (g) | メーカー希望小売価格 |
|-------|----|----|------|------|--------|------------|
| 10MSW | 22 | 12 | 7 | 10.5 | 16 | 420 |
| 12MSW | 28 | 15 | 9 | 13 | 33 | 570 |
| 14MSW | 28 | 17 | 9.5 | 15 | 40 | 590 |
| 16MSW | 35 | 19 | 10.5 | 17 | 57 | 710 |
| 18MSW | 35 | 21 | 11.5 | 19 | 70 | 780 |
| 20MSW | 40 | 24 | 13 | 22 | 90 | 830 |
| 24MSW | 48 | 28 | 15 | 26 | 135 | 1,320 |

大球面座金

SPHERICAL WASHER

- 材質 S45C
- 熱処理 焼入 HRC35~45
- 仕上 黒染



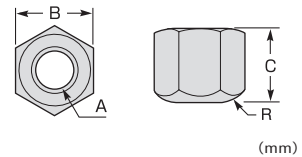
(mm)

| 品番 | 適合ボルト | A | B | C | 質量 (g) | メーカー希望小売価格 |
|-------|-------|----|------|-----|--------|------------|
| FXZ 8 | M 8 | 23 | 9.5 | 3.2 | 7 | 120 |
| FXZ10 | M10 | 28 | 12 | 4 | 13 | 160 |
| FXZ12 | M12 | 35 | 14.2 | 5 | 28 | 250 |
| FXZ14 | M14 | 39 | 16 | 6 | 39 | 410 |
| FXZ16 | M16 | 45 | 19 | 6 | 56 | 410 |
| FXZ18 | M18 | 45 | 21 | 8 | 70 | 460 |
| FXZ20 | M20 | 50 | 23.2 | 8 | 87 | 570 |
| FXZ22 | M22 | 55 | 25.5 | 10 | 119 | 640 |
| FXZ24 | M24 | 60 | 28 | 10 | 163 | 750 |

球面六角ナット

SPHERICAL HX. NUT

- 材質 S45C
- 熱処理 焼入 HRC23~31
- 仕上 黒染



(mm)

| 品番 | A | B | C | R | 質量 (g) | メーカー希望小売価格 |
|-------|-----|----|----|----|--------|------------|
| | ねじ径 | | | | | |
| FBU 8 | M 8 | 13 | 12 | 12 | 9 | 220 |
| FBU10 | M10 | 17 | 15 | 15 | 19 | 250 |
| FBU12 | M12 | 19 | 18 | 17 | 28 | 290 |
| FBU14 | M14 | 22 | 21 | 20 | 46 | 420 |
| FBU16 | M16 | 24 | 24 | 22 | 55 | 540 |
| FBU18 | M18 | 27 | 27 | 25 | 81 | 710 |
| FBU20 | M20 | 30 | 30 | 27 | 109 | 880 |
| FBU22 | M22 | 32 | 33 | 30 | 132 | 1,150 |
| FBU24 | M24 | 36 | 36 | 32 | 191 | 1,380 |