

ゴム窓枠：GMY型 IP55

(商品コード0559)

コストパフォーマンスの高いゴム成形品の窓枠ができました!

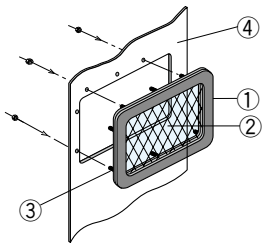
NEW

RoHS

■使用例



取付方法



	部品名	材質仕様
①	窓枠	EPDM
②	ガラス	金網入りガラス (6.8mm厚)
③	取付ボルト	M5埋込ボルト
④	パネル	1.5~3.2mm厚

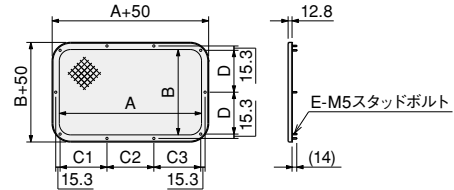
⚠注意・取付作業時に前面よりガラス面をおさえないでください。ガラスが落下するおそれがあります。
・締付ナットは均等に締付けてください。・適正締付トルクは1.0N・m(10kgf・cm)です。

用途

受電盤・配電盤・制御盤・計器盤等の読み取り、確認窓にご使用ください。

特長

- 1.取付けがきわめて簡単です。従来のように押え枠は使用しません。パネルカットに表面からゴム窓枠をはめ込み、裏面からビス止めするだけで取付けができます。
- 2.窓枠本体に継ぎ目がないため、取付方向に制約がありません(タテ・ヨコの区別がありません)。
- 3.防水構造となっており屋外用としてもご使用いただけます。(IP55)



品番	ガラス有効寸法= パネルカットA×B	M5スタッドボルトピッチ=パネルカット				スタッド数
		C1	C2	C3	D	
GMY-2020A	200×200(4-R40)	97.2	-	97.2	97.2	8ヶ所
GMY-2030A	200×300(4-R40)	97.2	-	97.2	147.2	8ヶ所
GMY-3030A	300×300(4-R40)	147.2	-	147.2	147.2	8ヶ所
GMY-4030A	400×300(4-R40)	197.2	-	197.2	147.2	8ヶ所
GMY-4040A	400×400(4-R40)	197.2	-	197.2	197.2	8ヶ所
GMY-5030A	500×300(4-R40)	164.8	164.8	164.8	147.2	10ヶ所
GMY-5040A	500×400(4-R40)	164.8	164.8	164.8	197.2	10ヶ所

ゴム製 計器用窓枠：MG型 IP54

PAT.(商品コード0559)

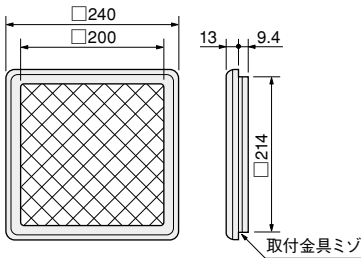
RoHS



特長

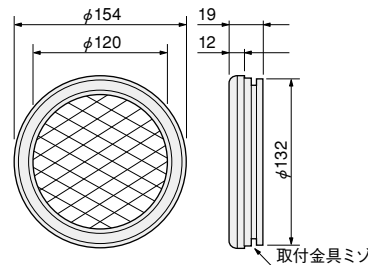
取付けが簡単のため、作業能力が向上します。

角型タイプ MG-2020…パネルカット寸法 215×215



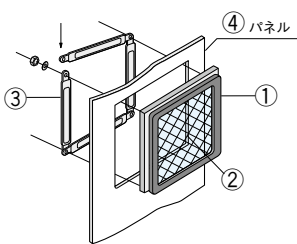
品番	ガラス	適用 パネル厚
MG-2020AP1	金網入り	1.6mm
MG-2020AP2		2.3mm
MG-2020AP3		3.2mm
MG-2020KP1	強化	1.6mm
MG-2020KP2		2.3mm
MG-2020KP3		3.2mm

丸型タイプ MG-120…パネルカット寸法 φ133

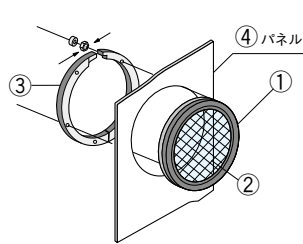


品番	ガラス	適用 パネル厚
MG-120AP2	金網入り	1.6~2.3mm
MG-120AP3		3.2mm
MG-120KP2	強化	1.6~2.3mm
MG-120KP3		3.2mm

取付方法



取付方法



	部品名	材質仕様
①	窓枠	エチレンプロピレンゴム(黒色)
②	ガラス	・金網入りガラス(6.8mm厚) ・強化ガラス(3.2mm厚)
③	取付金具	鋼板製三価クロメートメッキ仕上
④	適用パネル	1.6mm 2.3mm 3.2mm厚

※この製品の仕様は改良のため予告なく変更する場合があります。