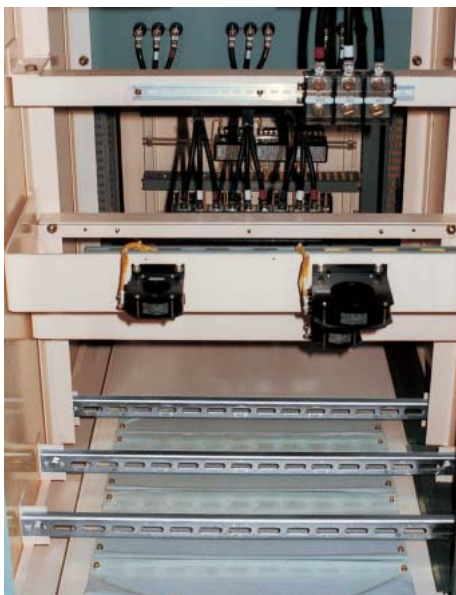
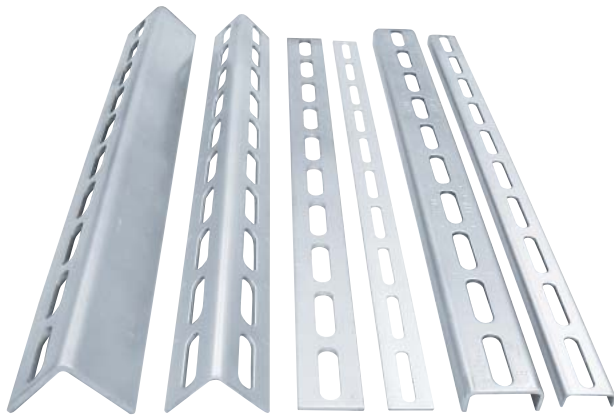


ABCチャンネル(導入部)

機器・部品取付の省力化に…



A.B.C.チャンネルの発注例

(例) **A** **40** **S** **E-RO**

- A**
- A** …… アンクル
 - B** …… フラットバー
 - C** …… チャンネル
 - CC** …… C型チャンネル

40 …… 金具の断面、外径寸法
(19・20・22・23・25・29・30・
40・44・50等)

- S**
- S** …… 片穴
 - W** …… 両穴
(アンクルのみ)

- E**
- N** …… メッキなし
 - E-6CR** …… 六価クロメートメッキ
 - E-RO** …… 三価クロメートメッキ
 - SUS** …… ステンレス製
 - ZN** …… 溶融亜鉛メッキ

用途

1. 受配電盤、分電盤、制御盤、操作盤、キュービクル等の構造材として機器、部品に穴をあけることなく、取付けることができます。
2. A.B.C.チャンネルを使用することにより、中板を省略することができます。
3. 中板を使用される場合と比較して工程数が省けます。
4. 機器類の取付け、ダクト・電線・プスバー・配管等の支持金物としてご使用ください。

特長

1. 設計変更、増設、改造は自由自在にできます。
2. 外函钣金加工と、内部配線が別々の工程で進められるため納期の短縮が計れます。
3. 機器、部品の配置図があれば、筐体の出来上りを待たずに、組立配線ができます。
4. A.B.C.チャンネルには使い易いA.B.C.パーツが用意されていますので、能率の向上が図れます。

材質

SPHC鋼製・SUS304