

中継機器／シャトルバルブ

RoHS

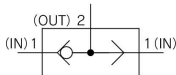
VR1210-1220 Series

空気圧信号ラインの制御用中継機器です。

ORバルブとも呼ばれ、どちらかのINにエアが供給されるとOUTより出力されます。異なる圧力の場合、高圧側の圧力がOUT側へ出力されます。



JIS記号



仕様・型式

| 型式 | VR1210-01 | VR1220-02 | |
|---------------|-----------------------------|-----------|-----|
| 最高使用圧力 | 1.0MPa | | |
| 最低作動圧力 | 0.05MPa | | |
| 周囲温度および使用空気温度 | -5~60℃(ただし凍結なきこと) | | |
| 流量特性 | C[dm ³ /(s·bar)] | 1.3 | 2.9 |
| | b | 0.2 | 0.2 |
| 接続口径 | 1/8 | 1/4 | |
| 質量 | 24g | 45g | |

型式表示方法

VR12 1 0 - 01

| 接続口径 | 適用機種 |
|--------|---------|
| 01 1/8 | VR 1210 |
| 02 1/4 | VR 1220 |

ねじの種類

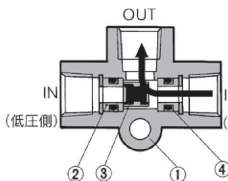
| | |
|-----|-----|
| 無記号 | Rc |
| N | NPT |
| F | G |

ボディサイズ

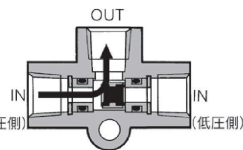
| | |
|---|-------|
| 1 | 1/8基準 |
| 2 | 1/4基準 |

構造図

右側のINが高圧の時



左側のINが高圧の時

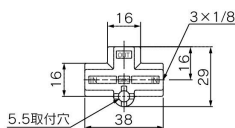


構成部品

| 番号 | 名称 | 材質 | 備考 | 番号 | 名称 | 材質 | 備考 |
|----|------|-----|---------|----|------|--------|----|
| 1 | 弁本体 | ADC | ブラチナシルバ | 3 | 弁 | 黄銅・NBR | |
| 2 | 弁ガイド | 黄銅 | | 4 | Oリング | NBR | |

外形寸法図

VR1210



VR1220

