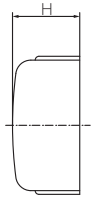
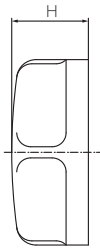


## キャップ



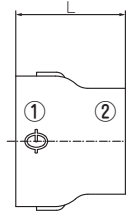
Ca



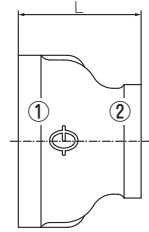
BCa(バンド付き)

呼び	高さ H	重量 (g) [参考]
3/8	17	35
1/2	20	50
3/4	24	80
1	28	125
1 1/4	30	180
1 1/2	32	250
2	36	355
2 1/2	42	670
3	45	1060
4	55	1905
5	58	2900
6	65	4100

## 径違いソケット



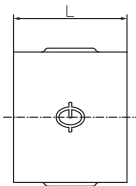
RS



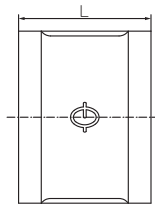
BRS(バンド付き)

呼び ①×②	中心から端面までの距離 A	重量 (g) [参考]
1/4 × 1/8	25	20
3/8 × 1/8	28	40
3/8 × 1/4	28	40
1/2 × 1/4	34	50
1/2 × 3/8	34	60
3/4 × 3/8	38	90
3/4 × 1/2	38	100
1 × 1/2	42	120
1 × 3/4	42	150
1 1/4 × 1/2	48	180
1 1/4 × 3/4	48	200
1 1/4 × 1	48	220
1 1/2 × 1/2	52	230
1 1/2 × 3/4	52	240
1 1/2 × 1	52	280
1 1/2 × 1 1/4	52	290
2 × 1/2	58	300
2 × 3/4	58	320
2 × 1	58	380
2 × 1 1/4	58	400
2 × 1 1/2	58	420
2 1/2 × 1/2	65	655
2 1/2 × 3/4	65	680
2 1/2 × 1	65	700
2 1/2 × 1 1/4	65	695
2 1/2 × 1 1/2	65	800
2 1/2 × 2	65	820
* 3 × 1/2	72	825
3 × 3/4	72	770
3 × 1	72	800
3 × 1 1/4	72	1000
3 × 1 1/2	72	925
3 × 2	72	995
3 × 2 1/2	72	1120
* 4 × 3/4	85	1510
* 4 × 1	85	1500
* 4 × 1 1/4	85	1860
* 4 × 1 1/2	85	1500
4 × 2	85	1750
4 × 2 1/2	85	1900
4 × 3	85	2040
* 5 × 1 1/4	95	2430
* 5 × 1 1/2	95	2670
* 5 × 2	95	2400
* 5 × 2 1/2	95	2850
5 × 3	95	2700
5 × 4	95	3390
* 6 × 1 1/2	105	4020
* 6 × 2	105	4410
* 6 × 2 1/2	105	4500
* 6 × 3	105	4500
6 × 4	105	4010
6 × 5	105	4450

## ソケット



S



BS(バンド付き)

呼び	長さ L	重量 (g) [参考]
1/8	22	20
1/4	25	35
3/8	30	50
1/2	35	70
3/4	40	110
1	45	180
1 1/4	50	270
1 1/2	55	320
2	60	500
2 1/2	70	940
3	75	1245
4	85	2210
5	95	3300
6	105	4750