

③ サニタリー継手

ISOヘルールユニオン継手

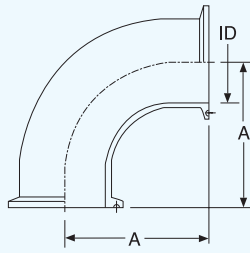
ISO Ferrule Union Fittings

ヘルールエルボ／ヘルール×溶接エルボ／ヘルール45° エルボ
 Elbow both ends Ferrule / Elbow ends Ferrule/Weld / 45 Elbow both ends Ferrule

ヘルールエルボ

Elbow both ends Ferrule

Type EL-2C



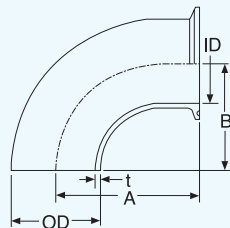
※SUS316Lのみ
Only SUS316L

Nom.size	ID	A	Mass kg
1.0 ^S	23	55	0.18
1.25 ^S	29.4	55	0.17
1.5 ^S	35.7	70	0.19
2.0 ^S	47.8	82	0.34
2.5 ^S	59.5	105	0.63
3.0 ^S	72.3	110	0.75
3.5 ^S	85.1	125	1.02
4.0 ^S	97.6	155	1.58
※ 8A	10.5	55	0.10
※ 10A	14	55	0.11
※ 15A	17.5	55	0.13

ヘルール × 溶接エルボ

Elbow ends Ferrule/Weld

Type EL-C-W



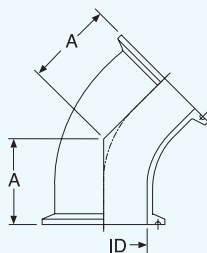
※SUS316Lのみ
Only SUS316L

Nom.size	OD	ID	t	A	B	Mass kg
1.0 ^S	25.4	23	1.2	55	33.5	0.11
1.25 ^S	31.8	29.4	1.2	55	38	0.11
1.5 ^S	38.1	35.7	1.2	70	48.5	0.14
2.0 ^S	50.8	47.8	1.5	82	60.5	0.26
2.5 ^S	63.5	59.5	2	105	83.5	0.52
3.0 ^S	76.3	72.3	2	110	88.5	0.61
3.5 ^S	89.1	85.1	2	125	103.5	0.84
4.0 ^S	101.6	97.6	2	155	127	1.34
※8A	13.8	10.5	1.65	55	38	0.066
※10A	17.3	14	1.65	55	38	0.080
※15A	21.7	17.5	2.1	55	38	0.098

ヘルール 45° エルボ

45 Elbow both ends Ferrule

Type 45EL-2C



※SUS316Lのみ
Only SUS316L

Nom.size	ID	A	Mass kg
1.0 ^S	23	35.4	0.16
1.25 ^S	29.4	32.7	0.15
1.5 ^S	35.7	41.6	0.15
2.0 ^S	47.8	46.6	0.25
2.5 ^S	59.5	56.1	0.32
3.0 ^S	72.3	58.2	0.52
3.5 ^S	85.1	64.4	0.69
4.0 ^S	97.6	80.6	1.03
※ 8A	10.5	32.7	0.10
※ 10A	14	32.7	0.11
※ 15A	17.5	32.7	0.13