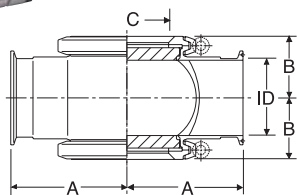


G型サイトグラス/GL型サイトグラス/GT型サイトグラス
Sight Glasses Type GI/Sight Glasses Type GL/Sight Glasses Type GT

GI 型サイトグラス Sight Glasses Type GI

Type GI

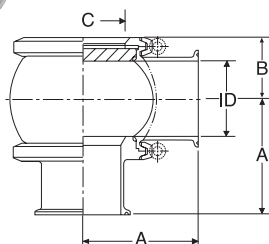


※4.5^S 以上はネジ継手無し For 4.5^S and above, male ends are not prepared.

Nom.size	ID	A			B	C	ガラスサイズ Size of glass	Mass kg
		ヘルール ネジ	サタリーフランジ JIS フランジ	プレーン (溶接式)				
1.0 ^S	23	55	73.5	33.5	32	26	1.0 ^S	1.0
1.5 ^S	35.7	70	88.5	48.5	39	36	1.5 ^S	1.3
2.0 ^S	47.8	82	100.5	60.5	47	56	2.0 ^S	2.3
2.5 ^S	59.5	105	123.5	83.5	53	70	2.5 ^S	3.2
3.0 ^S	72.3	110	138.5	88.5	59	80	3.0 ^S	3.9
3.5 ^S	85.1	125	153.5	103.5	66	90	3.5 ^S	4.3
4.0 ^S	97.6	155	177	127	83	110	4.0 ^S	10.0
4.5 ^S	108.3	138	160	110	89	110	4.0 ^S	
5.5 ^S	133.8	158	180	130	101	110	4.0 ^S	
6.5 ^S	159.2	188	210	160	114	110	4.0 ^S	

GL 型サイトグラス Sight Glasses Type GL

Type GL

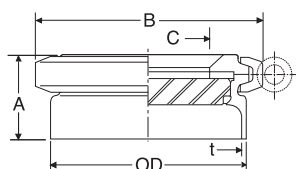


※4.5^S 以上はネジ継手無し For 4.5^S and above, male ends are not prepared.

Nom.size	ID	A			B	C	ガラスサイズ Size of glass	Mass kg
		ヘルール ネジ	サタリーフランジ JIS フランジ	プレーン (溶接式)				
1.0 ^S	23	55	73.5	33.5	32	26	1.0 ^S	1.1
1.5 ^S	35.7	70	88.5	48.5	39	36	1.5 ^S	1.4
2.0 ^S	47.8	82	100.5	60.5	47	56	2.0 ^S	2.5
2.5 ^S	59.5	105	123.5	83.5	53	70	2.5 ^S	3.5
3.0 ^S	72.3	110	138.5	88.5	59	80	3.0 ^S	4.2
3.5 ^S	85.1	125	153.5	103.5	66	90	3.5 ^S	4.6
4.0 ^S	97.6	155	177	127	83	110	4.0 ^S	10.6
4.5 ^S	108.3	138	160	110	89	110	4.0 ^S	
5.5 ^S	133.8	158	180	130	101	110	4.0 ^S	
6.5 ^S	159.2	188	210	160	114	110	4.0 ^S	

GT 型サイトグラス Sight Glasses Type GT

Type GT



Nom.size	OD	t	A	B	C	ガラスサイズ Size of glass	Mass kg
1.5 ^S	38.1	1.65	33	62.5	26	1.0 ^S	0.5
2.0 ^S	50.8	1.5	33	62.5	26	1.0 ^S	0.6
2.5 ^S	63.5	2	33	76	36	1.5 ^S	0.7
3.0 ^S	76.3	2.15	39	103	56	2.0 ^S	1.0
3.5 ^S	89.1	2	39	103	56	2.0 ^S	1.1
4.0 ^S	101.6	2	39	118.5	70	2.5 ^S	1.2
4.5 ^S	114.3	3	44	131.5	80	3.0 ^S	1.3
5.5 ^S	139.8	3	44	142.5	90	3.5 ^S	
6.5 ^S	165.2	3	59	173	110	4.0 ^S	

■ ガラス仕様 (圧力容器用としては使用できませんのでご注意ください)

Glass style (Please note that it cannot be used as a pressurized container.)

写真は3DCGです。Photo is 3DCG.

	グラスタイプ Glass Type	常用最高使用温度 Max Operation Temp.	耐熱衝撃温度差 Thermal Shock Resistance
標準 *1 Standard	G - 100	180 °C	80 °C
オプション *2 Option	G - 200	260 °C	200 °C

*1 強化ガラス Tempered Glasses *2 低膨張ほうけい酸塩強化ガラス(パイレックス強化ガラス他) Lowthermal expansion borosilicate tempered glass(Pylex[®] Tempered Glasses)