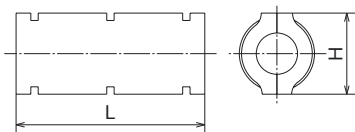


# 保温材

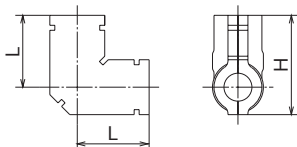
## 継手用保温材

ストレート 10mm保温材



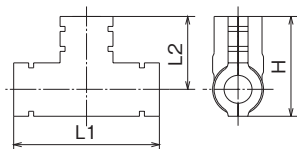
埋設 CAD

エルボ 10mm保温材



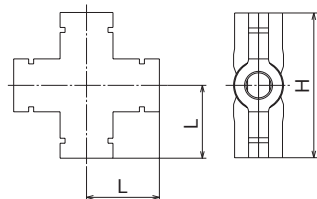
埋設 CAD

チーズ 10mm保温材



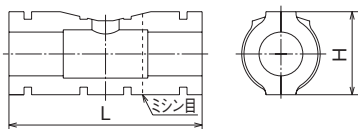
埋設 CAD

クロス 10mm保温材



埋設 CAD

ダブルロックバルブ 10mm保温材



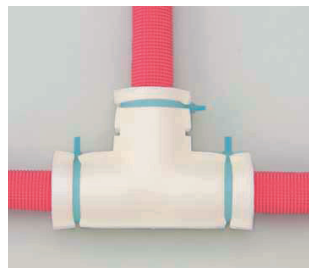
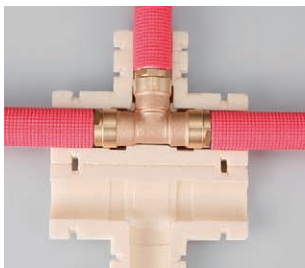
埋設 CAD

### 特長

- ダブルロックジョイント用保温材です。 ●保温材の厚みは10mmです。
- すぐれた断熱効果により、保温・結露防止・凍結防止用(P157参照)にご使用頂けます。

**使用方法** (継手の形状により保温材が大きすぎる場合は切断してご使用下さい。)

- ①樹脂管と接合した継手に保温材を装着します。
- ②保温材を重ね、結束バンド等で固定します。



品番	適用サイズ		L	H	箱入数		価格(円)
	樹脂製継手				大箱	小箱	
WJ3H-13	10A・13A	10A	128	55	100	—	310
WJ3H-16	16A	13A	136	62	60	—	370
WJ3H-20	20A	*16A	150	68	50	—	490
WJ3H-25	—	20A	160	73	50	—	630

※HIVP16mm樹脂製変換アダプターはWJ3H-25をご使用下さい。

品番	適用サイズ		L	H	箱入数		価格(円)
	樹脂製継手				大箱	小箱	
WL3H-13	10A・13A	10A	72	99.5	50	—	370
WL3H-16	16A	13A	78	107	50	—	430
WL3H-20	20A	*116A	90	123	50	—	550
WL3H-25	—	*220A	97.5	134	40	—	780

※1：WPL39-1613-SはWL3H-16をご使用下さい。

※2：WPL39-2013-SはWL3H-16をご使用下さい。

品番	適用サイズ		L1	L2	H	箱入数		価格(円)
	樹脂製継手					大箱	小箱	
WT1H-13	10A・13A	10A	145	72.5	99.5	50	—	430
WT1H-16	16A	13A	158	78.5	108	40	—	490
WT1H-20	20A	*116A	181	90.5	123.5	35	—	610
WT1H-25	—	*220A	195	97.5	134	20	—	930

※1：WPT16-161313-SはWT1H-25をご使用下さい。

※2：WPT16A-201316-S、WPT16C-201316-SはWT1H-20をご使用下さい。

品番	適用サイズ	L	H	箱入数		価格(円)
				大箱	小箱	
WX1H-13	13A	73	146	50	—	680
WX1H-16	16A	79	158	40	—	730

クロスのみ当社都合により、外観色、構成が異なりますが、性能等は同等品です。

品番	適用サイズ	L	H	箱入数		価格(円)
				大箱	小箱	
WB12H-13	10A・13A	128	55	100	—	400

・適合型式：WB1・2・5・12・24型、HWB型

・用途に合わせて、カッター等で切断して使用して下さい。

・ヘッダーに接続したHWB型に使用する場合は、シン目で切断すると便利です。

### 保温材外周寸法 (mm)

品番	適用サイズ	L	H	品番	適用サイズ	L	H
WJ3H-13	170	WL3H-13	170	WT1H-13	160	WX1H-13	160
WJ3H-16	190	WL3H-16	200	WT1H-16	180	WX1H-16	180
WJ3H-20	210	WL3H-20	210	WT1H-20	200	—	—
WJ3H-25	230	WL3H-25	230	WT1H-25	220	—	—

結束バンドは、上記寸法+40mmの長さ以上のものをご使用下さい。

### 注意

ダブルロックジョイントとダブルロックジョイントP(樹脂製継手)では保温材の適用サイズが異なります。品番表の適用サイズから、各種お選び下さい。異径品については、樹脂管・HIVPの呼び径の大きいサイズで保温材の選定を行って下さい。

埋設に使用できる製品、埋設に使用できない製品で、マークの無い製品は使用用途が埋設対象外です。P4を必ずご覧下さい。★は新製品

1  
ダブルロックジョイント

特長・工法別  
早見表

架橋ポリ手レ管  
ポリブリア管

WJ型

WL型

WT型  
WX型

WPL型  
WPT型

ダブルロックバルブ  
保温材

ヘッダー

取付金具・  
変換アダプター

水栓ジョイント  
関連

たて型水栓  
ジョイント関連

配管部材

施工例

参考資料