

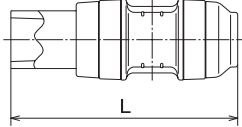
㊦ ダブルロックジョイントP (WPJ・WPL・WPT型)

注意

 16A, 20Aは、樹脂管の種類により品番がA, Cの2つに区別されています。
 樹脂管の適用表(P39)をご覧くださいの上、適用する製品でご使用下さい。

WPJ27型 H1VP変換アダプター

材質: PPS



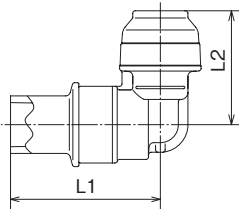
日本水道協会認証登録品 G-671

適用	品番	呼び径		適合 保温材	L	箱入数		価格(円)
		H1VP	樹脂管			大箱	小箱	
共用	WPJ27-1313-S	13		WJ3H-16	95.5	80	10	2,000
	WPJ27-1613-S	16	13A	WJ3H-25	107.5	40	5	2,800
	WPJ27-2013-S	20		WJ3H-25	112.5	40	5	2,800
PEX	WPJ27A-1616-S	16	16A	WJ3H-25	110	40	5	2,800
	WPJ27A-2016-S	20	20A	WJ3H-25	122.5	20	5	3,800
PB	WPJ27C-1616-S	16	16A	WJ3H-25	110	40	5	2,800
	WPJ27C-2016-S	20		WJ3H-25	115	40	5	2,800
	WPJ27C-2020-S	20	20A	WJ3H-25	122.5	20	5	3,800

注: 給水用(使用温度5℃~35℃)、圧力1.0MPa以下で使用して下さい。

WPL39型 H1VP変換エルボ

材質: PPS



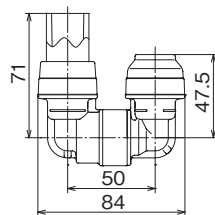
日本水道協会認証登録品 G-671

適用	品番	呼び径		適合 保温材	L1	L2	箱入数		価格(円)
		H1VP	樹脂管				大箱	小箱	
共用	WPL39-1313-S	13		WL3H-16	62.5	47.5	40	5	2,300
	WPL39-1613-S	16	13A	WL3H-16	68	47.5	40	5	3,100
	WPL39-2013-S	20		WL3H-16	73	47.5	40	5	3,100

注: 給水用(使用温度5℃~35℃)、圧力1.0MPa以下で使用して下さい。

NEW WPL53型 H1VP変換回転エルボ

材質: PPS



日本水道協会認証登録品 G-671

適用	品番	呼び径		適合 保温材	L1	L2	箱入数		価格(円)
		H1VP	樹脂管				大箱	小箱	
共用	★ WPL53-1313-S	13	13A	IHH-2001, CHH-2001	40	5	40	5	4,000

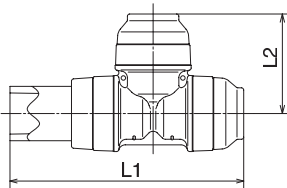
注: 給水用(使用温度5℃~35℃)、圧力1.0MPa以下で使用して下さい。

特長

接続口の向きを360°自由に回転させることができる為、狭所での取回しや障害物の回避に便利です。

WPT16型 H1VP変換チース

材質: PPS



日本水道協会認証登録品 G-671

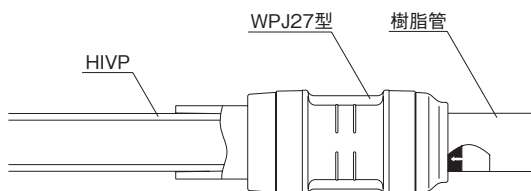
適用	品番	呼び径		適合 保温材	L1	L2	箱入数		価格(円)
		H1VP	樹脂管				大箱	小箱	
共用	WPT16-131313-S	13		WT1H-16	104.5	44.5	40	5	2,800
	WPT16-161313-S	16	13A 13A	WT1H-25	120	49.5	32	4	5,200
	WPT16-201313-S	20		WT1H-25	125	49.5	32	4	5,200
PEX	WPT16A-161316-S	16	13A 16A	WT1H-20	114.5	47.5	32	4	5,200
	WPT16A-201316-S	20		WT1H-20	119.5	47.5	32	4	5,200
PB	WPT16C-161316-S	16	13A 16A	WT1H-20	114.5	47.5	32	4	5,200
	WPT16C-201316-S	20		WT1H-20	119.5	47.5	32	4	5,200

注: 給水用(使用温度5℃~35℃)、圧力1.0MPa以下で使用して下さい。

H1VP変換継手

施工例

H1VPを直接差込みます。



工事説明書はP355をご覧ください。

仕様

最高許容圧力	1.0MPa
使用温度範囲	5℃~35℃
使用流体	水
用途	給水

注: 変形や寸法変化の恐れがあるため、60℃以上の高温になる場所で保管してはいけません。

H1VP(耐衝撃性硬質ポリ塩化ビニル管)サイズ表

呼び径	外径	厚さ	規格
13	φ18 ±0.2	2.5 ±0.2	JIS K 6742-2007
16	φ22 ±0.2	3 ±0.3	
20	φ26 ±0.2	3 ±0.3	

1

ダブルロックジョイント

 特長・工法別
早見表

 樹脂管
ポリプロピレン管

WJ型

WL型

 WT型
WX型

 WPJ型
WPL型
WPT型

 ダブルロックバルブ
保温材

ヘンダー

 取付金具・
変換アダプター

 水栓ジョイント
関連

 たて型水栓
ジョイント関連

配管部材

施工例

参考資料