

# ㊦ ダブルロックジョイント (WL型)

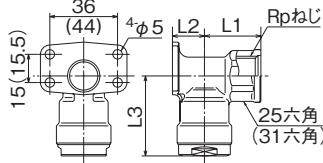
## 注意

16A、20Aは、樹脂管の種類により品番がA、Cの2つに区別されています。  
樹脂管の適用表(P39)をご覧ください。適用する製品でご使用下さい。

## WL5型

座付水栓エルボ

材質：C3771BE



( ) 内寸法は呼び径 $\frac{3}{4}$ ×16Aです。

日本水道協会認証登録品 G-653

適用	品番	呼び径		L1	L2	L3	箱入数		価格(円)
		ねじ	樹脂管				大箱	小箱	
共用	WL5- 1310-S		10A	30	17	42.5	80	10	2,440
	WL5- 1313-S	Rp $\frac{1}{2}$	13A	30	17	42.5	80	10	2,580
	WL5- 1313L-S			40	17	42.5	80	10	2,880
PEX	WL5A-1316-S	Rp $\frac{1}{2}$	16A	33	20.5	46	40	10	3,590
	WL5A-2016-S	Rp $\frac{3}{4}$		33	20.5	47	40	10	3,590
PB	WL5C-1316-S	Rp $\frac{1}{2}$	16A	33	20.5	46	40	10	3,590
	WL5C-2016-S	Rp $\frac{3}{4}$		33	20.5	47	40	10	3,590

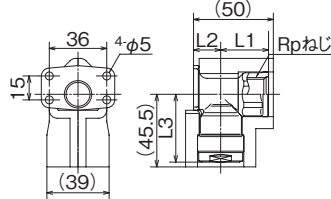
WL5-1313L-Sは首長になっており、持出しソケットが不要になります。

## WLSF5型

座付水栓エルボ・保温材付

継手材質：C3771BE

5mm保温材



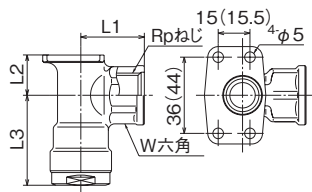
適用	品番	呼び径		L1	L2	L3	箱入数		価格(円)
		ねじ	樹脂管				大箱	小箱	
共用	WLSF5-1313-S	Rp $\frac{1}{2}$	13A	30	17	42.5	32	8	2,930

座付水栓エルボは日本水道協会認証登録品 (G-653) です。

## WL6型

逆座水栓エルボ

材質：C3771BE



( ) 内寸法は呼び径16Aです。

日本水道協会認証登録品 G-653

適用	品番	呼び径		L1	L2	L3	W	箱入数		価格(円)
		ねじ	樹脂管					大箱	小箱	
共用	WL6- 1310-S		10A	30	19	42.5	25	80	10	2,440
	WL6- 1313-S	Rp $\frac{1}{2}$	13A	30	19	42.5	25	80	10	2,580
	WL6- 1313L-S			40	19	42.5	25	80	10	2,880
PEX	WL6A-1316-S	Rp $\frac{1}{2}$	16A	33	19.5	45	25	40	10	3,590
	WL6A-2016-S	Rp $\frac{3}{4}$		33	22.5	47	31	40	10	3,590
PB	WL6C-1316-S	Rp $\frac{1}{2}$	16A	33	19.5	45	25	40	10	3,590
	WL6C-2016-S	Rp $\frac{3}{4}$		33	22.5	47	31	40	10	3,590

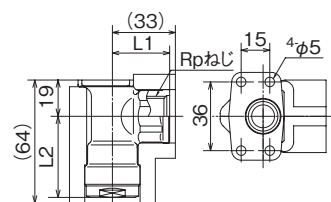
WL6-1313L-Sは首長になっており、持出しソケットが不要になります。

## WLSF6型

逆座水栓エルボ・保温材付

継手材質：C3771BE

5mm保温材

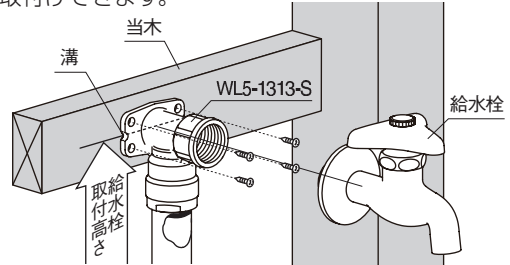


## 施工例

給水栓取付高さに座の左右両側にある溝を合わせて取付けできます。

対象品番

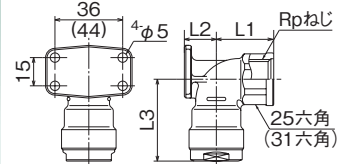
- WL5-1313-S
- WL5A-2016-S
- WL5C-2016-S
- WLSF5-1313-S



## WL5型

座付水栓エルボ

材質：CAC406



( ) 内寸法は呼び径 $\frac{3}{4}$ ×16Aです。

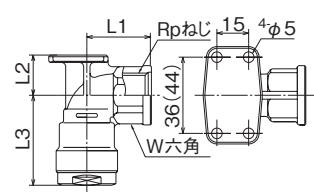
日本水道協会認証登録品 G-652

適用	品番	呼び径		L1	L2	L3	箱入数		価格(円)
		ねじ	樹脂管				大箱	小箱	
共用	WL5- 1310C-S		10A	30	17	42.5	80	10	2,840
	WL5- 1313C-S	Rp $\frac{1}{2}$	13A	30	17	43.5	80	10	3,080
PEX	WL5A-1316C-S	Rp $\frac{1}{2}$		16A	33	20.5	47	40	10
	WL5A-2016C-S	Rp $\frac{3}{4}$	33		20.5	50	40	10	4,400
PB	WL5C-1316C-S	Rp $\frac{1}{2}$	16A	33	20.5	47	40	10	4,400
	WL5C-2016C-S	Rp $\frac{3}{4}$		33	20.5	50	40	10	4,400

## WL6型

逆座水栓エルボ

材質：CAC406



( ) 内寸法は呼び径16Aです。

日本水道協会認証登録品 G-652

適用	品番	呼び径		L1	L2	L3	W	箱入数		価格(円)
		ねじ	樹脂管					大箱	小箱	
共用	WL6- 1310C-S		10A	30	19	42.5	25	80	10	2,840
	WL6- 1313C-S	Rp $\frac{1}{2}$	13A	30	19	42.5	25	80	10	3,080
PEX	WL6A-1316C-S	Rp $\frac{1}{2}$		16A	33	19	46	25	40	10
	WL6A-2016C-S	Rp $\frac{3}{4}$	33		22.5	50	31	40	10	4,400
PB	WL6C-1316C-S	Rp $\frac{1}{2}$	16A	33	19	46	25	40	10	4,400
	WL6C-2016C-S	Rp $\frac{3}{4}$		33	22.5	50	31	40	10	4,400

逆座水栓エルボは日本水道協会認証登録品 (G-653) です。