

■ 共通技術データ

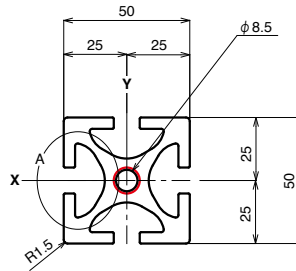
- 表面処理 シルバー：アルマイト処理(平均5μm以上) フリア電着塗装 ※
- 切断寸法 mm単位
- 切断公差 ±0.3mm(≦2m)
- ※ 熱硬化性アクリル系樹脂電着塗装 (塗膜厚さ:規定なし/JIS H8602:2010準拠)

高剛性フレーム



AFS-5050H-10

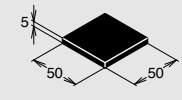
5,490 円/m



○ NIC規格タップ位置

適応エンドキャップ

- ブラック色 ECP-5050-10
 - グレー色 ECP-5050-10-GY
- 220 円/piece



参照 P310...⑤

■ 技術データ

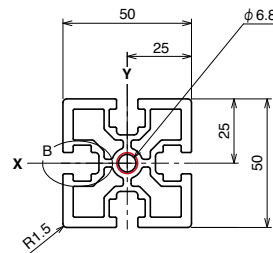
在庫寸法	販売寸法*1	材質	引張強度	断面積	質量	断面二次モーメント
6,000 mm	15~4,000 mm	A6N01S-T5	245 N/mm ²	1219.38 mm ²	3.292 kg/m	lx 31.1×10 ⁴ mm ⁴ ly 31.1×10 ⁴ mm ⁴

高剛性フレーム



AFS-5050B-8

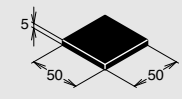
5,100 円/m



○ NIC規格タップ位置

適応エンドキャップ

- ブラック色 ECP-5050B-8
 - グレー色 ECP-5050B-8-GY
- 300 円/piece

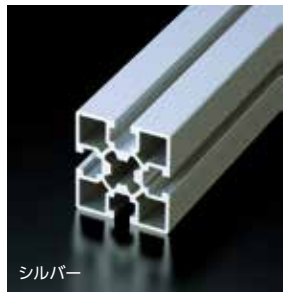


参照 P310...⑥

■ 技術データ

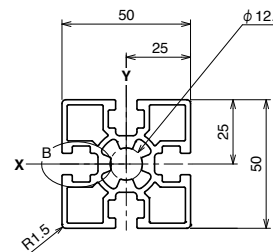
在庫寸法	販売寸法*1	材質	引張強度	断面積	質量	断面二次モーメント
6,000 mm	15~4,000 mm	A6N01S-T5	245 N/mm ²	1021.41 mm ²	2.758 kg/m	lx 26.3×10 ⁴ mm ⁴ ly 26.3×10 ⁴ mm ⁴

高剛性フレーム



AFS-5050-8

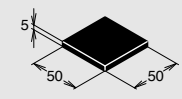
4,400 円/m



○ NIC規格タップ位置

適応エンドキャップ

- ブラック色 ECP-5050-8
 - グレー色 ECP-5050-8-GY
- 220 円/piece



参照 P310...⑦

■ 技術データ

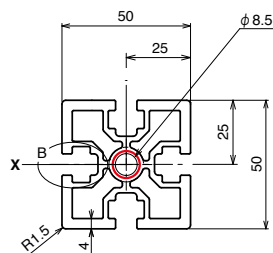
在庫寸法	販売寸法*1	材質	引張強度	断面積	質量	断面二次モーメント
6,000 mm	15~4,000 mm	A6N01S-T5	245 N/mm ²	815.20 mm ²	2.201 kg/m	lx 18.96×10 ⁴ mm ⁴ ly 18.96×10 ⁴ mm ⁴

高剛性フレーム



AFS-5050C-8

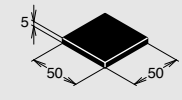
5,100 円/m



○ NIC規格タップ位置

適応エンドキャップ

- ブラック色 ECP-5050-10
 - グレー色 ECP-5050-10-GY
- 220 円/piece

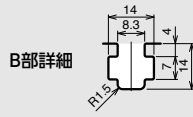
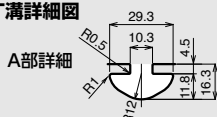


参照 P310...⑧

■ 技術データ

在庫寸法	販売寸法*1	材質	引張強度	断面積	質量	断面二次モーメント
6,000 mm	15~4,000 mm	A6N01S-T5	245 N/mm ²	1025.1 mm ²	2.768 kg/m	lx 26.33×10 ⁴ mm ⁴ ly 26.33×10 ⁴ mm ⁴

● T溝詳細図



※B部はM8溝形状です

● 標準座グリ基準寸法 (H10)

	ds	d'	dk	D'	K	H'	H''
寸法	10	11	16	17	10	16.5	79

各フレームごとの詳細寸法はP412を参照

