



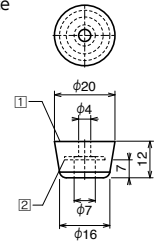
■ レベリングフット取付方法

- 方法 1**
フレームにタップ追加加工を施し取付ける
取付可能フレーム
M6 M8
- 方法 2**
レベリングフットベースに組み合わせて取付ける
取付可能フレーム
M4 M6 M8
- 方法 3**
ブラケットに組み合わせて取付ける
取付可能フレーム
M4 M6 M8
- 方法 4**
フレームの溝にナットを挿入し取付ける
取付可能フレーム
M6 M8

M4 ゴムクッション

GOM-04

100 円/piece



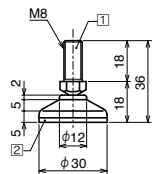
■ 技術データ

材質	①SBR ②SUS430	推奨締結部品(別売) CS-04-12 (1ヶ)
質量	4g	
色	ブラック	

M4 M8 レベリングフット

LFP-08

450 円/piece



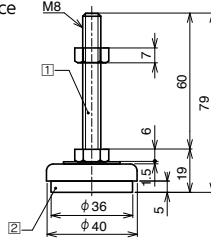
■ 技術データ

材質	①軟鋼線材 [SWRM] ②ナイロン [PA]
質量	20g
色	シルバー
許容荷重	1100N

M4 M8 レベリングフット

LFN-08

720 円/piece



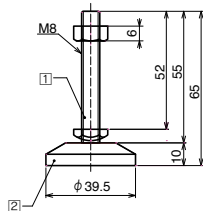
■ 技術データ

材質	①SS400 ②クロロレンゴム [CR]
質量	80g
色	ブラック
許容荷重	2500N

M4 M8 レベリングフット

LFNF-08

1,480 円/piece



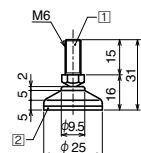
■ 技術データ

材質	①SUS304 ②アルミニウム合金 [AL]
質量	52g
色	シルバー
許容荷重	1500N

M6 レベリングフット

LFP-06

400 円/piece



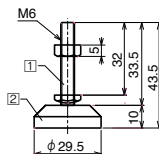
■ 技術データ

材質	①軟鋼線材 [SWRM] ②ナイロン [PA]
質量	11g
色	シルバー
許容荷重	600N

M6 レベリングフット

LFNF-06-43

1,100 円/piece



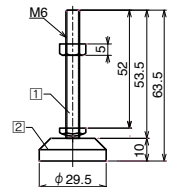
■ 技術データ

材質	①SUS304 ②アルミニウム合金 [AL]
質量	25g
色	シルバー
許容荷重	1000N

M6 レベリングフット

LFNF-06-63

1,220 円/piece



■ 技術データ

材質	①SUS304 ②アルミニウム合金 [AL]
質量	29g
色	シルバー
許容荷重	1000N

● 締結部品 (締結部品は本体に含まれておりませんので別途ご購入ください。) ※ボルト・ナットの詳細はP288~P301を参照ください。

