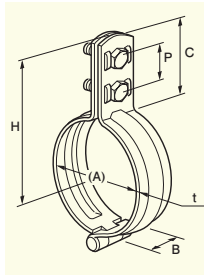


3

立配管金具・取付足

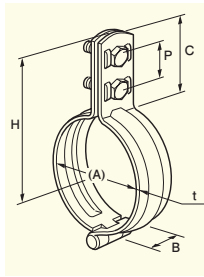


## N-01020 蝶番式立バンドBN付



コード No.	管径称	適合配管径 (A)	t × B	C	P	締付ボルトナット	H	入数 (1袋 × 数)
015	15A	21.7	1.8 × 25	44	20	M 6 × 20	55	280(10 × 28)
020	20A	27.2	1.8 × 25	44	20	M 6 × 20	58	220(10 × 22)
025	25A	34.0	1.8 × 25	44	20	M 6 × 20	62	170(10 × 17)
032	32A	42.7	1.8 × 25	44	20	M 6 × 20	66	150(10 × 15)
040	40A	48.6	1.8 × 25	44	20	M 6 × 20	69	120(10 × 12)
050	50A	60.5	1.8 × 25	44	20	M 6 × 20	75	150(10 × 15)
065	65A	76.3	2.0 × 25	44	20	M 6 × 20	90	150(10 × 15)
080	80A	89.1	2.0 × 25	44	20	M 6 × 20	97	120(10 × 12)
100	100A	114.3	2.0 × 25	44	20	M 6 × 20	109	100(10 × 10)
125	125A	139.8	3.0 × 32	55	25	M10 × 30	131	50
150	150A	165.2	3.0 × 32	55	25	M10 × 30	144	50
200	200A	216.3	4.5 × 32	60	25	M10 × 30	166	30
250	250A	267.4	4.5 × 38	70	35	M12 × 35	203	20
300	300A	318.5	4.5 × 50	65	30	M12 × 35	235	10

- SGP 管用蝶番式立バンドです。(VP40A ~ VP300A も併用できます) 単位 (m/m)
- 200A 以上はリブの無い平板となります。



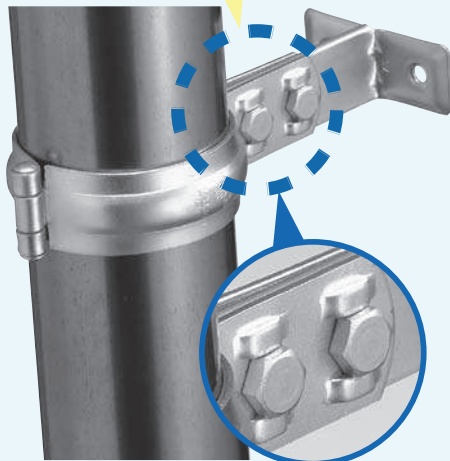
## N-010204 ステン蝶番式立バンドBN付



コード No.	管径称	適合配管径 (A)	t × B	C	P	締付ボルトナット	H	入数 (1袋 × 数)
015	15A	21.7	2.0 × 25	44	20	M 6 × 20	55	280(10 × 28)
020	20A	27.2	2.0 × 25	44	20	M 6 × 20	58	250(10 × 25)
025	25A	34.0	2.0 × 25	44	20	M 6 × 20	62	200(10 × 20)
032	32A	42.7	2.0 × 25	44	20	M 6 × 20	66	150(10 × 15)
040	40A	48.6	2.0 × 25	44	20	M 6 × 20	69	150(10 × 15)
050	50A	60.5	2.0 × 25	44	20	M 6 × 20	75	150(10 × 15)
065	65A	76.3	2.0 × 25	47	20	M 6 × 20	90	150(10 × 15)
080	80A	89.1	2.0 × 25	47	20	M 6 × 20	97	150(10 × 15)
100	100A	114.3	2.0 × 25	47	20	M 6 × 20	109	100(10 × 10)
125	125A	139.8	3.0 × 32	55	25	M10 × 30	131	50
150	150A	165.2	3.0 × 32	55	25	M10 × 30	144	50
200	200A	216.3	3.0 × 32	55	25	M10 × 30	166	30
250	250A	267.4	4.0 × 50	65	30	M10 × 30	209	10

- ステンレス鋼管 (厚肉) 用蝶番式立バンドです。(VP40A ~ VP300A も併用できます) 単位 (m/m)
- SGP 管にも併用できます。(電蝕防止処理が必要です)
- SUS304
- 200A 以上はリブの無い平板となります。

廻り止め付き



# 立バンド

あの「廻り止め」がつかました

らく吊シリーズでお馴染みの「廻り止め」を立バンドにも採用。もう、締め付け作業はナットを廻すだけ！ボルトの伴廻りがなく、締め付け作業がカンタン、確実です。

### 廻り止めで伴廻りを解消！！

ナットを廻すとボルトが伴廻りしてしまうという問題を解決しました。ナットを廻す時に、ボルトをいちいち押さえるという無駄な手間が省けます。

### ボルトの落下防止機能！！

ナットを外すとボルトが落ちてしまうという問題を解消しました。マジックシートを付けることで大幅な作業効率の向上です。