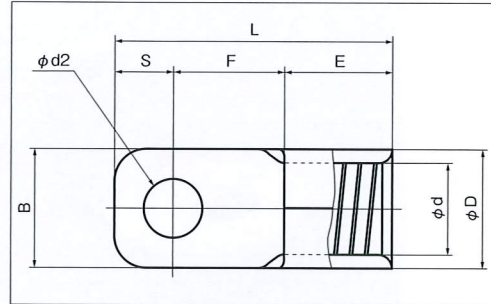


低圧  
開閉器用

# 裸圧着端子 (CB形)



**RoHS**  
P2をご確認下さい

A

品番	各部の寸法 mm								電線拘合範囲			適用工具		包装個数				
	φd2	B	L	S	F	E	φD	φd	単線mm	撚線mm <sup>2</sup>	AWG MCM	本体	ヘッド					
CB 22-5S ○	5.3	12.5	31.0	5.5	13.5	12.0	11.6	7.7	-	16.78	4	NOP 60 NOM60 NOP 150HA NOM 150	NA 20	N20 22	100			
CB 22-6S ○	6.4			6.4	12.6					26.66								
CB 22-8S ○	8.2			6.4	12.6					26.66								
CB 38-5S ○	5.3	13.5	36.8	7.5	16.35	13.0	13.4	9.4	-	26.66	2	NOP 60 NOM 60 NOP 150HA NOM 150	NA 20	N20 38	100			
CB 38-6N ○	6.4			7.5						42.42								
CB 38-6S ○	6.4			7.5						42.42								
CB 60-6N ○	6.4	16.0	46.5	8.0	20.0	18.5	15.6	11.4	-	42.42	1/0	NOP 60 NOM 60 NOP 150HA NOM 150	NA 20	N20 60	100			
CB 60-6S ○			49.5	11.0						60.57								
CB 60-8 ▲○			8.4	46.5						8.0						60.57		
CB 60-8S ○	8.4	16.0	49.5	11.0	20.0	18.5	15.6	11.4	-	60.57	1/0	NOP 60 NOM 60 NOP 150HA NOM 150	NA 20	N20 60	100			
CB 60-10S ○	10.5															49.5	11.0	60.57
CB 80-8 ▲	8.4															22.0	50.0	11.0
CB 80-8S	8.4	49.0	10.0	96.3														
CB 80-10 ▲	10.5	50.0	11.0	96.3														
CB 80-10S	10.5	22.0	49.0	10.0	20.0	19.0	19.6	14.5	-	96.3	3/0	NOP 700 NOM 2500A NOM 3000	NOH 300K	50				
CB 80-12S	13.0														49.0	10.0	96.3	
CB 100-8 ▲	8.4														22.0	52.0	11.0	22.0
CB 100-8S	8.4	53.0	12.0	117.2														
CB 100-10 ▲	10.5	52.0	11.0	117.2														
CB 100-10S	10.5	22.0	53.0	12.0	22.0	19.0	22.5	16.4	-	117.2	4/0	NOP 700 NOM 2500A NOM 3000	NOH 300K	50				
CB 100-12S	13.0														53.0	12.0	117.2	
CB 150-8 ▲	8.4														22.0	60.3	11.0	22.3
CB 150-8S	8.4	61.3	12.0	152.05														
CB 150-10S	10.5	25.0	61.8	12.5	152.05													
CB 150-10 ▲	10.5	22.0	61.3	12.0	22.3	27.0	26.6	19.5	-	152.05	250~ 300 MCM	NOP 700 NOM 2500A NOM 3000	NOH 300K	20				
CB 150-12S	13.0														22.0	61.3	12.0	152.05
CB 200-10S	10.5														36.0	72.0	19.0	22.3
CB 200-12S	13.0	242.27																

注1) ▲ : JEM規格該当品 (日本電機工業会規格) ○ : UL・CSA登録品  
 2) UL・CSA登録品 電線被覆ムキ寸法 についてはP12をご覧ください。