


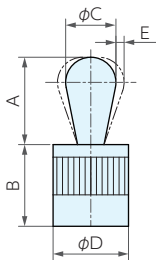
種類と価格

種類	形状・材質	オーダーNo.	No.	ピン高さ A [最大径部 a] (mm)	質量 (g)	荷重 (N)	パネ 表面処理	価格	
金属ピン		最高使用温度250℃		67677	4.0 [2.5]	1.0	10	-	1,130
		67678	CPA-0306-2	20			黒染め		
		67679	CPA-0306-3	40			亜鉛めっき		
		67680	CPA-0510-1	6.7 [4.2]	2.5	20	-	1,250	
		67681	CPA-0510-2			50	黒染め		
		67682	CPA-0510-3			100	亜鉛めっき		
		67683	CPA-0610-1	10.7 [7.7]	3.7	40	-	1,310	
		67684	CPA-0610-2			75	黒染め		
		67685	CPA-0610-3			150	亜鉛めっき		
		67686	CPA-0812-1	13.9 [9.9]	7.5	50	-	1,420	
		67687	CPA-0812-2			100	黒染め		
		67688	CPA-0812-3			200	亜鉛めっき		
		67689	CPA-1016-1	16.7 [11.7]	15.0	100	-	1,590	
		67690	CPA-1016-2			200	黒染め		
67691	CPA-1016-3	300	亜鉛めっき						
樹脂ピン		最高使用温度250℃		67692	4.0 [2.5]	1.0	10	-	1,130
		67693	CPAP-0306-2	20			黒染め		
		67694	CPAP-0510-1	6.7 [4.2]	2.5	20	-	1,250	
		67695	CPAP-0510-2			50	黒染め		
		67696	CPAP-0610-1	10.7 [7.7]	3.7	40	-	1,310	
		67697	CPAP-0610-2			75	黒染め		
		67698	CPAP-0812-1	13.9 [9.9]	7.5	50	-	1,420	
		67699	CPAP-0812-2			100	黒染め		
		67700	CPAP-1016-1	16.7 [11.7]	15.0	100	-	1,590	
		67701	CPAP-1016-2			200	黒染め		

	材質	表面処理
本体	アルミニウム	クロメート処理
ピン	SUM22L	亜鉛めっき
パネ	SWPB	表内に記載

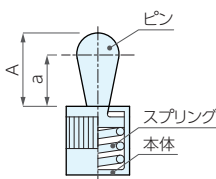
	材質	表面処理
本体	アルミニウム	クロメート処理
ピン	ポリアセタール	-
パネ	SWPB	表内に記載

外形寸法



No.	A	B ^φ	C	D	E
CPA(P)-0306	4	7	3	6	0.5
CPA(P)-0510	6.7	11	5	10	0.8
CPA(P)-0610	10.7	11	6	10	1
CPA(P)-0812	13.9	13	8	12	1.3
CPA(P)-1016	16.7	17	10	16	1.6

部品構成



参照ページ



取付・使用方法

正しくご使用いただくために必ずP.175の「取付・使用方法(クランプピン共通)」を参照ください。