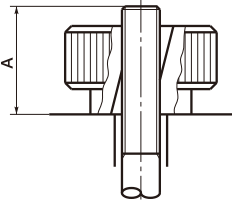
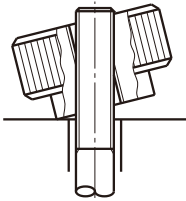
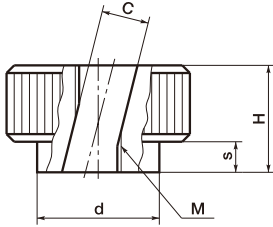
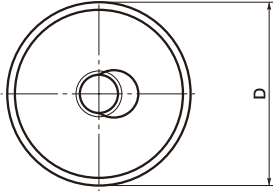


KQC クイッククランプノブ

GN6303.1

CAD DATA 2D 3D
down load

GERMANY

- 長いねじでもスピーディに締めつけできます。
- ストレート穴にねじを通し、締めつけ位置まで移動させます。つぎに、ノブをねじに垂直に引き起こし、締めつけてください。
- ねじの締めつけ長さ(A)がノブの全高(H)より短い場合には十分な締めつけ力が得られません。ねじの締めつけ長さ(A)はノブの全高(H)以上になるように設計してください。

● 材質・仕上げ

S35C、四三酸化鉄皮膜(黒) ———— KQC

SUS303 ———— KQCS

- クイッククランプノブの姉妹品として、クイックセブンロブノブ [KSQ] があります。



[KSQ] クイックセブンロブノブ (P.159)

unit:mm

KQC (スチール製)		KQCS (ステンレス製)		共通寸法						
Catalog Number 品番	Price (Yen) 価格 (円)	Catalog Number 品番	Price (Yen) 価格 (円)	D	M	H	s	d	C	Mass 質量 (g)
KQC-24×M 6	1,380	KQCS-24×M 6	1,480	24	M 6	14	4	16	6.7	38
KQC-30×M 8	1,790	KQCS-30×M 8	1,920	30	M 8	17	5	20	8.7	73
KQC-36×M10	2,250	KQCS-36×M10	2,570	36	M10	20	6	28	11	130

ご注文にあたって

🕒 14:00当日出荷

🚚 直送可能

品番

KQC-24×M6

クイッククランプノブ
(スチール製)

D

M