

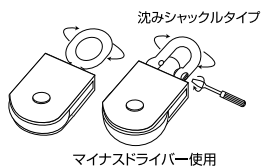
## サンマブロック

“SAMMA” Block

材質：ステンレス SUS304

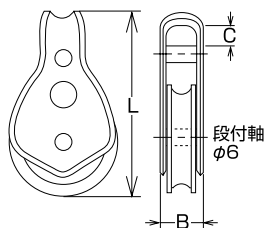
(価格改定日 H20.1) (mm)

| 品番    | 車径  | 車数 | 車溝幅 | L   | W  | H  | 使用ロープ径 | weight (g) | 参考使用荷重 (kgf) | 参考使用荷重 (kN) | 価格(円)/個 | 入数 | コード No. |
|-------|-----|----|-----|-----|----|----|--------|------------|--------------|-------------|---------|----|---------|
| H-38  | 38  | 1  | 12  | 109 | 35 | 29 | ~φ11   | 360        | 250          | 2.45        | 4,290   | 5  | 1279    |
| H-50  | 50  | 1  | 14  | 124 | 45 | 30 | ~φ12   | 460        | 300          | 2.94        | 5,750   | 5  | 716     |
| H-75  | 75  | 1  | 15  | 183 | 65 | 34 | ~φ14   | 1060       | 550          | 5.39        | 12,480  | 5  | 717     |
| H-100 | 100 | 1  | 20  | 211 | 90 | 37 | ~φ18   | 1800       | 950          | 9.31        | 20,440  | 5  | 718     |



〈沈みシャックルタイプ〉材質：ステンレス SUS304 (価格改定日 H20.1) (mm)

| 品番    | 車径 | 車数 | 車溝幅 | L   | W  | H    | 使用ロープ径 | weight (g) | 参考使用荷重 (kgf) | 参考使用荷重 (kN) | 価格(円)/個 | 入数 | コード No. |
|-------|----|----|-----|-----|----|------|--------|------------|--------------|-------------|---------|----|---------|
| HK-50 | 50 | 1  | 14  | 132 | 45 | 30   | ~φ12   | 500        | 300          | 2.94        | 8,630   | 5  | 719     |
| HK-75 | 75 | 1  | 15  | 196 | 65 | 33.5 | ~φ14   | 1100       | 500          | 4.90        | 15,600  | 5  | 720     |



## Fブロック

“F” Block

材質：ステンレス SUS304

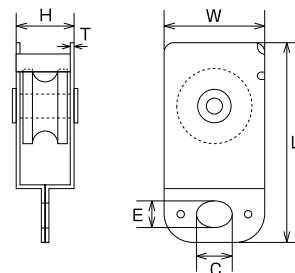
(価格改定日 H20.1) (mm)

| 品番    | 車径 | 枠材              | 車材    | 車幅  | 車溝幅 | B  | C   | L  | 使用ロープ径 | weight (g) | 参考使用荷重 (kgf) | 参考使用荷重 (kN) | 価格(円)/個 | 入数 | コード No. |
|-------|----|-----------------|-------|-----|-----|----|-----|----|--------|------------|--------------|-------------|---------|----|---------|
| FS-30 | 30 | ステンレス (SUS-304) | ステンレス | 8.5 | 6   | 13 | 7.5 | 57 | ~φ6    | 60         | 30           | 0.29        | 990     | 24 | 721     |
| FS-35 | 35 | ステンレス (SUS-304) | ステンレス | 8.5 | 6   | 13 | 7.5 | 60 | ~φ6    | 80         | 30           | 0.29        | 1,170   | 24 | 1280    |
| FD-30 | 30 | ステンレス (SUS-304) | チルロン  | 8.5 | 6   | 13 | 7.5 | 57 | ~φ6    | 30         | 30           | 0.29        | 640     | 24 | 722     |
| FD-35 | 35 | ステンレス (SUS-304) | チルロン  | 9   | 6.5 | 13 | 7.5 | 60 | ~φ6    | 32         | 30           | 0.29        | 700     | 24 | 1281    |



## スライド滑車

Slider Block



材質：ステンレス SUS304・シーブ：プラスチック

(mm)

| 品番    | 車径 | 車数 | 車溝幅 | L  | W  | H  | C | E | T   | 使用ロープ径 | weight (g) | 参考使用荷重 (kgf) | 参考使用荷重 (kN) | 価格(円)/個 | 入数 | コード No. |
|-------|----|----|-----|----|----|----|---|---|-----|--------|------------|--------------|-------------|---------|----|---------|
| SL-20 | 20 | 1  | 7   | 54 | 26 | 15 | 9 | 7 | 1.5 | ~φ7    | 41         | 30           | 0.29        | 1,200   | 20 | 1906    |



## 固定ブロック (車径50mm)

Fix Block

〈タテ型〉材質：ステンレス SUS304

(価格改定日 H20.1) (mm)

| 品番    | 枠材            | 車材    | 使用軸受        | 車幅   | 車溝幅 | 使用ロープ径 | weight (g) | 参考使用荷重 (kgf) | 参考使用荷重 (kN) | 価格(円)/個 | 入数 | コード No. |
|-------|---------------|-------|-------------|------|-----|--------|------------|--------------|-------------|---------|----|---------|
| T-50  | ステンレス (304電解) | ステンレス | ステンレス 含油メタル | 12.8 | 10  | ~φ8    | 330        | 300          | 2.94        | 8,100   | 5  | 723     |
| T-50W | ステンレス (304電解) | ステンレス | ステンレス 含油メタル | 12.8 | 10  | ~φ8    | 550        | 300          | 2.94        | 16,500  | 2  | 724     |

(mm)

| A  | B  | C | D  | E  | F  | G  | H  | I  | J  | K | L  |
|----|----|---|----|----|----|----|----|----|----|---|----|
| 36 | 52 | 2 | 15 | 19 | 36 | 41 | 63 | 58 | 80 | 5 | 98 |

〈ヨコ型〉材質：ステンレス SUS304

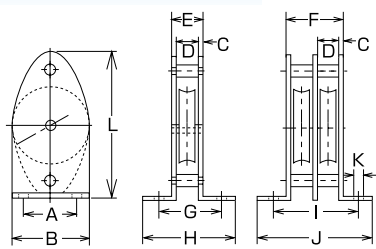
(価格改定日 H20.1) (mm)

| 品番    | 枠材            | 車材    | 使用軸受        | 車幅   | 車溝幅 | 使用ロープ径 | weight (g) | 参考使用荷重 (kgf) | 参考使用荷重 (kN) | 価格(円)/個 | 入数 | コード No. |
|-------|---------------|-------|-------------|------|-----|--------|------------|--------------|-------------|---------|----|---------|
| Y-50  | ステンレス (304電解) | ステンレス | ステンレス 含油メタル | 12.8 | 10  | ~φ8    | 300        | 300          | 2.94        | 8,100   | 5  | 725     |
| Y-50W | ステンレス (304電解) | ステンレス | ステンレス 含油メタル | 12.8 | 10  | ~φ8    | 510        | 300          | 2.94        | 16,400  | 2  | 726     |

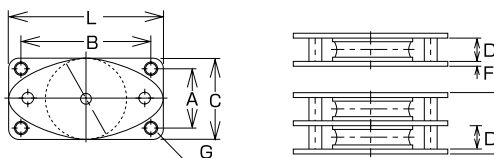
(mm)

| A  | B  | C  | D  | E  | F | G        | L  |
|----|----|----|----|----|---|----------|----|
| 36 | 82 | 52 | 15 | 36 | 2 | 5 (皿8.5) | 98 |

〈タテ型〉



〈ヨコ型〉



※六角ボルト・ナット止め仕様に順次変更します。

価格には消費税は含まれておりません。