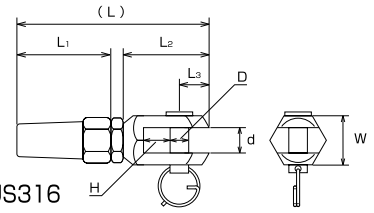
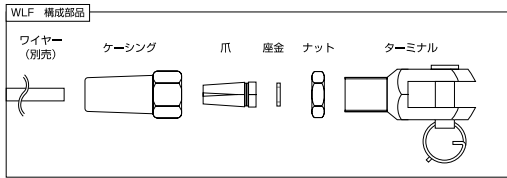




NEW ロックターミナルフォーク
Lock Terminal Fork



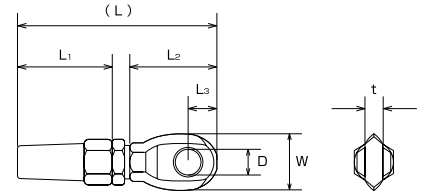
材質：ケーシング・ターミナル：ステンレス SUS316
二重リンク：ステンレス SUS304
爪：ステンレス SUS420 (クロームメッキ) ゆるみ止ナット・座金：真鍮 (mm)



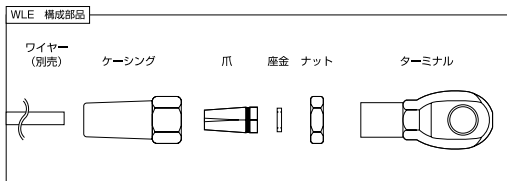
品番	(L)	L ₁	L ₂	L ₃	W	D	d	H	適合ワイヤ径	weight (g)	価格(円)/個	入数	コード No.
WLF-3	55	27	24	7	13	5	6.5	7.2	3	39	4,000	10	2419
WLF-4	65	32	27	8	17	6	8.3	9	4	68	5,000	10	2420
WLF-5	79	38	34	10	21	8	10.3	11.2	5	125	7,300	5	2421
WLF-6	94	46	42	13	24	9	12.4	13	6	180	9,500	5	2422



NEW ロックターミナルアイ
Lock Terminal Eye



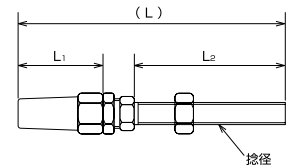
材質：ケーシング・ターミナル：ステンレス SUS316
爪：ステンレス SUS420 (クロームメッキ) ゆるみ止ナット・座金：真鍮 (mm)



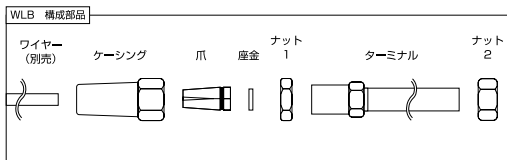
品番	(L)	L ₁	L ₂	L ₃	W	D	t	適合ワイヤ径	weight (g)	価格(円)/個	入数	コード No.
WLE-3	58	27	26	9.5	16	6.3	5.4	3	35	3,350	10	2415
WLE-4	66	32	30	11	19	8.3	6.4	4	56	4,000	10	2416
WLE-5	79	38	36	12.5	21	10.3	7.9	5	93	5,650	5	2417
WLE-6	94	46	42	14	27	12.3	8.8	6	147	7,950	5	2418



NEW ロックターミナルボルト
Lock Terminal Bolt

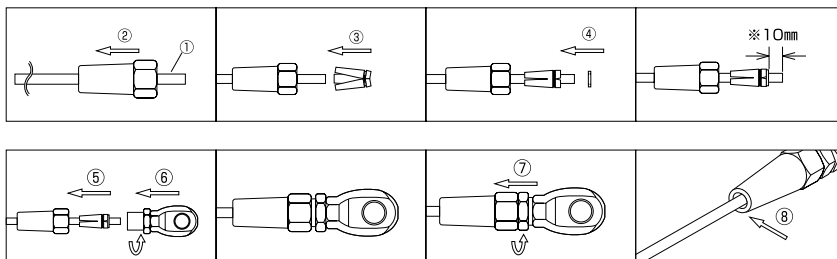


材質：ケーシング・ターミナル・六角ナット：ステンレス SUS316
爪：ステンレス SUS420 (クロームメッキ) ゆるみ止ナット・座金：真鍮 (mm)



品番	(L)	L ₁	L ₂	捻径	適合ワイヤ径	weight (g)	価格(円)/個	入数	コード No.
WLB-3	85	27	45	M-6	3	36	3,650	10	2411
WLB-4	100	32	55	M-8	4	62	4,550	10	2412
WLB-5	115	38	60	M-10	5	109	6,400	5	2413
WLB-6	145	46	80	M-12	6	178	8,600	5	2414

組立方法



- ①ワイヤをカットして
- ②ケーシングにワイヤを通します。
- ③爪を広げながらワイヤを通します。
- ④座金をワイヤに通します。
※このとき、ワイヤが10mm出るように調整して下さい。
- ⑤ケーシングにセットし
- ⑥ターミナルをケーシングにねじ込みます。
手で回して仮止めをしたら、スパナ等の工具を使って確実に本締めをして下さい。
- ⑦緩みを防止するため、ナットをケーシング側に回して固定します。
- ⑧ワイヤとケーシングの隙間にシーリング剤を充填してください。
水の浸水を防止します。

価格には消費税は含まれておりません。