

T型ナット

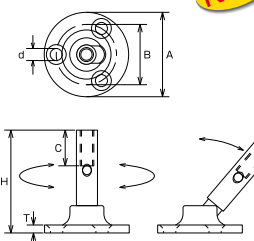
"T" Nut

〈ブネジ〉 Inch Thread 材質：ステンレス SUS304

(mm)

品番	A	B ₁	B ₂	H	T	d	C	捻径	Weight (g)	参考使用荷重 (kgf)	参考使用荷重 (kN)	価格(円)/個	入数	コード No.
TN-10W	20	80	50	23	3	6.5	20	W-3/8	42	80	0.78	1,200	10	2276

※ネジ部分が貫通していません。



NEW

回転パッドナット

Pad Nut with moving pole

〈ミリネジ〉 Metric Thread 材質：ステンレス SUS304

(mm)

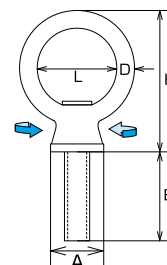
品番	A	B	H	T	d	C	捻径	Weight (g)	参考使用荷重 (kgf)	参考使用荷重 (kN)	価格(円)/個	入数	コード No.
PDNS-8M	38	27	53	3.5	5.2	20	M-8	50	30	0.29	5,000	10	2277



専用スパナ
材質：鉄

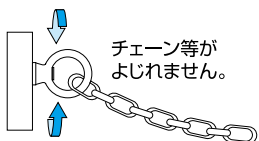
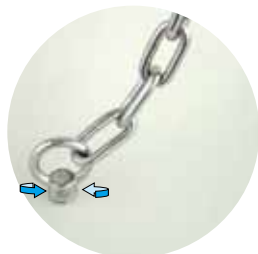
回転アイボルト

Swivel Eye Bolt



〈ミリネジ〉 Metric Thread 材質：ステンレス SUS304 (価格改定日 H20.1) (mm)

品番	D	L	H	B	A	捻径	Weight (g)	参考使用荷重 (kgf)	参考使用荷重 (kN)	価格(円)/個	入数	コード No.
IBS-6M	5	20	35	14	16	M-6	29	50	0.49	2,040	20	923
IBS-8M	6	25	43	15	17	M-8	43	80	0.78	2,400	20	924
IBS-10M	8	30	54	18	20	M-10	88	120	1.18	3,360	20	925
IBS-12M	10	35	63	22	24	M-12	157	180	1.76	4,920	10	926
IBS-16M	13	40	75	27	29	M-16	316	320	3.14	8,500	10	927

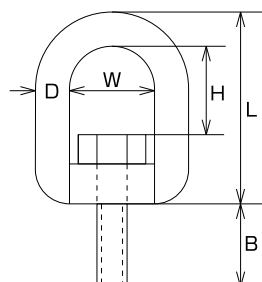


チェーン等が
よじれません。

専用のスパナで締めるので
車止めチェーン等の盗難防止
になります。

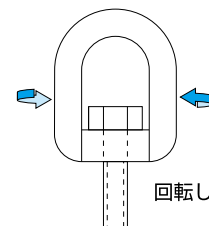
〈ブネジ〉 Inch Thread 材質：ステンレス SUS304 (価格改定日 H20.1) (mm)

品番	D	L	H	B	A	捻径	Weight (g)	参考使用荷重 (kgf)	参考使用荷重 (kN)	価格(円)/個	入数	コード No.
IBS-6W	5	20	35	14	16	W-1/4	29	50	0.49	2,040	20	928
IBS-8W	6	25	43	15	17	W-5/16	43	80	0.78	2,400	20	929
IBS-10W	8	30	54	18	20	W-3/8	88	120	1.18	3,360	20	930
IBS-12W	10	35	63	22	24	W-1/2	157	180	1.76	4,920	10	931
IBS-16W	13	40	75	27	29	W-5/8	316	320	3.14	8,500	10	932



スィベルボルト

Swivel Bolt



回転します。

〈ミリネジ〉 Metric Thread 材質：ステンレス SUS304 (価格改定日 H20.1) (mm)

品番	D	L	W	H	B	捻径	Weight (g)	参考使用荷重 (kgf)	参考使用荷重 (kN)	価格(円)/個	入数	コード No.
MSB-5	5	30	13	13.5	13	M-5	18	30	0.29	800	20	1465
MSB-6	6	33	15	14.5	14	M-6	29	50	0.49	930	20	1466
MSB-8	7	45	20	22	19	M-8	67	80	0.78	1,200	20	1467
MSB-10	10	57	24	26.5	24	M-10	134	150	1.47	1,720	10	1468
MSB-12	11.5	65	25	26	24	M-12	206	220	2.16	2,400	10	1469

価格には消費税は含まれておりません。