



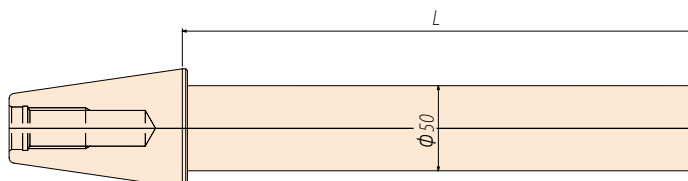
TS テストバー

TEST BAR



精度 Accuracy

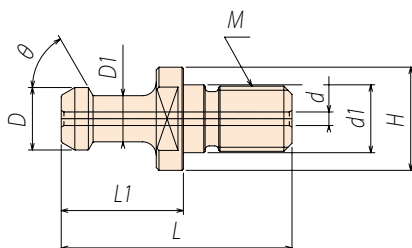
- 1.テーパシャンクに対する $\phi 50 \pm 0.005$ 部の振レ 0.002 以内
run-out (Taper and $\phi 50 \pm 0.005$) : within 0.002mm
2. $\phi 50 \pm 0.005$ 部の真円度 0.002 以内、円筒度 0.002 以内
 $\phi 50 \pm 0.005$) : circularity and cylindricity within 0.002mm
- 3.L寸法(ゲージラインからテストバー端面まで) ± 0.05
L= $\pm 0.05\text{mm}$



CODE	L
BT40-TS50-200	200
BT50-TS50-300	300

プルスタッド

RETENTION KNOB (PULL STUD)



テーパNo. Taper No.	CODE	D	D1	H	d1	L	L1	θ	M	d	備考 Note
BT30	2300-10	11	7	16.5	12.5	43	23	45°	M12	-	MAS P30T-1
	2300-10 OH									2.5	
	2300-20							60°		-	MAS P30T-2
	2300-20 OH									2.5	
BT35	2350-10	13	8.5	20	13	48	28	45°	M12	-	MAS P35T-1
	2350-10 OH									3	
	2350-20							60°		-	MAS P35T-2
	2350-20 OH									3	
BT40	2400-10	15	10	23	17	60	35	45°	M16	-	MAS P40T-1
	2400-10 OH									4	
	2400-20							60°		-	MAS P40T-2
	2400-20 OH									4	
	2400-30							90°		-	BT40-90°
2400-30 OH	4										
BT45	2450-10	19	14	31	21	70	40	45°	M20	-	MAS P45T-1
	2450-10 OH									6	
	2450-20							60°		-	MAS P45T-2
	2450-20 OH									6	
	2450-30							90°		-	BT45-90°
2450-30 OH	6										
BT50	2500-10	23	17	38	25	85	45	45°	M24	-	MAS P50T-1
	2500-10 OH									6	
	2500-20							60°		-	MAS P50T-2
	2500-20 OH									6	
	2500-30							90°		-	BT50-90°
2500-30 OH	6										

■他サイズのプルボルトもごございますので、お気軽にご相談ください。
Other size retention knob (Pull stud) are also available.