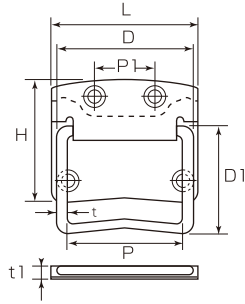


S-90 **MARIC** ステンレス トランク取手

●材質:ステンレス(SUS304)



(mm)

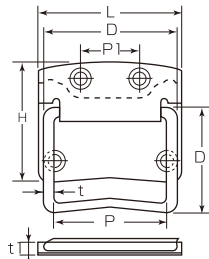
コード番号	サイズ	L	P	P1	D	D1	H	t	t1	箱入数	甲入数	価格(税込)
S-90 900	90	93	57	36	84	51	75	8	11	12ヶ	180ヶ	1,430 (1,502)

C-540 **MK** トランク取手

●材質:鉄
●仕上:黒塗



〈黒〉



(mm)

コード番号	サイズ	L	P	P1	D	D1	H	t	t1	箱入数	甲入数	価格(税込)
C-540 10U	100	102	76	50	95	59	85	9	15	12ヶ	120ヶ	565 (593)
C-540 90U	90	90	68	48	84	53	75	8	13	12ヶ	192ヶ	475 (499)
C-540 80U	80	83	63	45	76	44	73	7	11	12ヶ	288ヶ	390 (410)
C-540 70U	70	68.5	58	—	60	43	54	6	10	24ヶ	432ヶ	300 (315)

C-550 **MK** スプリング付 トランク取手(鉄)

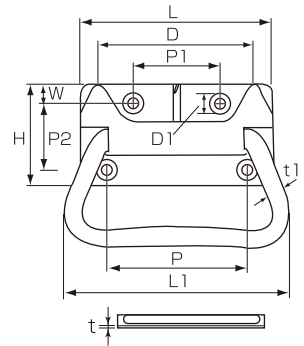
●材質:鉄(SPCC)
●仕上:ライトグレー
※塗装
●サイズ:105mm・85mm
●PAT



パネ付きなので、振動によるガタツキがありません。



表面



(mm)

コード番号	サイズ	L	L1	P	P1	P2	D	D1	W	H	t	t1	ビス穴径	箱入数	甲入数	価格(税込)
C-550 100	105	88	105	65	40	30	72	10	10	47	1.6	8	5.5φ	10ヶ	150ヶ	1,340 (1,407)
C-550 850	85	70	84	52	32	24	57	9	8	40	1.2	7	4.5φ	10ヶ	200ヶ	1,160 (1,218)