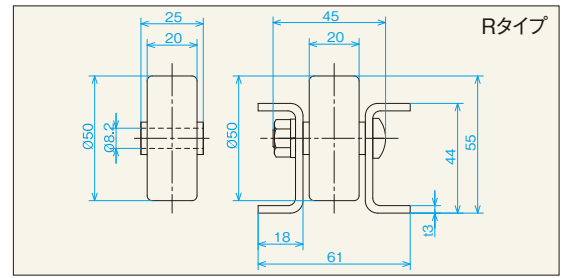


# 樹脂ニードルホイールコンベヤ

## WA-5020NPS



アルミ製フレーム



(単位mm)

型 式	ホイール寸法 外径×幅×軸穴×ボス D W d b	使用軸	フレーム形状 形状 h×W1×W2×W3×t	機高 H	全 長 L	ホイール間隔 P	カーブ 中心径 R	ホイール 1個当りの 耐荷重 (kg)	備 考
WA-5020NPS	50×20×8.2×25	⊕ M8×40L	⊏ 44×61×18×45×3.0	55	1,000~3,000 500とび	75・100 150	—	18	アセタル製

⊕+ナベ

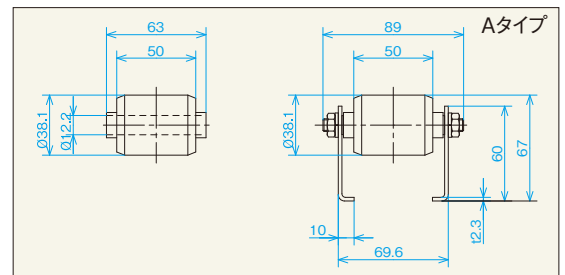
# ローラ対応ホイールコンベヤ

## W-3850D



メジャーグリーン

※標準色は2.5G6/3近似色です。



(単位mm)

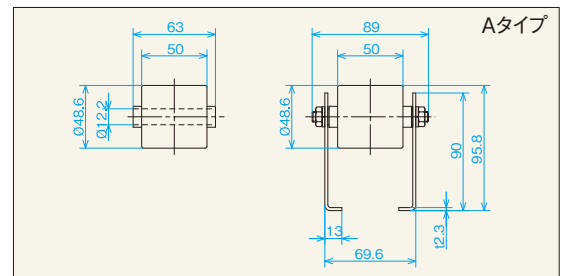
型 式	ホイール寸法 外径×幅×軸穴×ボス D W d b	使用軸	フレーム形状 形状 h×W1×W2×W3×t	機高 H	全 長 L	ホイール間隔 P	カーブ 中心径 R	ホイール 1個当りの 耐荷重 (kg)	備 考
W-3850D	38.1×50×12.2×63	丸鋼(段引) φ12×89L	⊏ 60×69.6×10×89×2.3	67	1,800~2,400 3,000	50・75 100・150	1,000 1,200	130	軸は両端 M8×12段引

## W-4850PD



メジャーグリーン

※標準色は2.5G6/3近似色です。



(単位mm)

型 式	ホイール寸法 外径×幅×軸穴×ボス D W d b	使用軸	フレーム形状 形状 h×W1×W2×W3×t	機高 H	全 長 L	ホイール間隔 P	カーブ 中心径 R	ホイール 1個当りの 耐荷重 (kg)	備 考
W-4850PD	48.6×50×12.2×63	丸鋼(段引) φ12×89L	⊏ 90×69.6×13×89×2.3	95.8	1,800~2,400 3,000	50・75 100・150	1,000 1,200	120	軸は両端 M8×12段引