

はすば歯車 / ねじ歯車

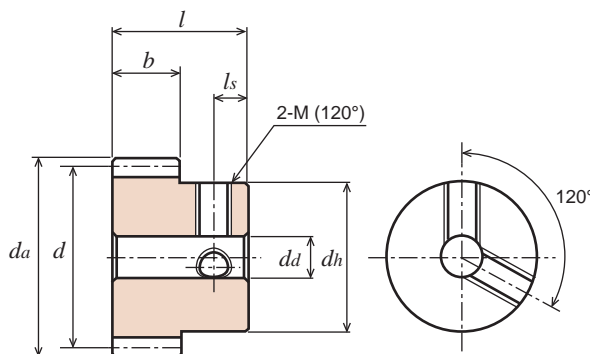
HELICAL GEARS

モジュール **1/1.5** 圧力角 20° (並歯) ねじれ角 45°
 20° PRESSURE ANGLE FULL DEPTH TOOTH 45° Helix Angle

JIS B 1702-1 (ISO) 9~10 級
 System of accuracy : JIS B 1702-1(ISO) class 9-10



New **ねじを2箇所 (120°配) にしました。**
 New item with two threaded holes (120°)



B1形
TYPE B1

ポリアセタール (白色)
 Material : Poly Acetal (White)

単位 : mm
 Dimensions : mm

商品記号 Catalogue Number	ねじれ方向 Direction of Helix	モジュール Module	歯数 Number of Teeth	基準円直径 Reference Diameter	歯先円直径 Tip Diameter	歯幅 Face Width	穴径 Bore Diameter	ハブ外径 Hub Diameter	ハブ長さ Hub Projection	全長 Overall Length	ねじ Set Screw		重量 Weight
											2-M(120°)	ls	
H1D 13R - B	R	1	13	φ18.38	φ20.4	12	φ 8	φ15	10	22	-	-	5.4
H1D 13L - B	L	1	13	φ18.38	φ20.4	12	φ 8	φ15	10	22	-	-	5.4
H1D 26R - B	R	1	26	φ36.77	φ38.8	12	φ10	φ32	10	22	-	-	26.9
H1D 26L - B	L	1	26	φ36.77	φ38.8	12	φ10	φ32	10	22	-	-	26.9
H1D 13R * B	R	1	13	φ18.38	φ20.4	12	φ 8	φ15	10	22	2-M3	5	5.3
H1D 13L * B	L	1	13	φ18.38	φ20.4	12	φ 8	φ15	10	22	2-M3	5	5.3
H1D 26R * B	R	1	26	φ36.77	φ38.8	12	φ10	φ32	10	22	2-M4	5	26.6
H1D 26L * B	L	1	26	φ36.77	φ38.8	12	φ10	φ32	10	22	2-M4	5	26.6
H1.5D 13R - B	R	1.5	13	φ27.58	φ30.6	15	φ10	φ23	10	25	-	-	15.7
H1.5D 13L - B	L	1.5	13	φ27.58	φ30.6	15	φ10	φ23	10	25	-	-	15.7
H1.5D 26R - B	R	1.5	26	φ55.15	φ58.2	15	φ12	φ40	10	25	-	-	64.2
H1.5D 26L - B	L	1.5	26	φ55.15	φ58.2	15	φ12	φ40	10	25	-	-	64.2
H1.5D 13R * B	R	1.5	13	φ27.58	φ30.6	15	φ10	φ23	10	25	2-M4	5	15.5
H1.5D 13L * B	L	1.5	13	φ27.58	φ30.6	15	φ10	φ23	10	25	2-M4	5	15.5
H1.5D 26R * B	R	1.5	26	φ55.15	φ58.2	15	φ12	φ40	10	25	2-M5	5	63.6
H1.5D 26L * B	L	1.5	26	φ55.15	φ58.2	15	φ12	φ40	10	25	2-M5	5	63.6

【*】(アスタ)にはセットスクリューが2個付いております。[*]: Gear with two threaded holes / with two set screws.

はすば歯車 (軸平行) 許容伝達動力表 曲げ強さ (W)

Allowable transfer capability table
 The table below shows the Bending strength applicable for parallel axis only.

商品記号 Catalogue Numbers	回転速度 (min ⁻¹) revolution/min						
	10	100	200	400	800	1,200	1,500
H1D 13R	2.98	29.75	59.46	118.79	237.06	354.80	442.76
H1D 26R	5.95	59.46	118.79	237.06	472.02	704.88	875.19
H1.5D 13R	4.71	47.10	94.12	187.93	374.61	560.04	698.30
H1.5D 26R	9.43	94.12	187.93	374.61	744.23	1,099.52	1,356.90

The above numerical values are equivalent to JGMA formulas as reference only.

動力の換算式は P26 をご参照ください。

Please refer to the conversion formulas of power on page P26.