

ジョイントシリーズ

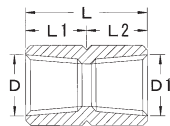
単位 mm

継手部品

No.21～28はメッキ無のみとなります。

■材質 黄銅棒C3604

No.21 中間ソケット (Rc×Rc)

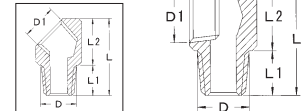


規格	ネジD	ネジD1	L	L1	L2	六角対辺
No.21 × 1/8	Rc1/8	Rc1/8	20	10	10	14
No.21 × 1/4	Rc1/4	Rc1/4	26	13	13	17
No.21 × 3/8	Rc3/8	Rc3/8	30	15	15	21
No.21 × 1/2	Rc1/2	Rc1/2	36	18	18	26
No.21 × 1/8 × 1/4	Rc1/8	Rc1/4	23	10	13	17
No.21 × 1/4 × 3/8	Rc1/4	Rc3/8	27	13	14	21
No.21 × 3/8 × 1/2	Rc3/8	Rc1/2	33	15	18	26

No.24 エルボ

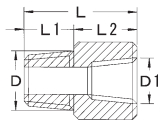


※1/4×45°寸法図



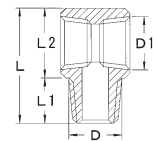
規格	ネジD	ネジD1	L	L1	L2	四角対辺
No.24 × 1/8 × 1/8	R1/8	Rc1/8	22	8	14	14
No.24 × 1/4 × 1/8	R1/4	Rc1/8	25	11	14	14
No.24 × 1/4 × 1/4	R1/4	Rc1/4	28	11	17	17
No.24 × 1/4 × 45°*	R1/4	Rc1/4	28	11	17	17
No.24 × 3/8 × 1/4	R3/8	Rc1/4	29	12	17	17
No.24 × 3/8 × 3/8	R3/8	Rc3/8	34	12	22	22

No.22 中間ニップルソケット (R×Rc)



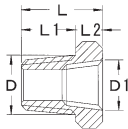
規格	ネジD	ネジD1	L	L1	L2	六角対辺
No.22 × 1/8	R1/8	Rc1/8	19	8	11	12
No.22 × 1/4	R1/4	Rc1/4	25	11	14	17
No.22 × 3/8	R3/8	Rc3/8	28	12	16	21
No.22 × 1/2	R1/2	Rc1/2	34	15	19	26
No.22 × 1/8 × 1/4	R1/8	Rc1/4	22	8	14	17
No.22 × 1/4 × 1/8	R1/4	Rc1/8	22	11	11	14
No.22 × 1/4 × 3/8	R1/4	Rc3/8	27	11	16	21
No.22 × 3/8 × 1/4	R3/8	Rc1/4	26	12	14	17
No.22 × 3/8 × 1/2	R3/8	Rc1/2	31	12	19	26
No.22 × 1/2 × 3/8	R1/2	Rc3/8	31	15	16	22

No.25 チーズ



規格	ネジD	ネジD1	L	L1	L2	四角対辺
No.25 × 1/8 × 1/8	R1/8	Rc1/8	22	8	14	14
No.25 × 1/4 × 1/8	R1/4	Rc1/8	25	11	14	14
No.25 × 1/4 × 1/4	R1/4	Rc1/4	28	11	17	17
No.25 × 3/8 × 1/4	R3/8	Rc1/4	29	12	17	17
No.25 × 3/8 × 3/8	R3/8	Rc3/8	34	12	22	22

No.23 ブッシング (R×Rc)



規格	ネジD	ネジD1	L	L1	L2	六角対辺
No.23 × 1/4 × 1/8	R1/4	Rc1/8	16.5	11	5.5	17
No.23 × 3/8 × 1/4	R3/8	1/4	18	12	6	19
No.23 × 1/2 × 1/4	R1/2	1/4	22	15	7	23
No.23 × 1/2 × 3/8	R1/2	3/8	22	15	7	23