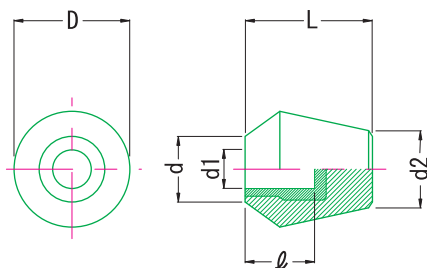


セルフロックコニカルグリップ CG

Self Locking Conical Grips CG

RoHS指令適合品

シャフトに圧入して使用できる円錐形のグリップです。



材 グリップ grip : 黒色フェノール樹脂 Phenolic plastic Black
インサート insert : 白色ナイロン樹脂 Nylon plastic White

Unit : mm

品番	D	d1	ℓ	L	d	d2	(g)
CG-25	25	8	14	28	15	16	13
CG-30	30	10	18	33	17	19	21
CG-35	35	12	21	39	20	22	34
CG-40	40	14	24	45	23	25	50

注意事項

使用温度 max110°C min-20°C