



平歯車

はすば歯車

内歯車

ラック

コラムギヤ

マイタ

かさ歯車

ねじ歯車

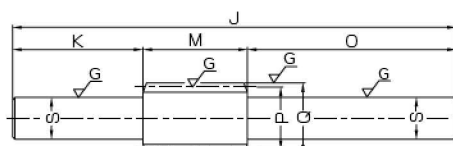
ウォームギヤ

ギヤボックス

その他



共通仕様	
精度等級	KHK W 001 2級
歯車基準断面	軸方向
歯形	並歯
歯直角圧力角	20°
材料	SCM440
熱処理	調質、歯面高周波焼入れ
歯面硬度	50～60HRC



W5

カタログ記号	軸方向 モジュール	条数	進み角	ねじれ方向	形状	全長	軸長さ(左)	ネック長さ(左)	歯幅	ネック長さ(右)	軸長さ(右)	基準円直径
						J	K	L	M	N	O	P
KWG0.5-R1 KWG0.5-R2	m0.5	1	3°11'	R	W5	65	19	—	12	—	34	9
		2	6°20'									
KWG0.8-R1 KWG0.8-R2	m0.8	1	3°49'									
		2	7°36'									

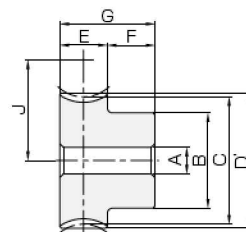
〔製品特性上の注意〕 ①軸方向力(スラスト)が発生します。詳細は 362 頁をご覧ください。

*標準品のラインナップにない製品はオーダー品として**短納期**で承ります。
詳しくは 14 頁をご覧ください。

AG ウォームホイール



共通仕様	
精度等級	KHK W 002 2級
歯車基準断面	軸直角
歯形	並歯
歯直角圧力角	20°
材料	CAC702 (旧 JIS 表示 A& BC2)
熱処理	—
歯面硬度	—



HA

カタログ記号	減速比	軸直角 モジュール	歯数	相手条数	ねじれ角	ねじれ方向	形状	穴径	ボス径	基準円直径	のど径	歯先円直径	歯幅	ボス長さ
								AH7	B	C	D	D'	E	F
AG0.5-20R1	20	m0.5	20	1	3°11'	R	HA	4	9	10	—	11	5	7
AG0.5-20R2	10		20	2	6°20'			4	9	10		11		
AG0.5-30R1	30		30	1	3°11'			4	12	15		16		
AG0.5-30R2	15		30	2	6°20'			4	12	15		16		
AG0.5-40R1	40		40	1	3°11'			5	15	20		21		
AG0.5-50R1	50	50	1	3°11'	5			20	25	26				
AG0.5-60R1	60	60	1	3°11'	5			25	30	31				
AG0.8-20R1	20	m0.8	20	1	3°49'			5	12	16	17.6	8	8	
AG0.8-20R2	10		20	2	7°36'			5	12	16	17.6			
AG0.8-30R1	30		30	1	3°49'			5	18	24	25.6			
AG0.8-30R2	15		30	2	7°36'			5	18	24	25.6			
AG0.8-40R1	40		40	1	3°49'	6	20	32	33.6					
AG0.8-50R1	50		50	1	3°49'	8	25	40	41.6					
AG0.8-60R1	60		60	1	3°49'	8	25	48	49.6					

〔製品特性上の注意〕 ①表記の許容トルクは任意の使用条件で計算した参考値です。詳細については 360 頁をご覧ください。