



平歯車

はすば歯車

内歯車

ラック

コマギヤ
コリメン

マイタ

かさ歯車

ねじ歯車

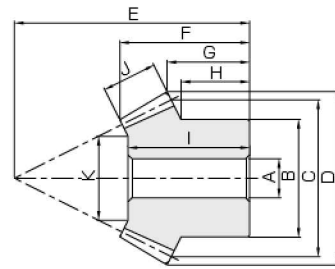
ウォームギヤ

ギヤボックス

その他



共通仕様	
精度等級	JIS B 1704:1978 3級
歯形	グリーンソン
圧力角	20°
材料	S45C
熱処理	—
歯面硬度	(194HB以下)



B3

カタログ記号	歯数比	モジュール	歯数	形状	穴径		基準円直径	歯先円直径	組立距離	全長	歯先距離	ボス長さ
					AH7	B						
SB1.5-3020 SB1.5-2030	1.5	m1.5	30	B4	10	30	45	46.24	28	18.53	13.93	8
20			B3	8	25	30	33.13	33	18.63	11.54	8.83	
SB2-3020 SB2-2030		m2	30	B4	10	35	60	61.65	40	26.87	21.24	15
20			B3	10	30	40	44.18	45	25.06	16.39	11.67	
SB2.5-3020 SB2.5-2030		m2.5	30	B4	15	45	75	77.07	50	34.22	26.55	18
20			B3	12	35	50	55.22	55	31.06	19.24	12.5	
SB3-3020 SB3-2030		m3	30	B4	15	50	90	92.48	55	35.56	26.86	17
20			B3	15	45	60	66.27	70	40.48	27.09	20	
SB4-3020 SB4-2030		m4	30	B4	20	70	120	123.3	75	47.71	37.48	25
20			B3	15	60	80	88.32	90	48.53	32.77	23.33	
SB5-3020 SB5-2030	m5	30	B4	25	90	150	154.13	90	58.45	43.1	24	
20		B3	20	80	100	110.45	110	62.11	38.48	28.33		
SB1.5-3015 SB1.5-1530	2	m1.5	30	B4	8	25	45	45.88	25	17.85	14.63	9
15			B3	6	16	22.5	26.11	32	17.23	10.4	7.88	
SB2-3015 SB2-1530		m2	30	B4	10	30	60	61.17	31	21.6	17.17	10
15			B3	8	22	30	34.81	40	20.59	11.2	8	
SB2.5-3015 SB2.5-1530		m2.5	30	B4	15	40	75	76.46	40	28.75	22.71	15
15			B3	12	30	37.5	43.51	55	31.81	19	15.63	
SB3-3015 SB3-1530		m3	30	B4	16	50	90	91.76	50	37.31	29.26	18
15			B3	12	35	45	52.22	70	43.88	26.8	22.5	
SB4-3015 SB4-1530		m4	30	B4	20	60	120	122.34	60	42.4	32.34	20
15			B3	16	50	60	69.62	85	48.74	27.41	22.5	
SB5-3015 SB5-1530	m5	30	B5	20	70	150	152.93	75	52.5	40.43	25	
15		B3	20	60	75	87.03	110	63.61	38.01	31.25		
SB6-3015 SB6-1530	m6	30	B5	25	80	180	183.5	90	62.56	48.49	28	
15		B3	25	70	90	104.44	125	68.48	38.6	30		
SB2.5-3618 SB2.5-1836	2	m2.5	36	B4	15	55	90	91.46	43	28.52	21.96	13
18			B3	12	38	45	51.01	64	34.27	20.5	17.25	
SB3-3618 SB3-1836		m3	36	B4	20	60	108	109.76	52	34.95	26.76	17
18			B3	16	46	54	61.22	75	40.01	22.8	19	
SB4-3618 SB4-1836	m4	36	B4	20	70	144	146.34	72	49	38.34	25	
18		B3	20	60	72	81.62	100	52.77	30.41	25		
SB1-4020 SB1-2040	2	m1	40	B4	8	25	40	40.59	22	15.07	12.59	8
20			B3	6	16	20	22.41	28	13.78	8.6	7	
SB1.25-4020 SB1.25-2040		m1.25	40	B4	10	32	50	50.73	27	18.54	15.23	10
20			B3	8	22	25	28.01	36	18.66	11.75	10.25	
SB1.5-4020 SB1.5-2040		m1.5	40	B4	10	38	60	60.88	35	25.01	20.88	15
20			B3	8	25	30	33.61	46	25.54	16.9	14.75	
SB2-4020 SB2-2040		m2	40	B4	12	40	80	81.17	45	32.37	26.17	18
20			B3	12	32	40	44.81	60	34.16	21.2	18	
SB2.5-4020 SB2.5-2040		m2.5	40	B4	15	50	100	101.46	55	39.73	31.46	20
20			B3	12	40	50	56.01	75	43.78	26.5	22.5	
SB3-4020 SB3-2040		m3	40	B4	20	60	120	121.76	65	45.85	36.76	24
20			B3	16	50	60	67.22	90	50.81	31.8	27.5	
SB4-4020 SB4-2040		m4	40	B4	20	70	160	162.34	80	53.92	42.34	28
20			B3	20	60	80	89.62	120	66.59	42.41	35	
SB5-4020 SB5-2040		m5	40	B5	25	100	200	202.93	90	55.33	42.93	26
20			B3	20	80	100	112.03	140	68.92	43.01	35	
SB6-4020 SB6-2040	m6	40	B5	25	85	240	243.52	105	65.05	48.52	28	
20		B3	25	90	120	134.44	160	78.16	43.6	32.5		
SBY8-4020 SBY8-2040	m8	40	BT	35	180	320	324.69	130	75.36	54.69	25	
20		B3	30	120	160	179.25	210	98	54.81	40		

(製品特性上の注意) ①表記の許容トルクは任意の使用条件で計算した参考値です。詳細については301頁をご覧ください。
 ②表記の歯先円直径、全長、歯先距離は理論値であり、歯先部R面取りにより実際とは異なります。
 ③「BT」形状の製品は、取り扱いの都合上、おさえ面に吊りタップ加工を施してあります。L寸法とタップサイズは302頁をご覧ください。