



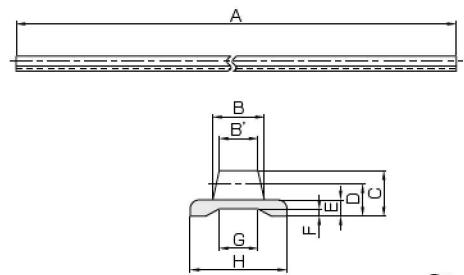
DR 成形フレキラック



モジュール 0.8、1、1.5、2



共通仕様	
精度等級	KHK R 001 8級
歯形	並歯
圧力角	20°
材料	ジュラコン(M25-44)
熱処理	—
歯面硬度	(110~120HRR)



R4

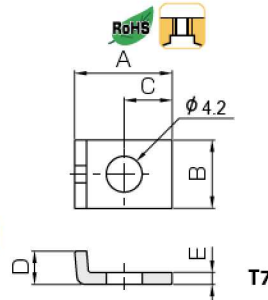
カタログ記号	モジュール	形状	全長		歯幅		高さ	かみ合い高さ	台座厚	台座溝深	台座溝幅	台座幅
			A	B	B'	C						
DR0.8-2000	m0.8	R4	2000	3.8	3	3.3	2.5	1.5	0.7	3.7	8	
DR1-2000	m1			5	4	4.3	3.3	2	0.9	4.9	10	
DR1.5-2000	m1.5			6.5	5	5.7	4.2	2.3	1	8	12	
DR2-2000	m2			8	6	7	5	2.5	1.1	10.1	15	

- 【製品特性上の注意】
- ①表記の許容伝達力は任意の使用条件で計算した参考値です。詳細については201頁をご覧ください。
 - ②フレキラックを円弧で使用する場合、相手ピニオン歯数が20枚のときの最小曲げ半径(R)は外歯も内歯も共に150mmです。また、ピッチ誤差及び歯形誤差が大きくなり通常を中心距離ではかみ合わないため、調整してご使用ください。
 - ③位置決め精度を必要とするところには使用できません。
 - ④各部寸法精度は別表の成形品の寸法許容差をご覧ください。全長に関しては±10mmになっています。

DR専用 SRS 取付用 L型金具



取付写真



■材料：SPCC 三価クロメート仕上げ

カタログ記号	形状	A	B	C	D	E	F	質量 (g)	価格 (円)
SRS-1	T7	10.2	8	4.5	2.7	1.2	—	2.24	470
SRS-2		11.4		5.6	3.9	1.4		2.52	470

- 【製品特性上の注意】
- ①付属品としてM4×12の十字穴付きなべ小ねじが付いております。
 - ②表記の価格は、L型金具と小ねじ10個入りのセット価格です。

■ DR/ 成形品の寸法許容差 (単位 mm)

寸法の区分	等級	粗級
3以下		± 0.20
3を超え 6以下		± 0.25
6を超え 10以下		± 0.30
10を超え 18以下		± 0.35
18を超え 30以下		± 0.40
30を超える		± 0.50

■ SRS・ARL/ 曲げ及び絞りの普通寸法許容差 (単位 mm)

寸法の区分	等級	B級
6以下		± 0.30
6を超え 30以下		± 0.50
30を超え 120以下		± 0.80
120を超え 400以下		± 1.20
400を超え 1000以下		± 2.00
1000を超え 2000以下		± 3.00



SSDR DR専用ピニオン

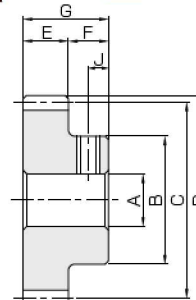


モジュール 0.8、1、1.5、2



共通仕様	
精度等級	JIS N8級 (JIS B 1702-1: 1998)* 旧 JIS 4級 (JIS B 1702: 1976)
歯形	並歯
圧力角	20°
材料	S45C
熱処理	—
歯面硬度	(194HB以下)

*モジュール0.8以下の製品は、表記精度等級「相当品」です。



S1T

カタログ記号	モジュール	歯数	形状	穴径	ボス径	基準円直径	歯先円直径	歯幅	ボス長さ	全長	ねじ穴	
				AH7	B	C	D				E	F
SSDR0.8-35	m0.8	35	S1T	5	16	28	29.6	3	7	10	M4	3.5
SSDR1-30	m1	30		6	20	30	32	4	8	12	M4	4
SSDR1.5-20	m1.5	20		6	20	30	33	5	10	15	M4	5
SSDR2-15	m2	15		8	22	30	34	6	10	16	M5	5

- 【製品特性上の注意】
- ①ねじ穴のある製品には付属品として止めねじが付いております。
 - ②表記の許容トルクは任意の使用条件で計算した参考値です。詳細については201頁(注4)をご覧ください。