



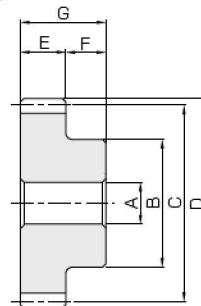
SH はすば歯車



モジュール 2、3



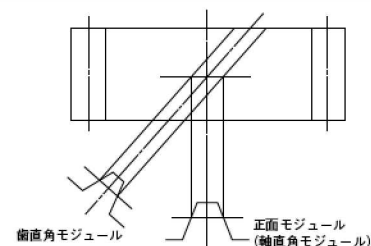
共通仕様	
精度等級	JIS N8級 (JIS B 1702-1:1998) 旧 JIS 4級 (JIS B 1702:1976)
歯車基準断面	歯直角
歯形	並歯
歯直角圧力角	20°
ねじれ角	15°
材料	S45C
熱処理	—
歯面硬度	(194HB 以下)



S1

カタログ記号	モジュール	歯数	ねじれ方向	形状	穴径	ボス径	基準円直径	歯先円直径	歯幅	ボス長さ	全長
					AH7	B	C	D			
SH2-15R SH2-15L	m2	15	R L	S1	12	24	31.06	35.06	25	10	35
SH2-20R SH2-20L		20	R L		12	32	41.41	45.41			
SH2-30R SH2-30L		30	R L		12	50	62.12	66.12			
SH2-40R SH2-40L		40	R L		18	60	82.82	86.82			
SH2-60R SH2-60L		60	R L		18	70	124.23	128.23			
SH2-90R SH2-90L		90	R L		18	120	186.35	190.35			
SH3-15R SH3-15L	m3	15	R L	S1	15	36	46.59	52.59	35	15	50
SH3-20R SH3-20L		20	R L		15	50	62.12	68.12			
SH3-30R SH3-30L		30	R L		20	70	93.17	99.17			
SH3-40R SH3-40L		40	R L		20	80	124.23	130.23			
SH3-60R SH3-60L		60	R L		20	140	186.35	192.35			

- 〔製品特性上の注意〕
- ①表記の許容トルクは任意の使用条件で計算した参考値です。詳細については 177 頁をご覧ください。
 - ②表記のバックラッシュは同一型番どうし理論値で組み立てたときの法線方向バックラッシュです。
 - ③軸方向力(スラスト)が発生します。詳細は 179 頁をご覧ください。
 - ④同一モジュールの右ねじれと左ねじれの組み合わせでご利用ください。歯直角モジュールの製品のため KHG はすば歯車とは互換性がありません。



* 上図は概念図であり歯形等は実際と異なります。詳細は歯車技術資料の「4.3 はすば歯車」(470 頁)をご覧ください。

* 標準品のラインナップにない製品はオーダー品として**短納期**で承ります。詳しくは 14 頁をご覧ください。

平歯車

はすば歯車

内歯車

ラック

コマラック & ピオン

マイタ

かさ歯車

ねじ歯車

ウォームギヤ

ギヤボックス

その他