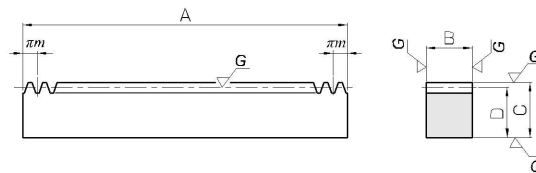




共通仕様	
精度等級	KHK R 001 1級*
歯形	並歯
圧力角	20°
材料	SCM415
熱処理	歯部のみ浸炭焼入れ
歯面硬度	55~60HRC

\* Jシリーズは、表記精度等級「相当品」です。



RF

**\* 浸炭焼入れ歯研ラック KHK ラック史上、ラック性能 No.1 !**

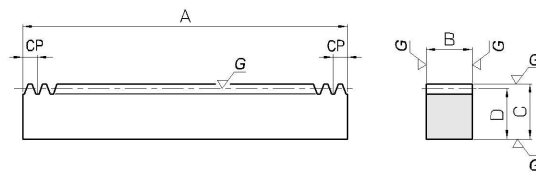
カタログ記号	モジュール	歯数	形状	全長	歯幅	高さ	かみ合い高さ	許容伝達力 (N)		許容伝達力 (kgf)		質量 (kg)	価格 (円)
				A	B	C	D	曲げ強さ	歯面強さ	曲げ強さ	歯面強さ		
MRGF1.5-500	m1.5	106	RF	499.51	15	20	18.5	5070	4620	517	472	1.09	47,900
MRGF2-500	m2	80	RF	502.65	20	25	23	9010	8240	918	840	1.82	53,200
MRGF2.5-500	m2.5	64	RF	502.65	25	30	27.5	14100	12900	1440	1310	2.71	57,200
MRGF3-500	m3	53	RF	499.51	30	35	32	20300	18600	2070	1900	3.76	60,100

カタログ記号 ●印は Jシリーズ (受注生産品) です	モジュール	歯数	形状	全長	歯幅	高さ	かみ合い高さ	取付穴位置寸法				
				A	B	C	D	E	F	G	穴数	使用ねじ
●MRGFD1.5-500J	m1.5	106	RD	499.51	15	20	18.5	8	24.76	150	4	M5
●MRGFD2-500J	m2	80	RD	502.65	20	25	23	10	26.33	150	4	M6
●MRGFD2.5-500J	m2.5	64	RD	502.65	25	30	27.5	12	26.33	150	4	M8
●MRGFD3-500J	m3	53	RD	499.51	30	35	32	14	24.76	150	4	M10



共通仕様	
精度等級	KHK R 001 1級*
歯形	並歯
圧力角	20°
材料	SCM415
熱処理	歯部のみ浸炭焼入れ
歯面硬度	55~60HRC

\* Jシリーズは、表記精度等級「相当品」です。



RF

**\* 浸炭焼入れで強度 No.1 ! 歯研で位置決め精度 No.1 ! KHK の技術を極めた最高峰ラックです。**

カタログ記号	ピッチ mm (モジュール)	歯数	形状	全長	歯幅	高さ	かみ合い高さ	許容伝達力 (N)		許容伝達力 (kgf)		質量 (kg)	価格 (円)
				A	B	C	D	曲げ強さ	歯面強さ	曲げ強さ	歯面強さ		
MRGCPF5-500	CP5 (1.5915)	100	RF	500	15	20	18.41	5380	5000	548	509	1.08	47,900
MRGCPF10-500	CP10 (3.1831)	50	RF	500	30	35	31.82	21500	20100	2190	2050	3.75	60,400

カタログ記号 ●印は Jシリーズ (受注生産品) です	ピッチ mm (モジュール)	歯数	形状	全長	歯幅	高さ	かみ合い高さ	取付穴位置寸法				
				A	B	C	D	E	F	G	穴数	使用ねじ
●MRGCPFD5-500J	CP5 (1.5915)	100	RD	500	15	20	18.41	8	25	150	4	M5
●MRGCPFD10-500J	CP10 (3.1831)	50	RD	500	30	35	31.82	14	25	150	4	M10