

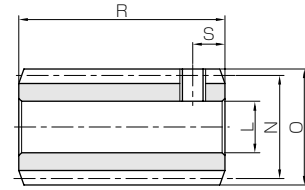


SUW ステンレスウォーム

モジュール 0.5、0.8



共通仕様	
精度等級	KHK W 001 4級
歯車基準断面	歯直角
歯形	並歯
歯直角圧力角	20°
材料	SUS303
熱処理	—
歯面硬度	(187HB以下)



W2

カタログ記号	歯直角 モジュール	条数	進み角	ねじれ方向	形状	穴径	ボス径	基準円直径	歯先円直径	歯幅	ボス長さ	全長
						L _{H8}	M	N	O			
SUW0.5-R1	m0.5	1	2°36'	R	W2	5	—	11	12	—	—	18
SUW0.5-R2		2	5°13'	R	W2	5	—	11	12	—	—	18
SUW0.8-R1	m0.8	1	3°17'	R	W2	6	—	14	15.6	—	—	30
SUW0.8-R2		2	6°34'	R	W2	6	—	14	15.6	—	—	30

(製品特性上の注意) ① W2 形状の製品には止めねじが付属されています。相手ホイールは止めねじと干渉しないようにセットしてください。
② 軸方向力(スラスト)が発生します。詳細は 512 頁をご覧ください。

*標準品のラインナップにない製品もオーダー品として**短納期**で承ります。
詳しくは 12 頁をご覧ください。

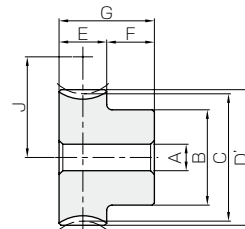


DG ウォームホイール

モジュール 0.5、0.8



共通仕様	
精度等級	KHK W 002 5級
歯車基準断面	歯直角
歯形	並歯
歯直角圧力角	20°
材料	ポリアセタール
熱処理	—
歯面硬度	—



HA

カタログ記号	減速比	歯直角 モジュール	歯数	相手条数	ねじれ角	ねじれ方向	形状	穴径	ボス径	基準円直径	のど径	歯先円直径	歯幅
								A _{-0.05} ^{0.10}	B	C	D	D'	E
DG0.5-20R1	20	m0.5	20	1	2°36'	R	HA	4	9	10.01	—	11	5
DG0.5-20R2	10		20	2	5°13'	R	HA	4	9	10.04	—	11	5
DG0.5-30R1	30		30	1	2°36'	R	HA	4	12	15.02	—	16	5
DG0.5-30R2	15		30	2	5°13'	R	HA	4	12	15.06	—	16	5
DG0.5-40R1	40		40	1	2°36'	R	HA	5	15	20.02	—	21	5
DG0.5-50R1	50		50	1	2°36'	R	HA	5	20	25.03	—	26	5
DG0.5-60R1	60	60	1	2°36'	R	HA	5	25	30.03	—	31	5	
DG0.8-20R1	20	m0.8	20	1	3°17'	R	HA	5	12	16.03	—	17.6	9
DG0.8-20R2	10		20	2	6°34'	R	HA	5	12	16.11	—	17.6	9
DG0.8-30R1	30		30	1	3°17'	R	HA	5	18	24.04	—	25.6	9
DG0.8-30R2	15		30	2	6°34'	R	HA	5	18	24.16	—	25.6	9
DG0.8-40R1	40		40	1	3°17'	R	HA	6	20	32.05	—	33.6	9
DG0.8-50R1	50		50	1	3°17'	R	HA	8	25	40.07	—	41.6	9
DG0.8-60R1	60	60	1	3°17'	R	HA	8	25	48.08	—	49.6	9	

(製品特性上の注意) ①ウォームホイールは組立距離に合わせて転位してあります。
②表記の許容トルクは任意の使用条件で計算した参考値です。詳細については 510 頁をご覧ください。
③穴径はマイナス公差で仕上がっているため、軸に打ち込んでそのままご使用頂けます。