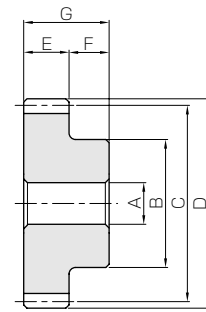




# ねじ歯車(スパイラルギヤ)



| 共通仕様   |   |
|--------|---|
| 精度等級   | JIS N9級 (JIS B 1702-1:1998)<br>旧 JIS 5級 (JIS B 1702:1976) |
| 歯車基準断面 | 歯直角   |
| 歯形     | 並歯  |
| 歯直角圧力角 | 20°   |
| ねじれ角   | 45°   |
| 材料     | CAC702 (旧 JIS 表示 A&BC2)                                   |
| 熱処理    | —   |



S1

| カタログ記号                 | モジュール | 歯数 | ねじれ方向  | 形状 | 穴径  | ボス径 | 基準円直径 | 歯先円直径 | 歯幅 | ボス長さ | 全長 |
|------------------------|-------|----|--------|----|-----|-----|-------|-------|----|------|----|
|                        |       |    |        |    | AH7 | B   | C     | D     | E  | F    | G  |
| AN1-13R<br>AN1-13L     | m1    | 13 | R<br>L | S1 | 6   | 15  | 18.38 | 20.38 | 10 | 10   | 20 |
| AN1-15R<br>AN1-15L     |       | 15 | R<br>L | S1 | 6   | 18  | 21.21 | 23.21 | 10 | 10   | 20 |
| AN1.5-10R<br>AN1.5-10L | m1.5  | 10 | R<br>L | S1 | 8   | 16  | 21.21 | 24.21 | 15 | 10   | 25 |
| AN1.5-13R<br>AN1.5-13L |       | 13 | R<br>L | S1 | 10  | 23  | 27.58 | 30.58 | 15 | 10   | 25 |
| AN1.5-15R<br>AN1.5-15L |       | 15 | R<br>L | S1 | 10  | 25  | 31.82 | 34.82 | 15 | 10   | 25 |
| AN2-10R<br>AN2-10L     | m2    | 10 | R<br>L | S1 | 12  | 22  | 28.28 | 32.28 | 20 | 15   | 35 |
| AN2-13R<br>AN2-13L     |       | 13 | R<br>L | S1 | 12  | 30  | 36.77 | 40.77 | 20 | 15   | 35 |
| AN2-15R<br>AN2-15L     |       | 15 | R<br>L | S1 | 12  | 35  | 42.43 | 46.43 | 20 | 15   | 35 |
| AN2.5-10R<br>AN2.5-10L | m2.5  | 10 | R<br>L | S1 | 12  | 26  | 35.36 | 40.36 | 22 | 16   | 38 |
| AN2.5-13R<br>AN2.5-13L |       | 13 | R<br>L | S1 | 15  | 35  | 45.96 | 50.96 | 22 | 16   | 38 |
| AN2.5-15R<br>AN2.5-15L |       | 15 | R<br>L | S1 | 15  | 40  | 53.03 | 58.03 | 22 | 16   | 38 |
| AN3-10R<br>AN3-10L     | m3    | 10 | R<br>L | S1 | 15  | 34  | 42.43 | 48.43 | 25 | 18   | 43 |
| AN3-13R<br>AN3-13L     |       | 13 | R<br>L | S1 | 20  | 45  | 55.15 | 61.15 | 25 | 18   | 43 |
| AN3-15R<br>AN3-15L     |       | 15 | R<br>L | S1 | 20  | 50  | 63.64 | 69.64 | 25 | 18   | 43 |
| AN4-10R<br>AN4-10L     | m4    | 10 | R<br>L | S1 | 20  | 45  | 56.57 | 64.57 | 30 | 20   | 50 |
| AN4-13R<br>AN4-13L     |       | 13 | R<br>L | S1 | 20  | 60  | 73.54 | 81.54 | 30 | 20   | 50 |
| AN4-15R<br>AN4-15L     |       | 15 | R<br>L | S1 | 20  | 70  | 84.85 | 92.85 | 30 | 20   | 50 |

- 〔製品特性上の注意〕
- ①ねじ歯車を同一材料で使用すると、磨耗やかじりが生じる可能性がありますので、別の材料との組合せをお勧め致します。
  - ②表記の許容トルクは任意の使用条件で計算した参考値です。詳細については 495 頁をご覧ください。
  - ③表記のバックラッシュは同一型番どうし理論値で組み立てたときの法線方向バックラッシュです。
  - ④食い違い軸(ねじ歯車)でご使用の場合は、同一方向ねじれ(右と右または左と左)の組合せで、平行軸(はずば歯車)でご使用の場合、異なるねじれ(右と左)の組み合わせになります。詳細は 494 頁をご覧ください。
  - ⑤穴径がφ4以下の穴径公差はH8となります。また、穴径φ5又はφ6で穴長さ(全長)が穴径の3倍以上もH8となります。

\*標準品のラインナップにない製品もオーダー品として短納期で承ります。  
詳しくは 12 頁をご覧ください。

平歯車

はずば歯車

内歯車

ラック

コパミック  
ピオン

マイタ

かさ歯車

ねじ歯車

ウォームギヤ

ギヤボックス

その他