

**追加**

**ワッシャー**

当日出荷  
受付16時

RoHS2  
適合品

CAD  
2D

CAD  
3D

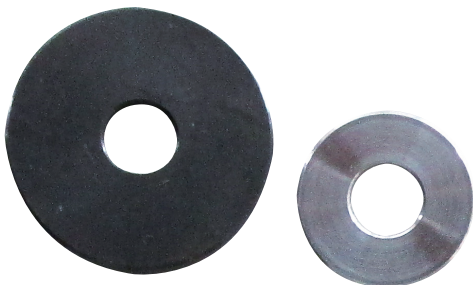
ボルト締め付け時やスペーサーなどにご使用いただけます。

IQコード **021301**

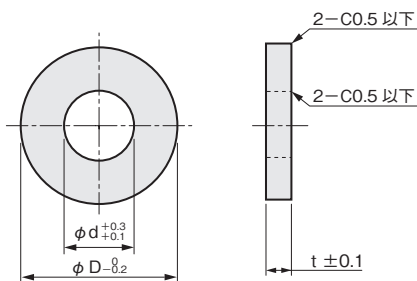
シム・スペーサー

ワッシャー

エンドプレート



単位：mm



材質記号	材質／表面处理
<b>C</b>	鉄 (S45C) / 黒染め
<b>M</b>	鉄 (S45C) / 無電解ニッケルメッキ
<b>S</b>	ステンレス (SUS304)

外径 φD	内径 φd	板厚 t	1枚単位				
			品番	価格(円)			
			□ : 材質記号	黒染め <b>C</b>	無電解 ニッケルメッキ <b>M</b>	ステンレス <b>S</b>	
8	3	2	W□0803-2	80	100	120	
		3	W□0803-3	80	100	120	
		4	W□0804-2	80	100	120	
	4	3	W□0804-3	80	100	120	
		5	2	W□0805-2	80	100	120
			3	W□0805-3	80	100	120
10	4	2	W□1004-2	100	120	130	
		3	W□1004-3	100	120	130	
		5	W□1004-5	100	120	130	
	5	2	W□1005-2	100	120	130	
		3	W□1005-3	100	120	130	
		5	W□1005-5	100	120	130	
	6	2	W□1006-2	100	120	130	
		3	W□1006-3	100	120	130	
		5	W□1006-5	100	120	130	
12	4	2	W□1204-2	100	120	130	
		3	W□1204-3	100	120	130	
		5	W□1204-5	100	120	130	
	5	2	W□1205-2	100	120	130	
		3	W□1205-3	100	120	130	
		5	W□1205-5	100	120	130	
	6	2	W□1206-2	100	120	130	
		3	W□1206-3	100	120	130	
		5	W□1206-5	100	120	130	
8	2	W□1208-2	100	120	130		
	3	W□1208-3	100	120	130		
	5	W□1208-5	100	120	130		
10	2	W□1210-2	100	120	130		
	3	W□1210-3	100	120	130		
	5	W□1210-5	100	120	130		

外径 φD	内径 φd	板厚 t	1枚単位				
			品番	価格(円)			
			□ : 材質記号	黒染め <b>C</b>	無電解 ニッケルメッキ <b>M</b>	ステンレス <b>S</b>	
14	4	2	W□1404-2	120	140	150	追加
		3	W□1404-3	120	140	150	追加
		5	W□1404-5	120	140	150	追加
	5	2	W□1405-2	120	140	150	追加
		3	W□1405-3	120	140	150	追加
		5	W□1405-5	120	140	150	追加
	6	2	W□1406-2	120	140	150	追加
		3	W□1406-3	120	140	150	追加
		5	W□1406-5	120	140	150	追加
	8	2	W□1408-2	120	140	150	追加
		3	W□1408-3	120	140	150	追加
		5	W□1408-5	120	140	150	追加
	10	2	W□1410-2	120	140	150	追加
		3	W□1410-3	120	140	150	追加
		5	W□1410-5	120	140	150	追加
15	4	2	W□1504-2	130	150	160	
		3	W□1504-3	130	150	160	
		5	W□1504-5	130	150	160	
	5	2	W□1505-2	130	150	160	
		3	W□1505-3	130	150	160	
		5	W□1505-5	130	150	160	
	6	2	W□1506-2	130	150	160	
		3	W□1506-3	130	150	160	
		5	W□1506-5	130	150	160	
	8	2	W□1508-2	130	150	160	
		3	W□1508-3	130	150	160	
		5	W□1508-5	130	150	160	
	10	2	W□1510-2	130	150	160	
		3	W□1510-3	130	150	160	
		5	W□1510-5	130	150	160	